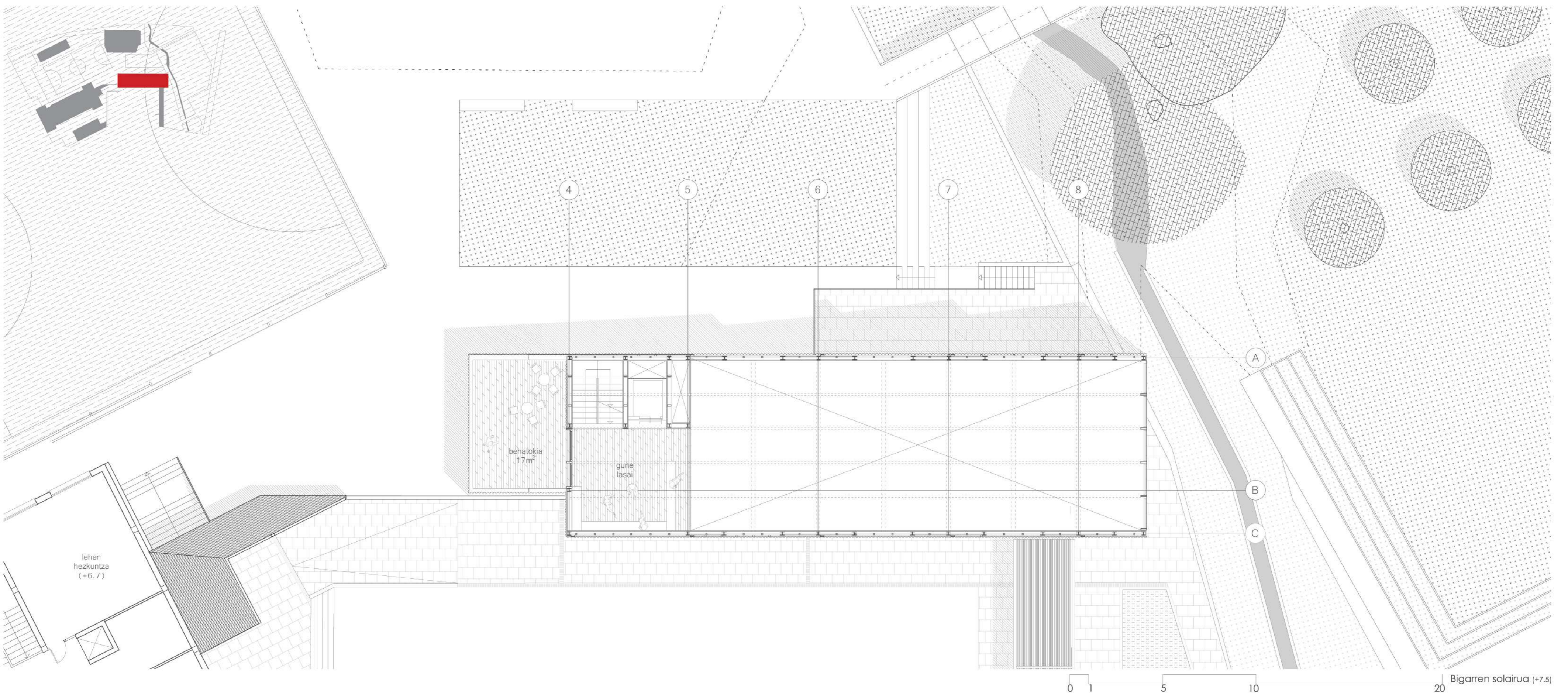
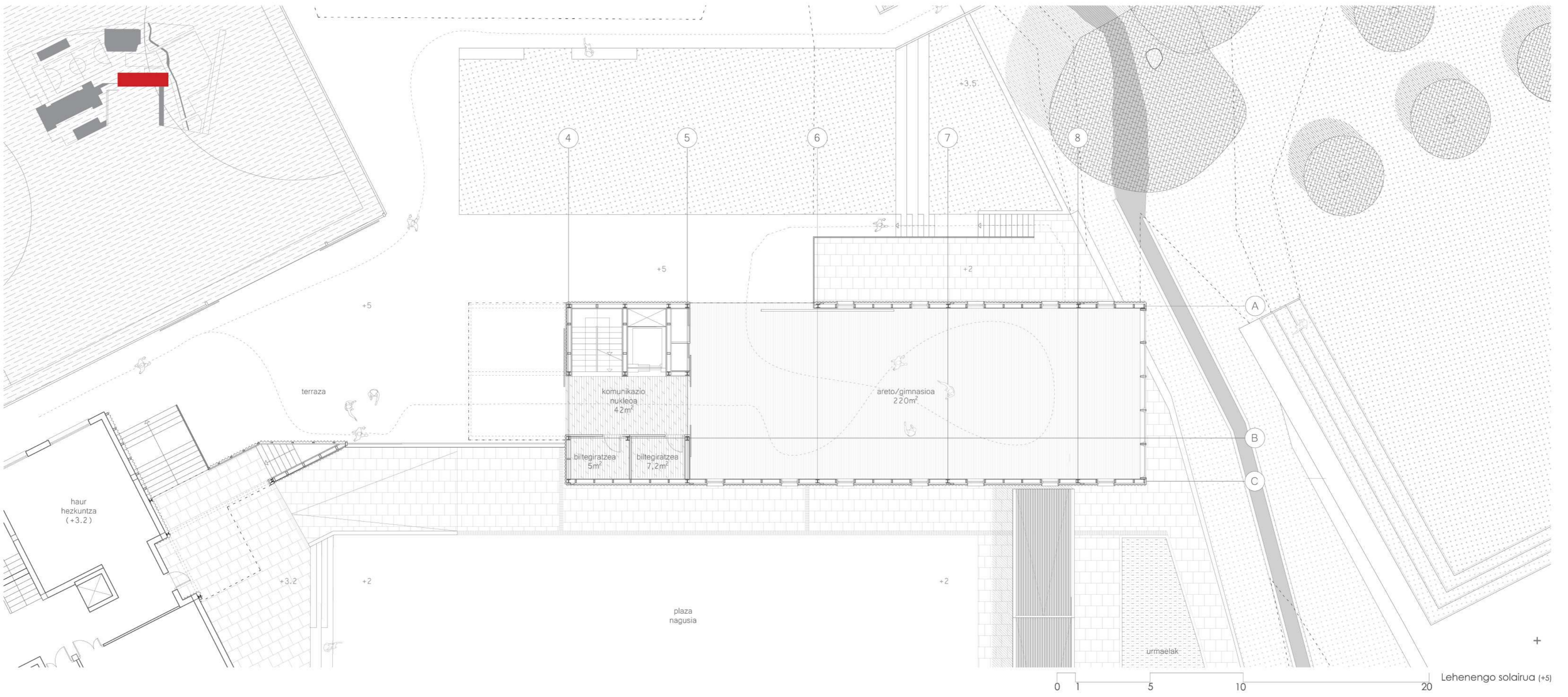
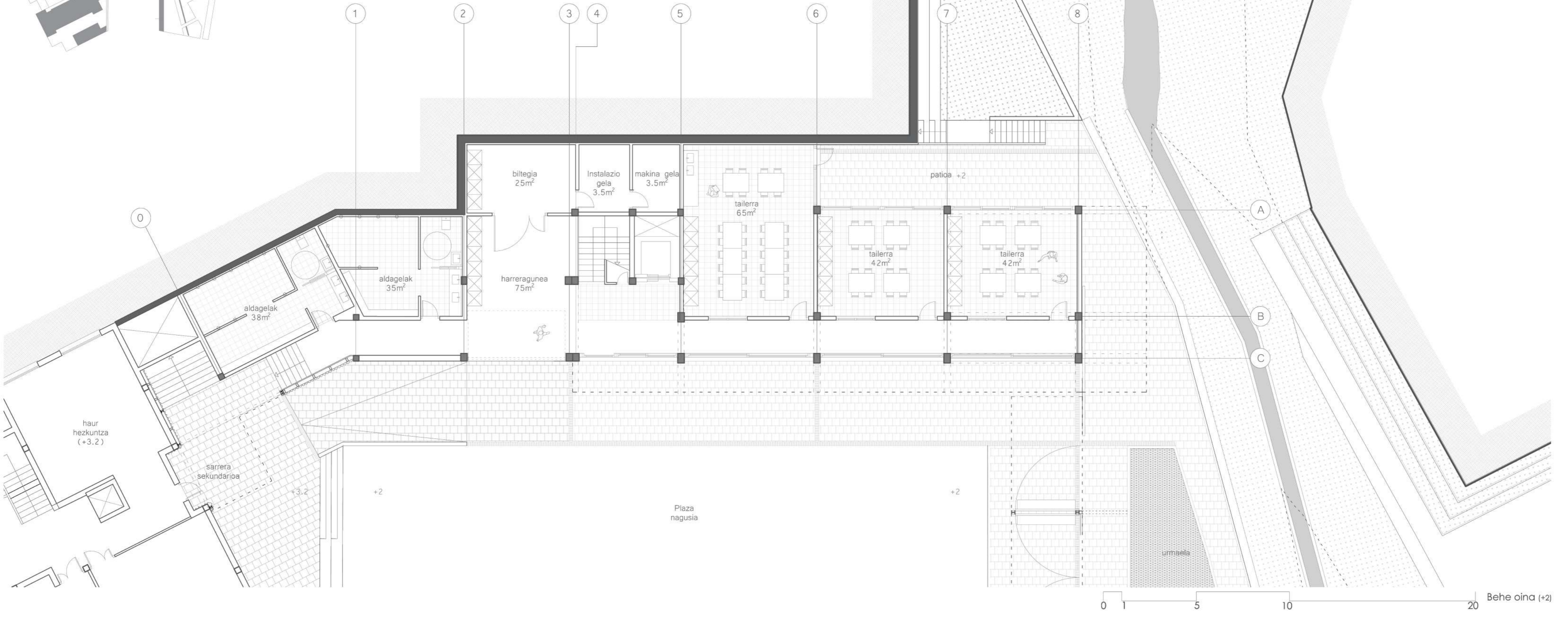
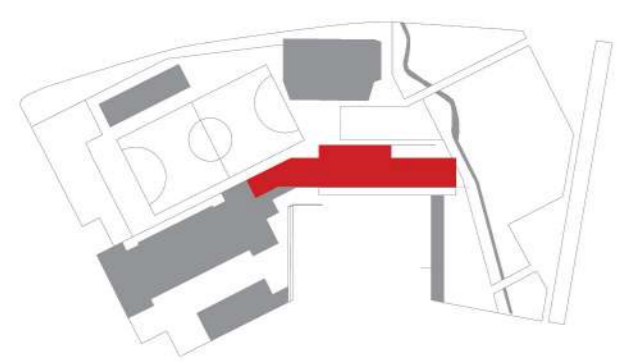
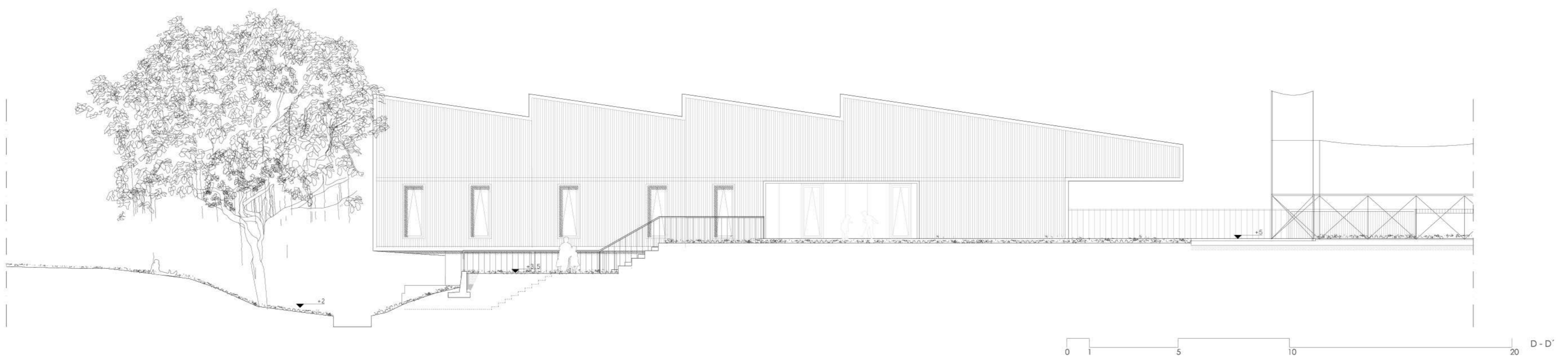
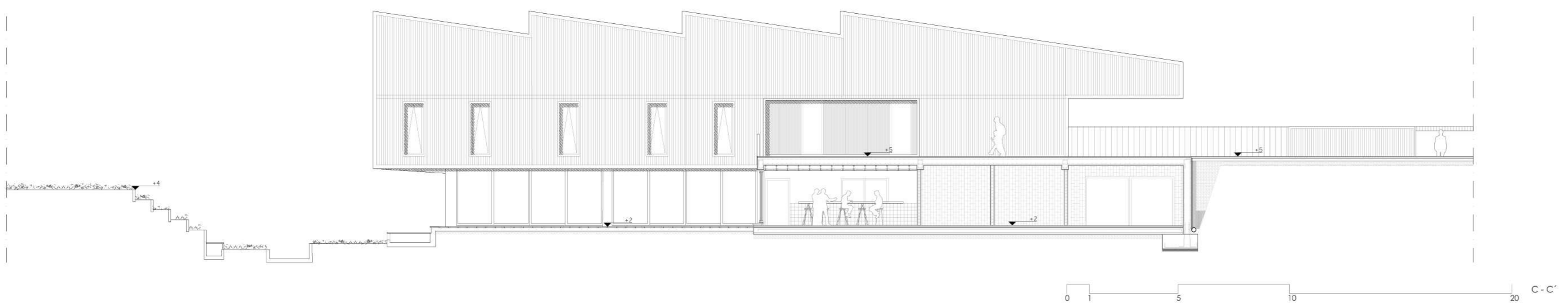
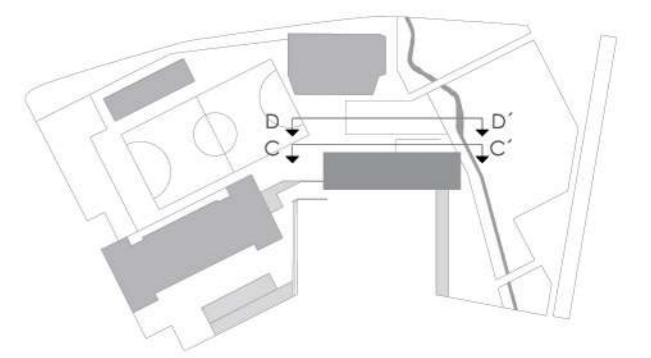
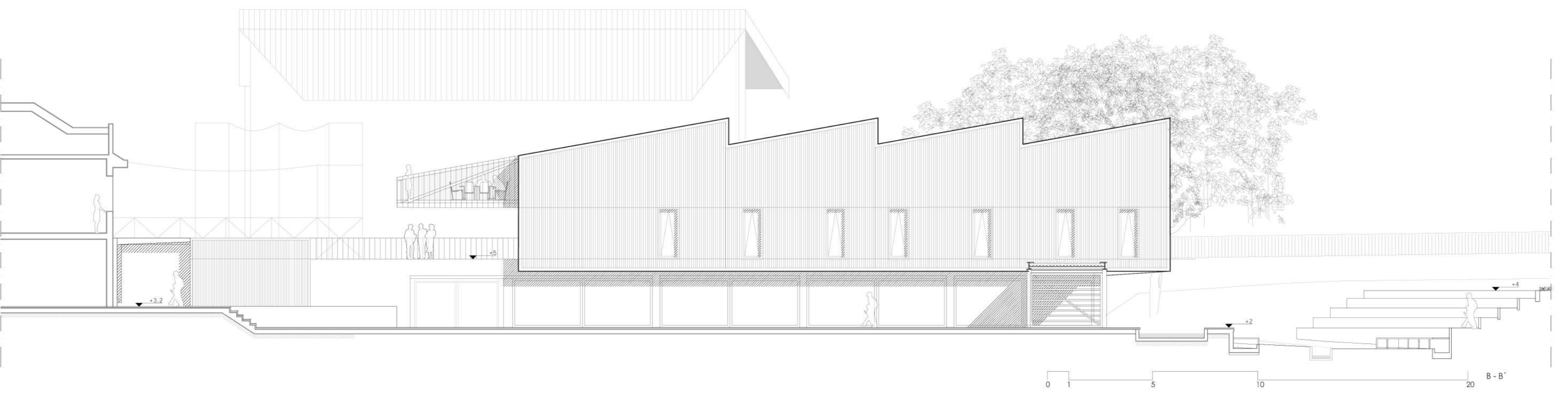
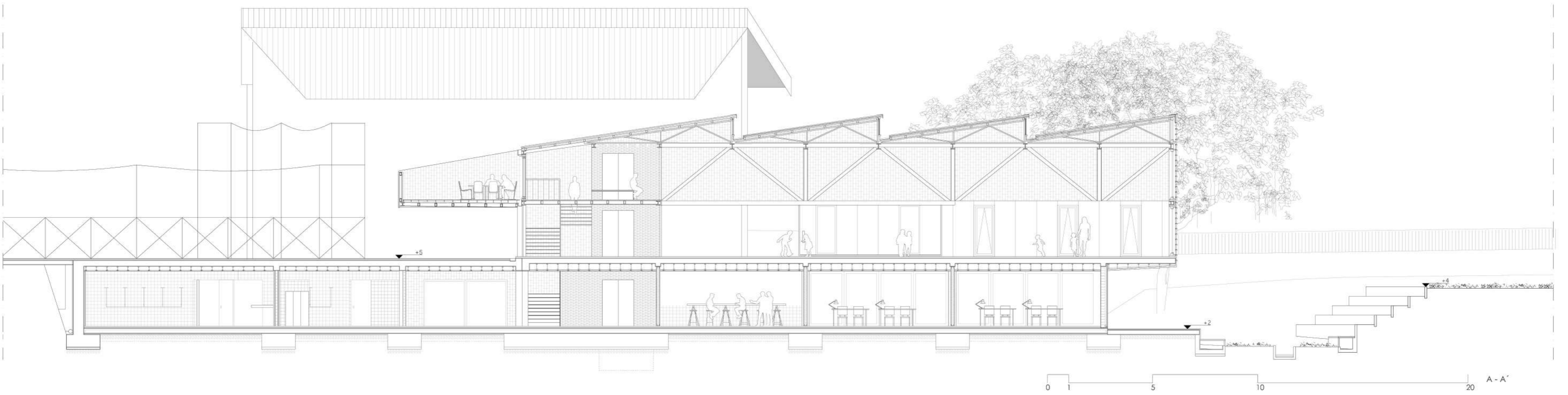
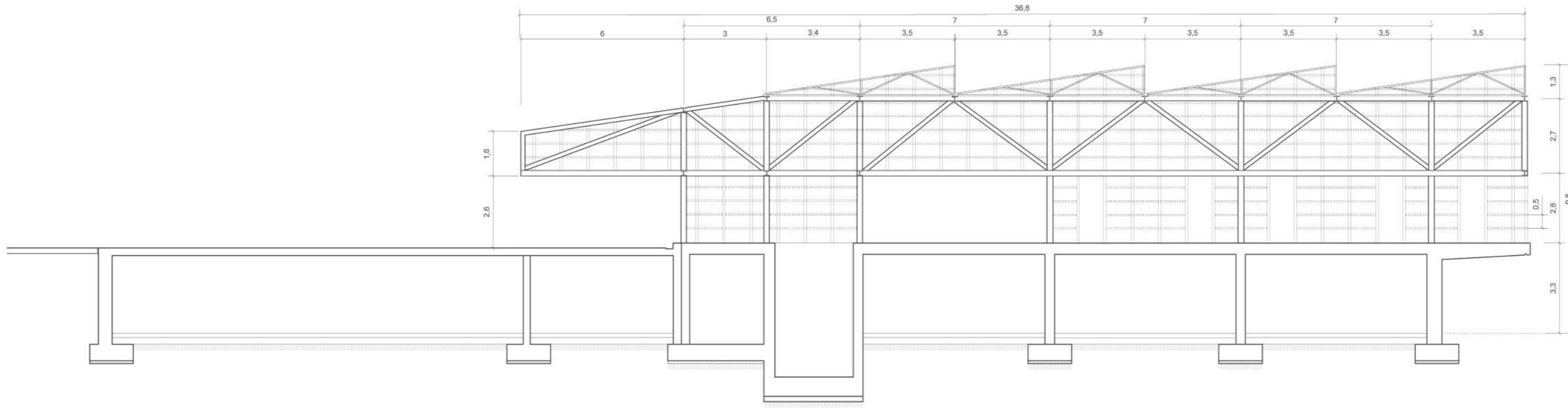
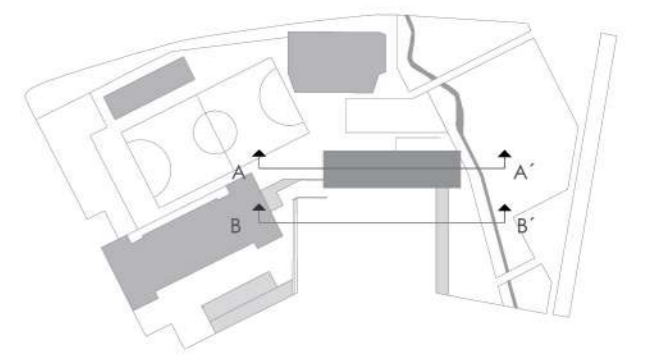


LEZAMAKO ESKOLAREN BERRANTOLAPENA  
 OIN NAGUSIA. PROPOSAMEN OINA  
 E: 1/400

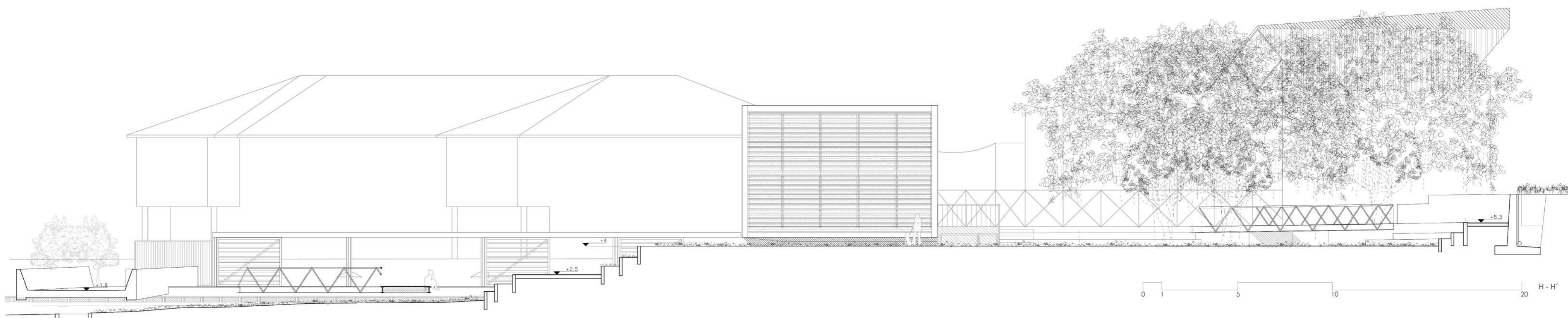
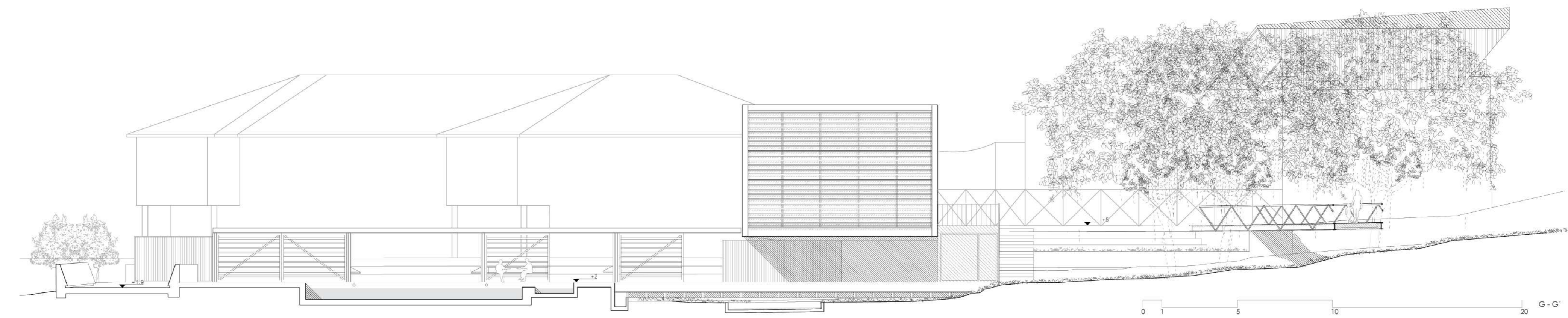
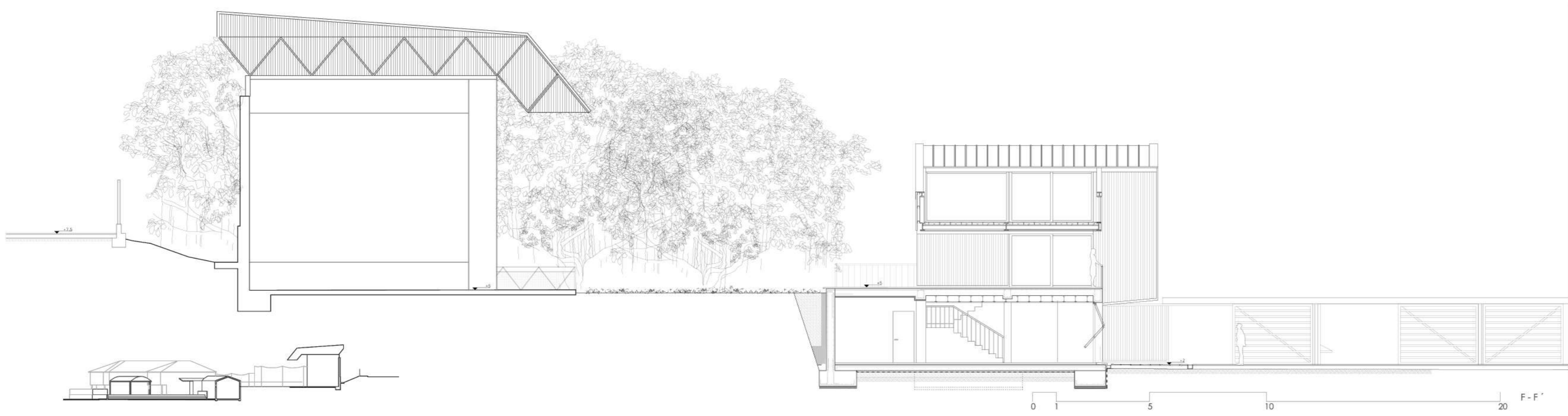
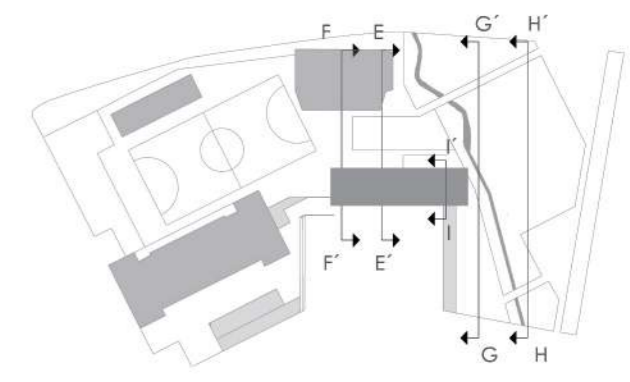
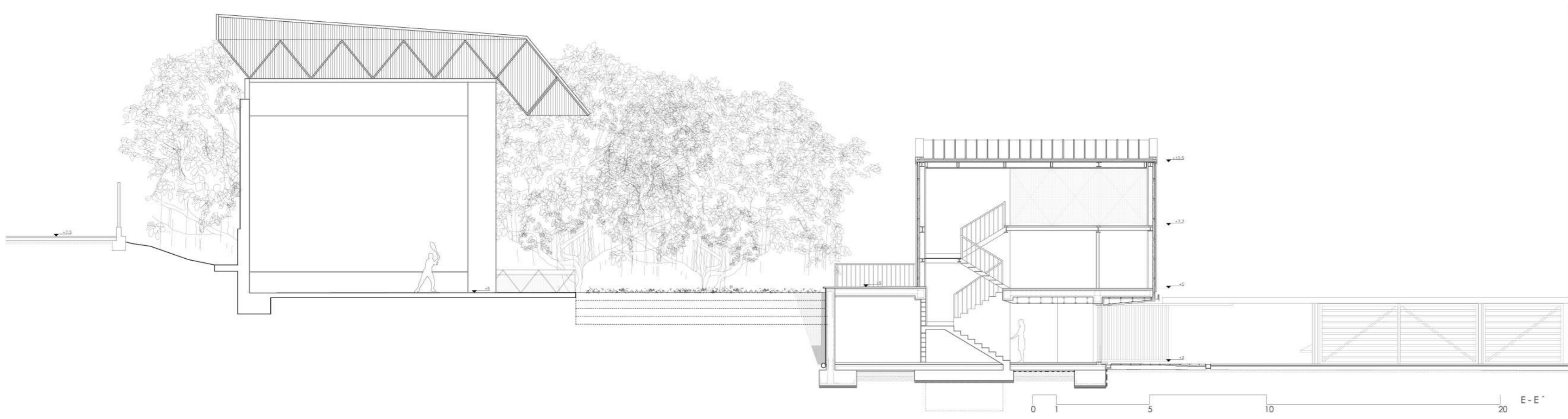












LEGENDA

01. ESTALKIA (pikinatu)

- 01-1) Txapa galbanizatu sandwich panel bikoitza
- 01-2) Isolamendua, poliestireno extruhua
- 01-3) Habeak, altzairuzko perfi karrau hutsa, 10x10x200mm
- 01-4) Azopigmentu altzairuzko zaria
- 01-5) OSB panela, 50x60x20mm
- 01-6) Arrostramendua
- 01-7) Habea, JFE 270
- 01-8) Txapa metaliko galbanizatuakakabera

02. FATXADA

- 02-1) Txapa galbanizatu ondulatu
- 02-2) azpizigilua, Aluminizko U korneak, 100x100x3500mm
- 02-3) Isolamendua, poliestireno extruhua, 10
- 02-4) Altzairuzko muntagak, perfi karrau hutsa
- 02-5) Barne akabera, OSB panelak
- 02-6) HEB 240
- 02-7) Muntagak, altzairuzko perfi karrau hutsa
- 02-8) Altzairu galbanizatuakakabera

03. AROTZERIA

- 03-1) Aluminizko arotzeriakakabera bikoitz labainkorra 3500x2500
- 03-2) Oin isolamendua aluminizko arotzeria 1400x1200

04. FORJATUA

- 04-1) Zoladura, Fibrañ horrigoi pulitua
- 04-2) Korporeko geruza
- 04-3) Horrigoiak laua, 250mm
- 04-4) Sabai fatxua eskigia
- 04-5) Lana minerala isolamendua
- 04-6) Itxuruzko akabera

05. TABIKERIA

- 05-1) Pladureko tabikeria, 180mm
- 05-2) Isolamendua, lana minerala
- 05-3) Akabera, igeltsu monokapa erluztua
- 05-4) Akabera, alutxua

06. ZOLARRIA

- 06-1) Egurrezko entarimua
- 06-2) Egurrezko arretrelek
- 06-3) Korporeko geruza
- 06-4) Korporeko geruza
- 06-5) Isolamendua termikoa, poliestireno extruhua
- 06-6) Laminia iragazgaitza
- 06-7) Legaria
- 06-8) Lur korpaketa

07. ZIMENTAZIOA

- 07-1) Horrigoiak azpiko solatxak
- 07-2) Garbiketa horrigoiak
- 07-3) Isolamendua termikoa
- 07-4) Laminia iragazgaitza

08. KANPO ZOLADURA

- 08-1) "Talo" hari aplikatua lantekiarako tratatua
- 08-2) Mada erazabeko mortero kapa, 40mm
- 08-3) Zolamua, 150mm
- 08-4) Legaria

09. EUSTE HORMA

- 09-1) Horrigoi armatuzko euste horma, 450mm
- 09-2) Laminia iragazgaitza
- 09-3) Delta lana
- 09-4) Laminia geotextila
- 09-5) Legaria
- 09-6) Drenai sutsua, PVC, Ø12

