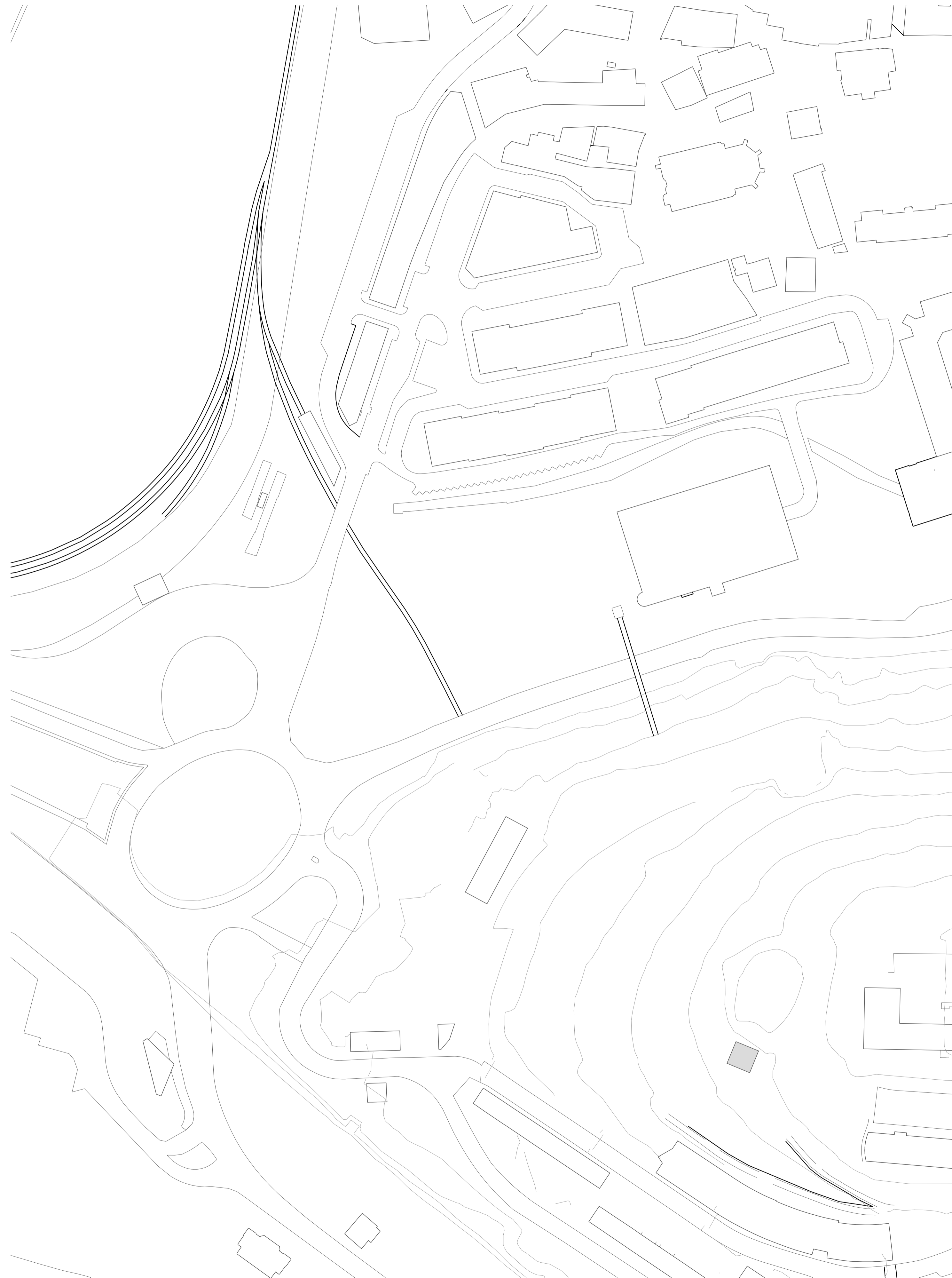
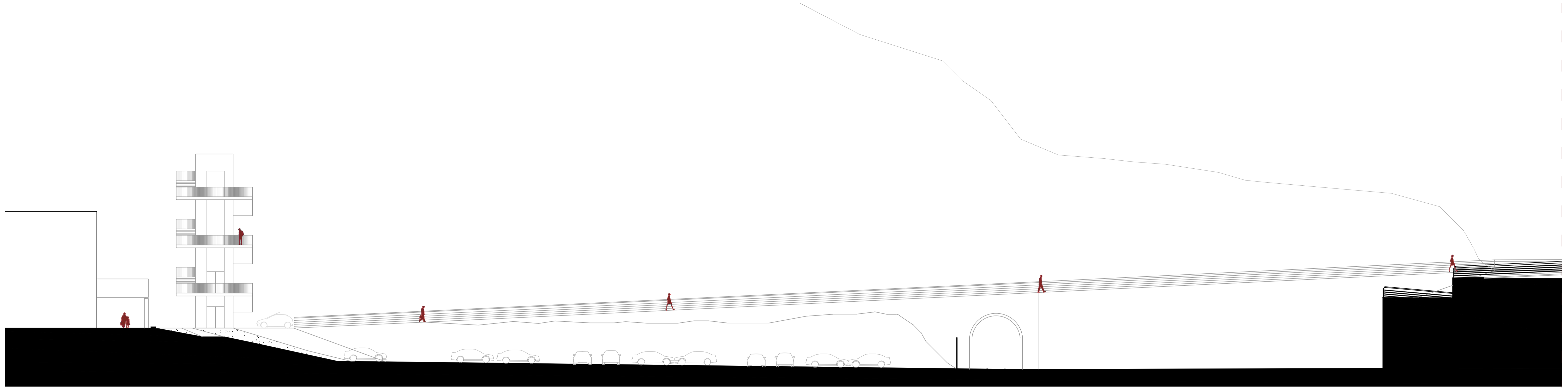


SITUACIÓN 1:5000

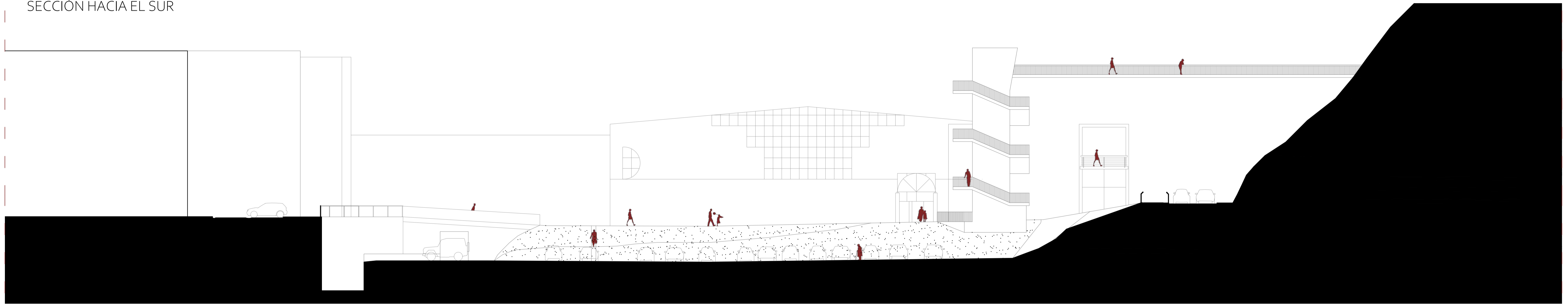


EMPLAZAMIENTO 1:1000





SECCIÓN HACIA EL SUR



SECCIÓN HACIA EL ESTE

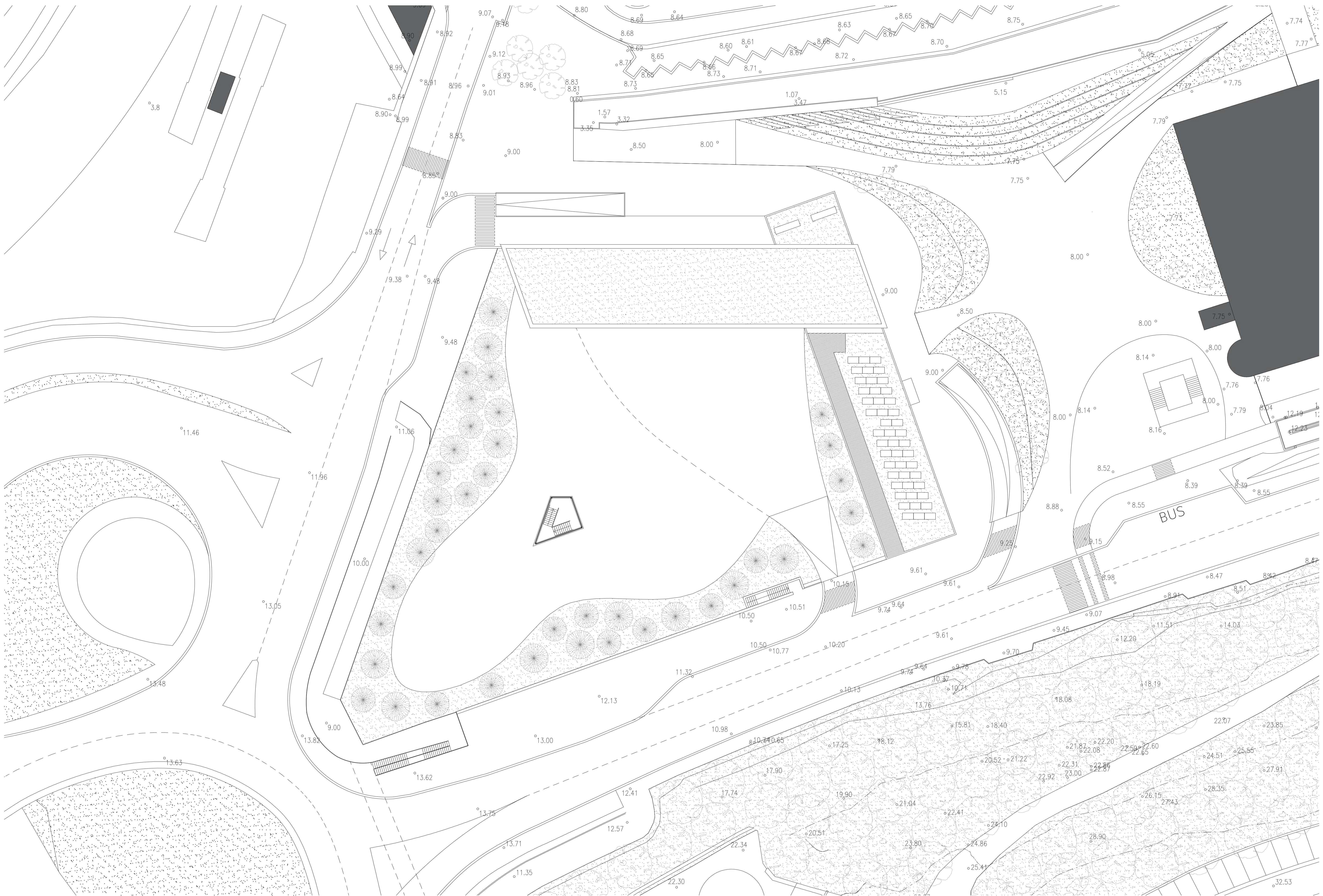


SECCIÓN HACIA EL NORTE

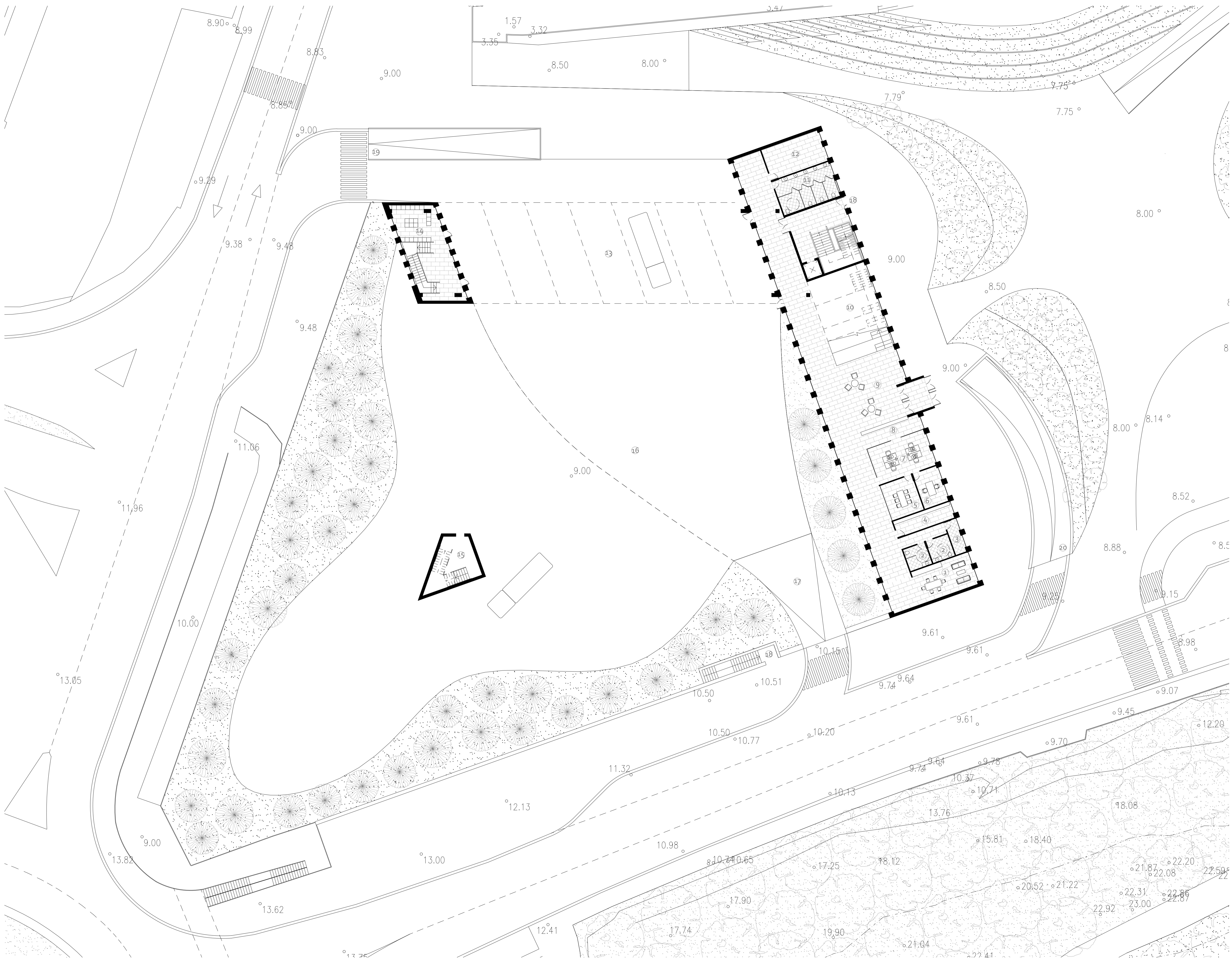


PARQUE DE BOMBEROS DE OARSOALDEA



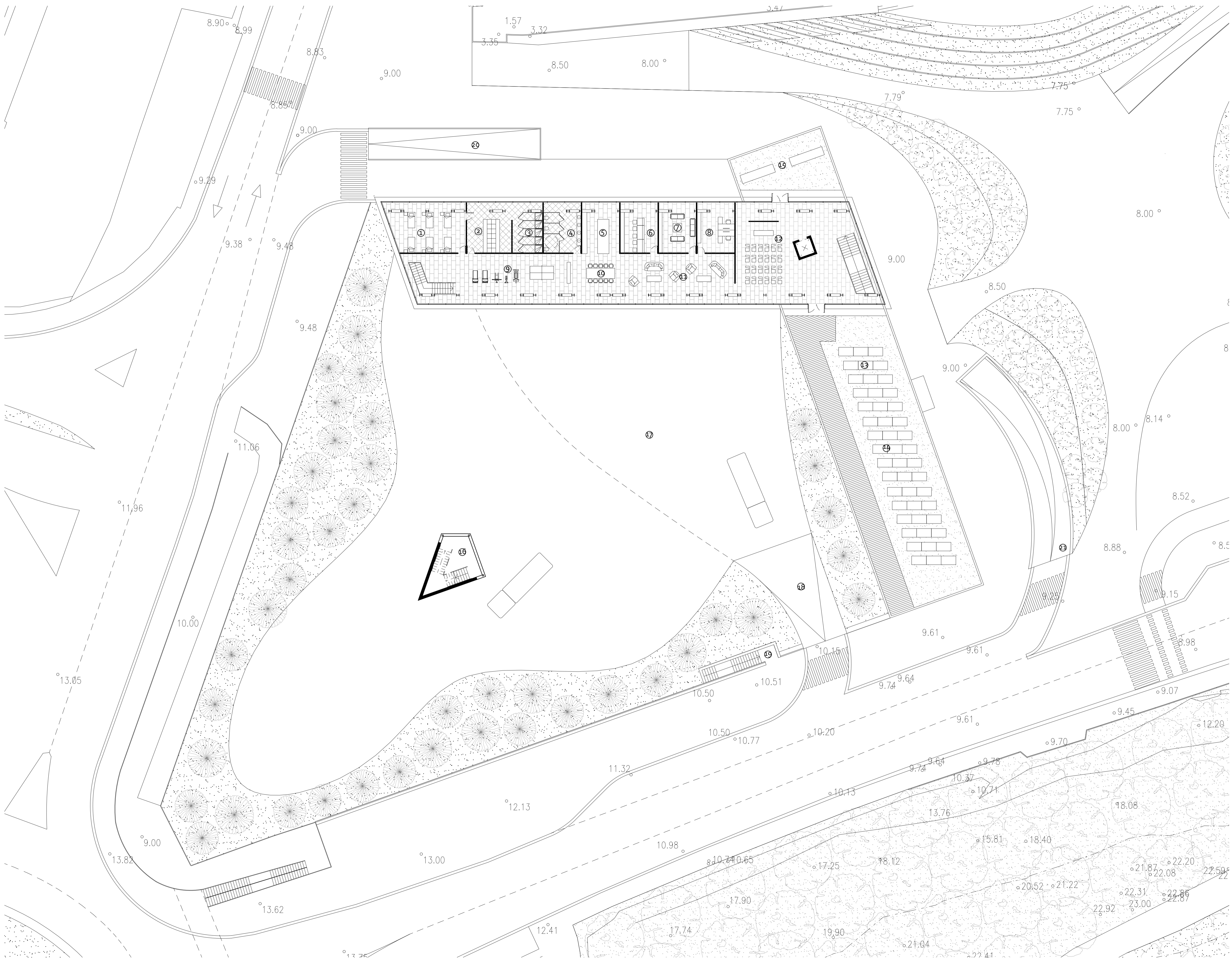


PARQUE DE BOMBEROS DE OARSOALDEA



ZONA ADMINISTRATIVA	
1- Área de descanso	26,50 m ²
2- Aseos	14,40 m ²
3- Almacenaje	5,23 m ²
4- Zona de archivo	13,50 m ²
5- Sala de reunión común	16,58 m ²
6- Sala de reunión individual	12,44 m ²
7- Oficinas	29,91 m ²
AREAS COMUNES	
8- Recepción	52,02 m ²
9- Hall de entrada	52,02 m ²
10- Graderío	50,87 m ²
11- Aseos	28,67 m ²
12- Sala de máquinas	25,68 m ²
- Núcleos de comunicaciones	111,69 m ²
- Distribuciones	183,36 m ²
AREA PARA LA BRIGADA DE BOMBEROS	
13- Hangar para vehículos	415,70 m ²
14- Vestuario para trajes	21,90 m ²
ZONA DE ENTRENAMIENTOS	
15- Torre de maniobras	
16- Patio de maniobras	
PARKING	
18- Salida peatonal	
19- Entrada rodada al parking	
20- Salida rodada al parking	
TOTAL PLATA BAJA	1134,48 m²

PARQUE DE BOMBEROS DE OARSOALDEA



ZONAS COMUNES

- Núcleos de comunicación	72,49 m ²
- Espacio distribuidor	40,14 m ²
- Espacio de ocio al aire libre	393,72 m ²
- Zona de exposiciones	62,41 m ²

ZONA PARA LA BRIGADA DE BOMBEROS

- Dormitorio	50,23 m ²
- Vestuario	50,80 m ²
- Duchas	16,33 m ²
- Aseos	25,11 m ²
- Cocina	25,11 m ²
- Biblioteca especializada	25,11 m ²
- Sala de televisión	25,11 m ²
- Despacho de los sargentos	25,11 m ²
- Área de deporte	74,78 m ²
- Zona de ocio	71,52 m ²

ZONA PARA MANIOBRAS

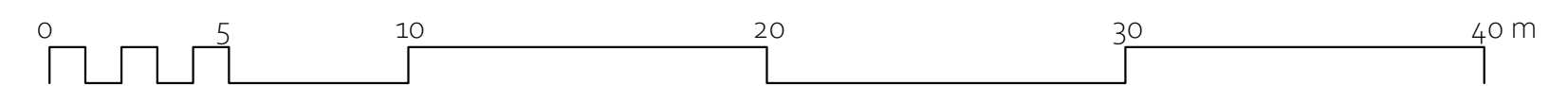
- 16- Torre de maniobras
- 17- Patio de maniobras
- 18- Salida para los camiones

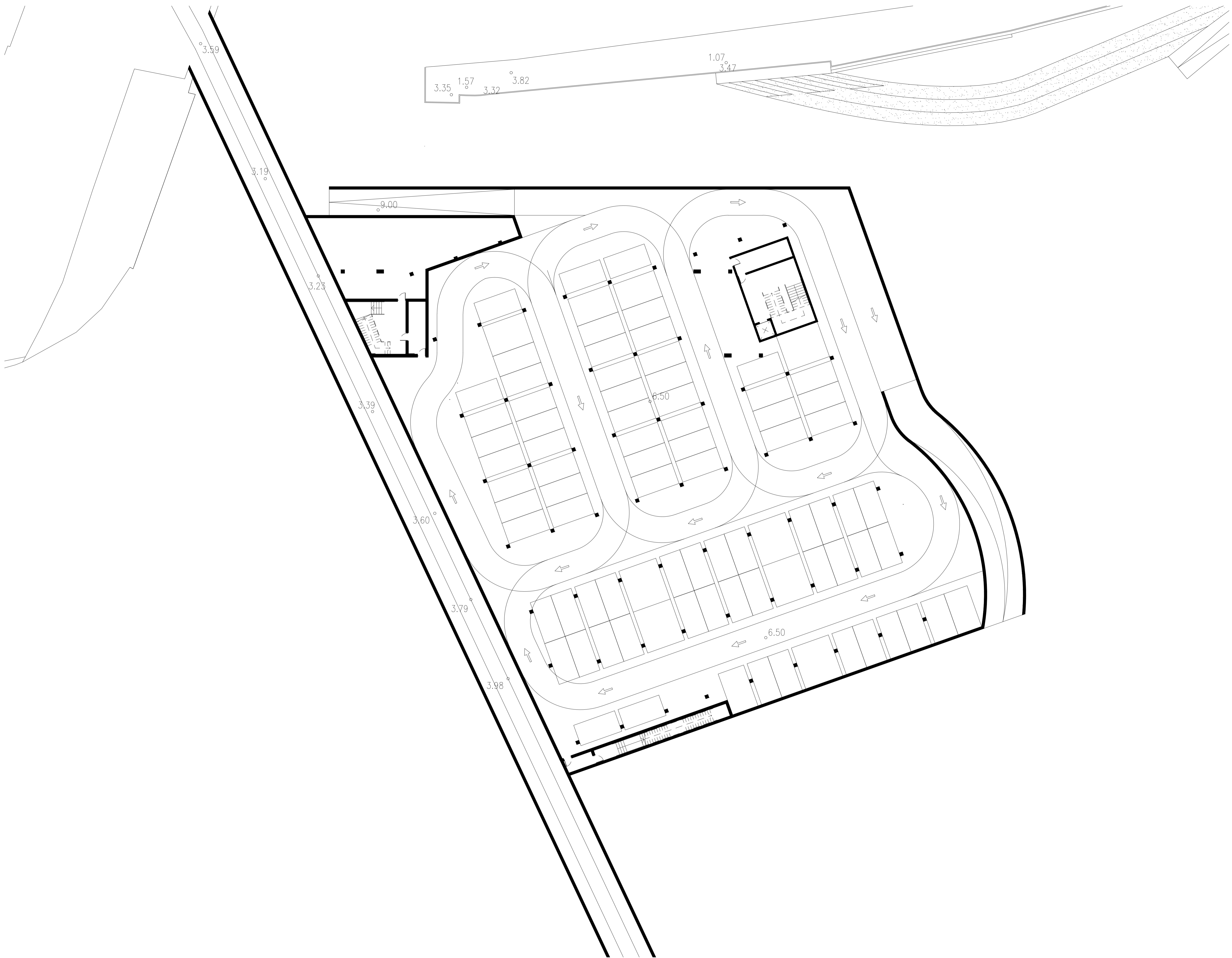
ACCESO AL PARKING SUBTERRÁNEO

- 20- Entrada de vehículos
- 21- Salida de vehículos
- 22- Salidas y entradas peatonales

TOTAL PLANTA PRIMERA 1020,55 m²

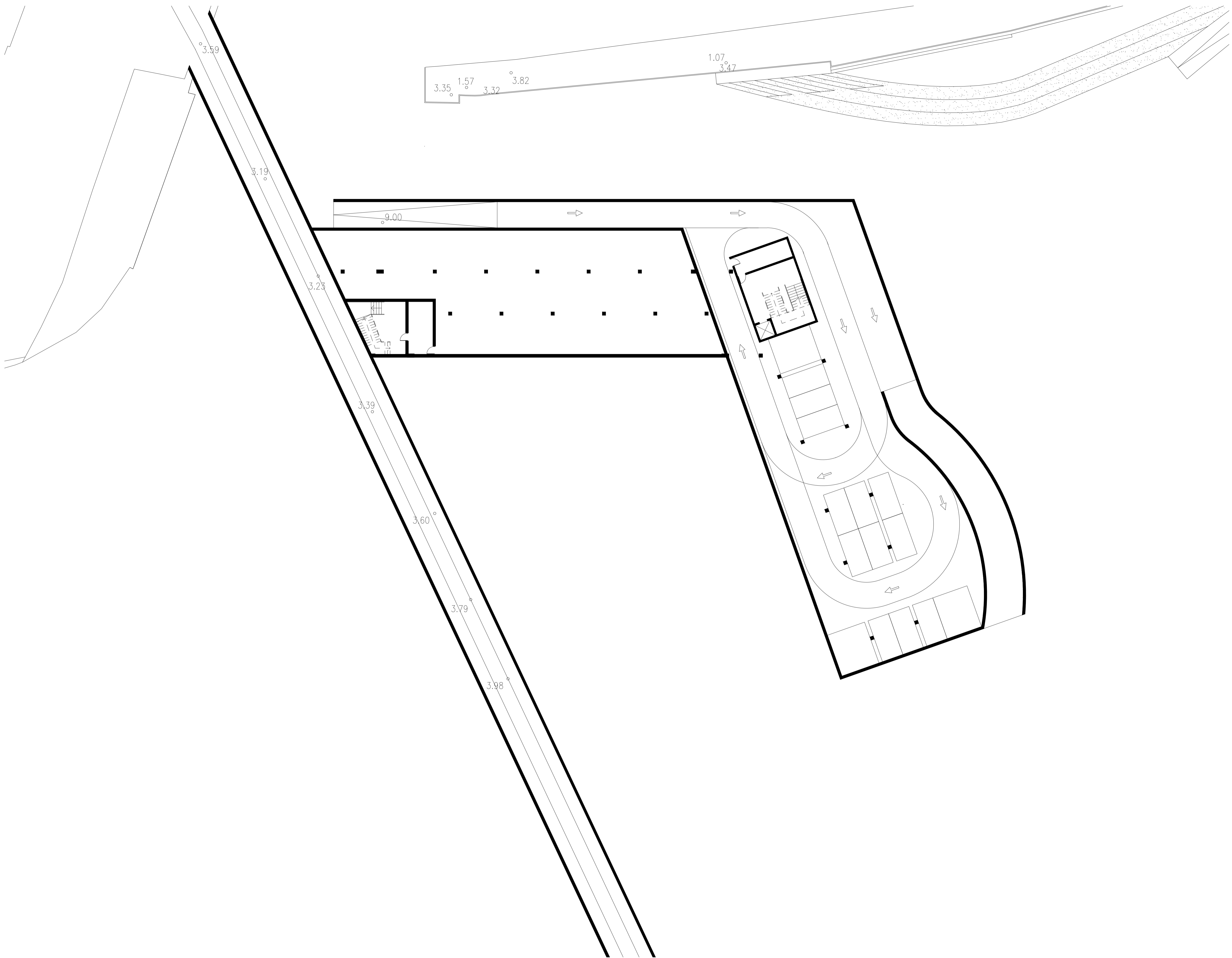
PARQUE DE BOMBEROS DE OARSOALDEA



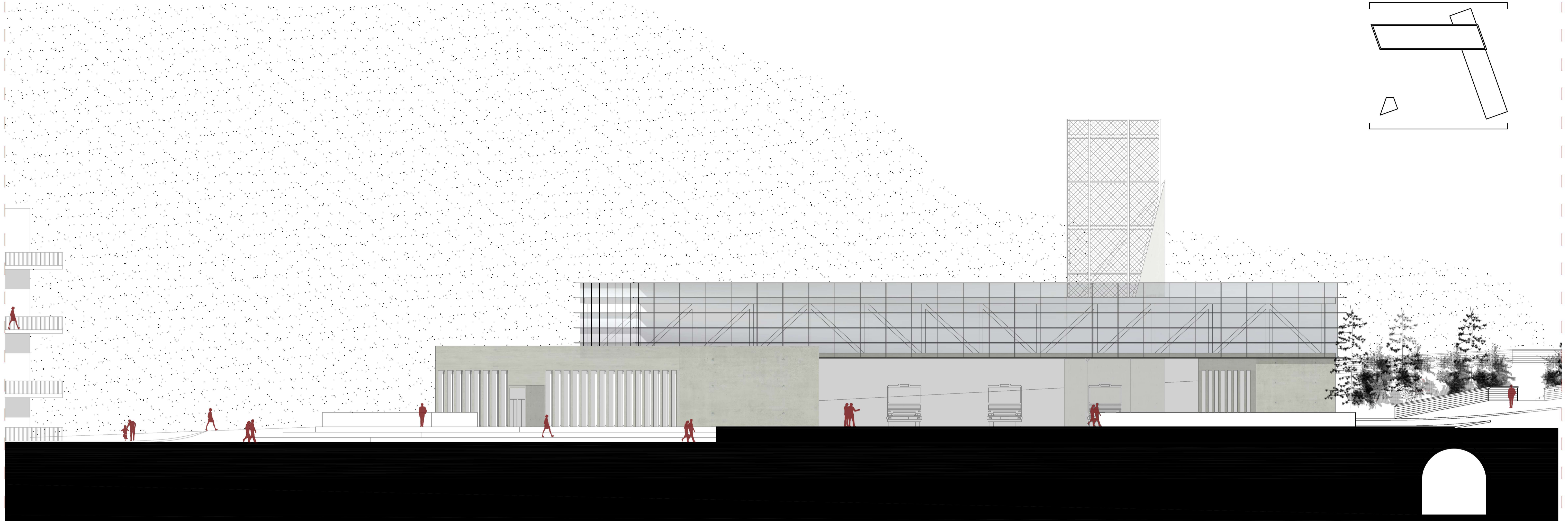
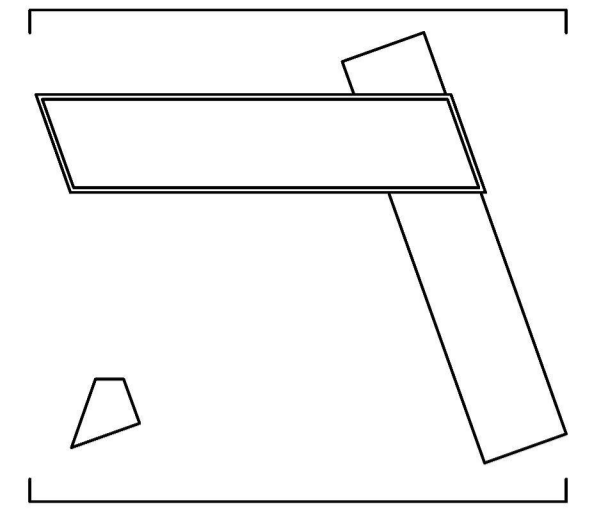


ZONA PRIVADA	
- Zona de almacenaje	149,44 m ²
ZONA PÚBLICA	
- Núcleos de comunicación	144,46 m ²
- Entrada al parking	64,11 m ²
- Salida parking	129,57 m ²
- Zona de aparcamiento	3102,44 m ²
TOTAL PLANTA SÓTANO	3590,02 m²

PARQUE DE BOMBEROS DE OARSOALDEA



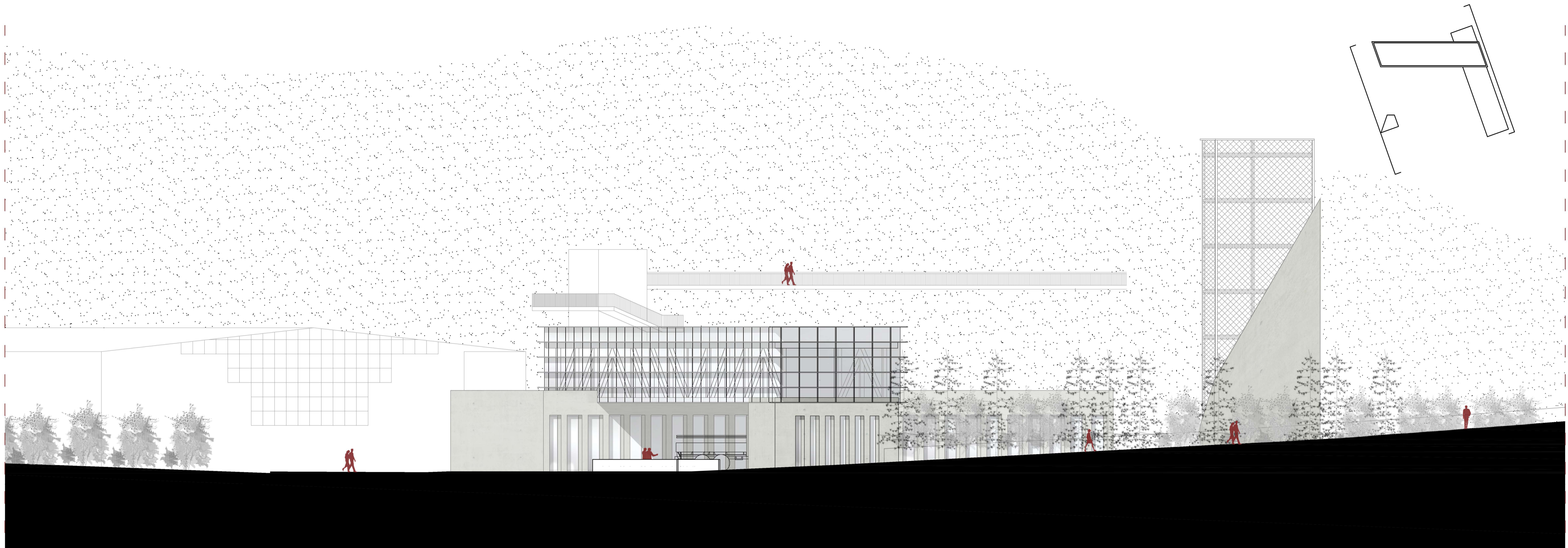
ZONA PRIVADA	
- Zona de almacenaje	537,90 m ²
ZONA PÚBLICA	
- Núcleos de comunicación	119,52 m ²
- Entrada al parking	64,11 m ²
- Salida parking	129,57 m ²
- Zona de aparcamiento	1004,55 m ²
TOTAL PLANTA SÓTANO	1855,65 m²



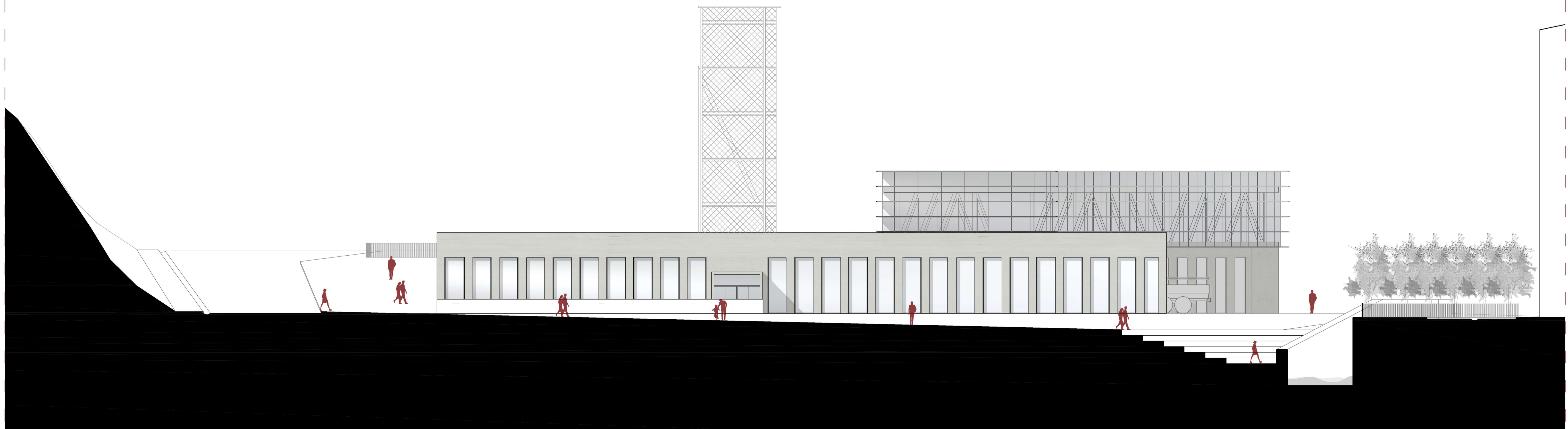
ALZADO NORTE



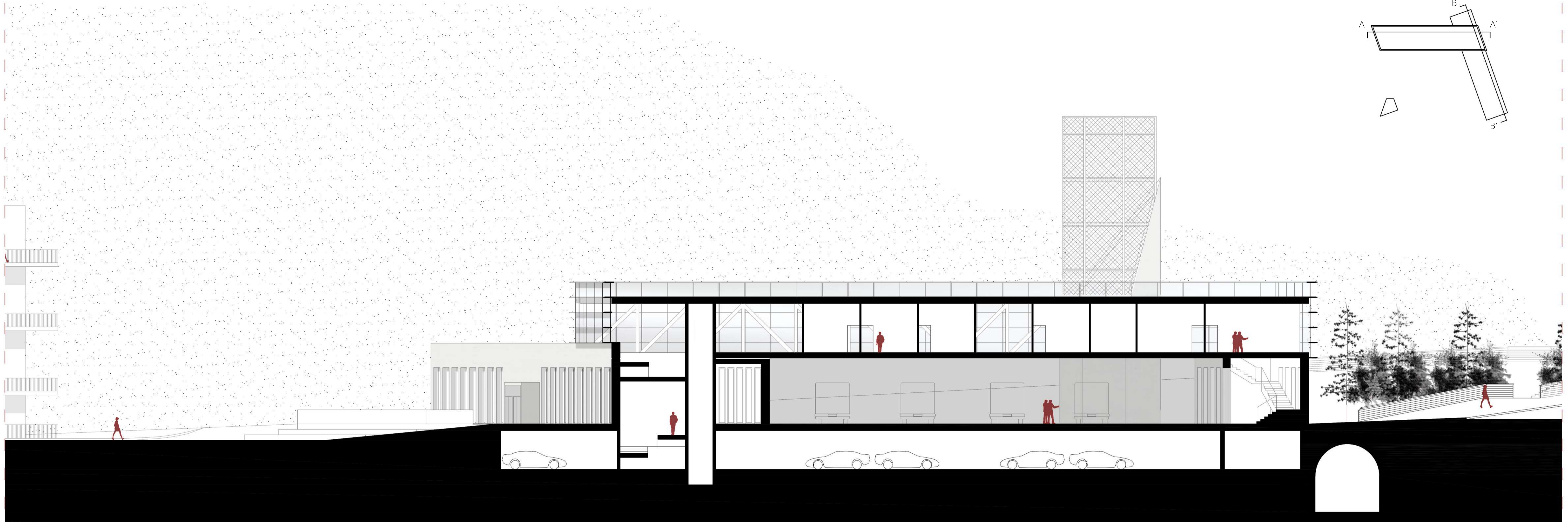
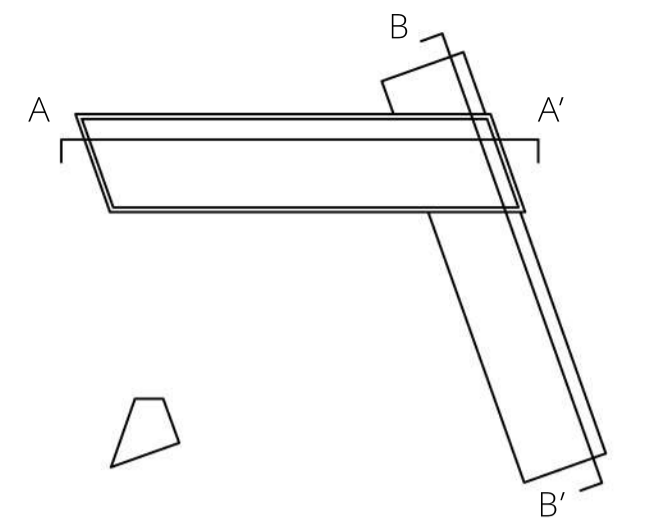
ALZADO SUR



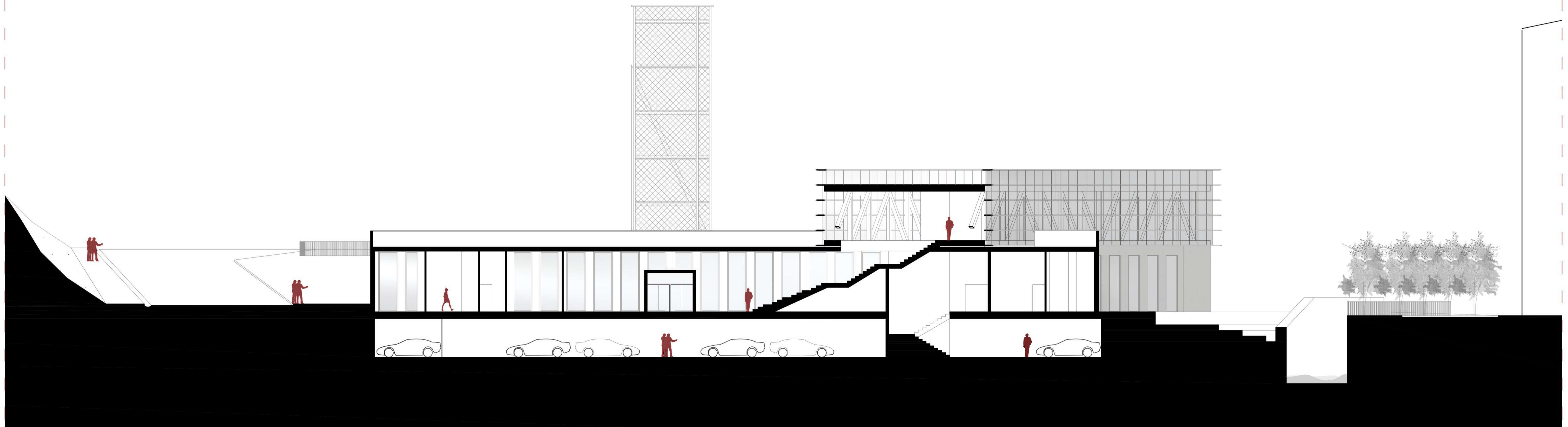
ALZADO ESTE



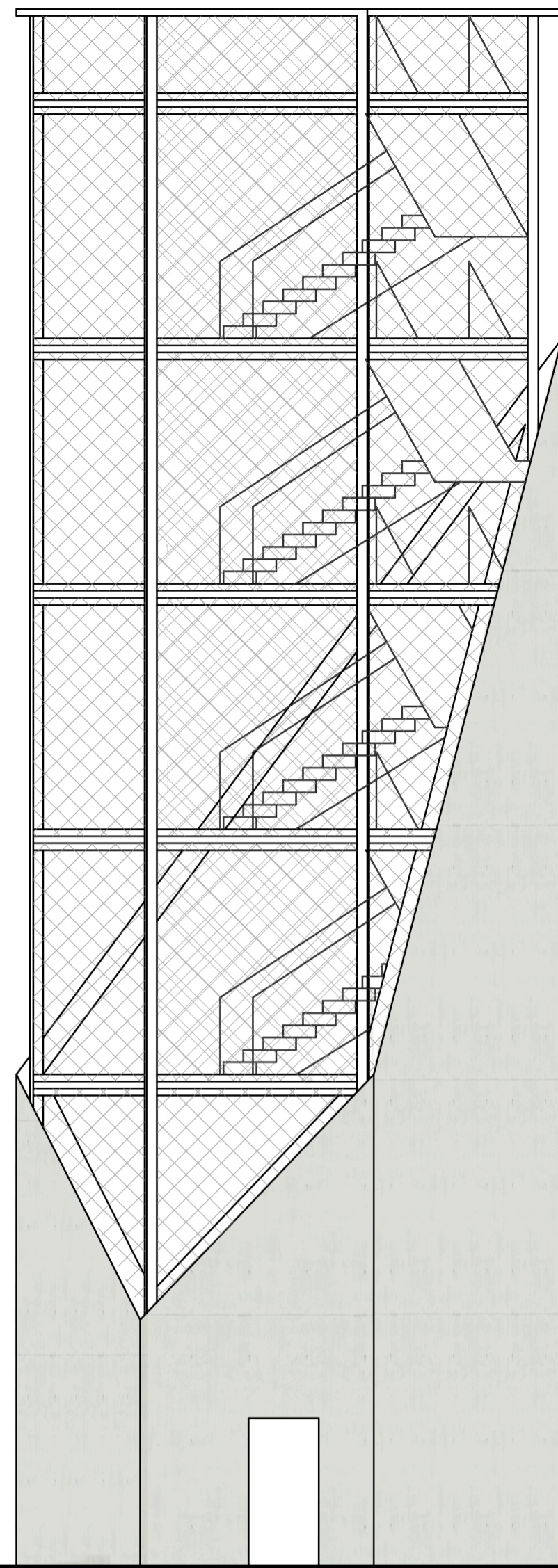
ALZADO OESTE



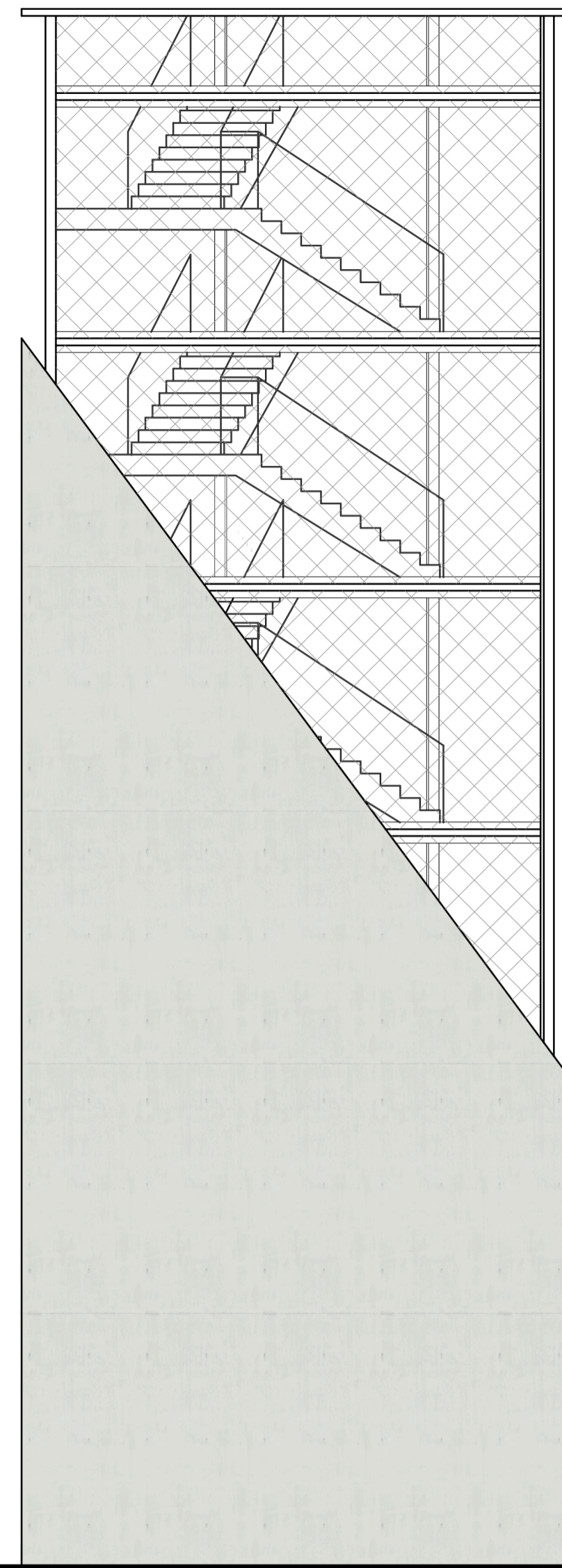
SECCIÓN A-A'



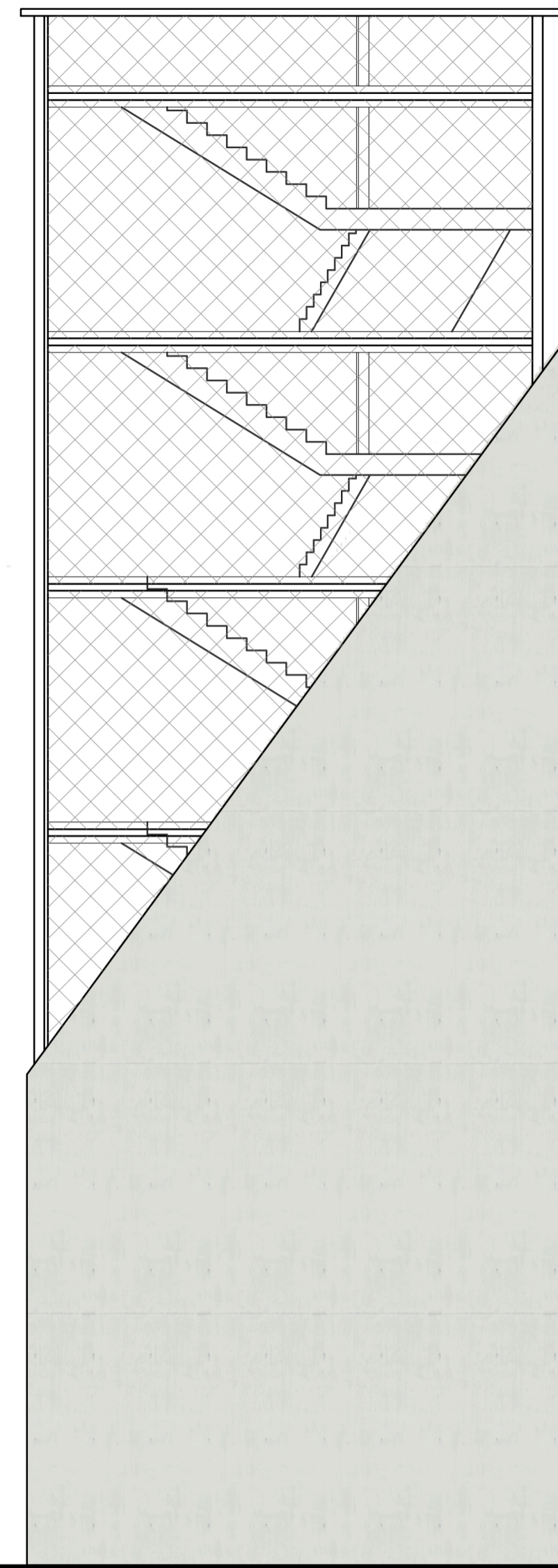
SECCIÓN B-B'



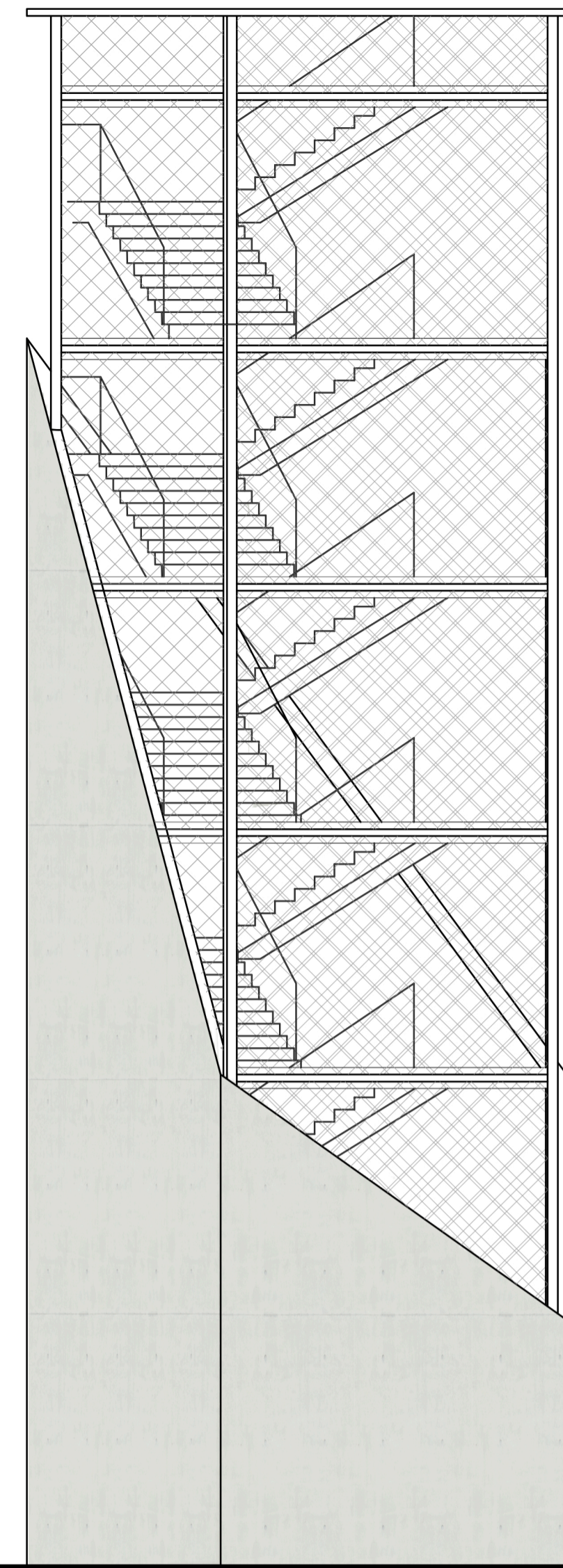
ALZADO NORTE



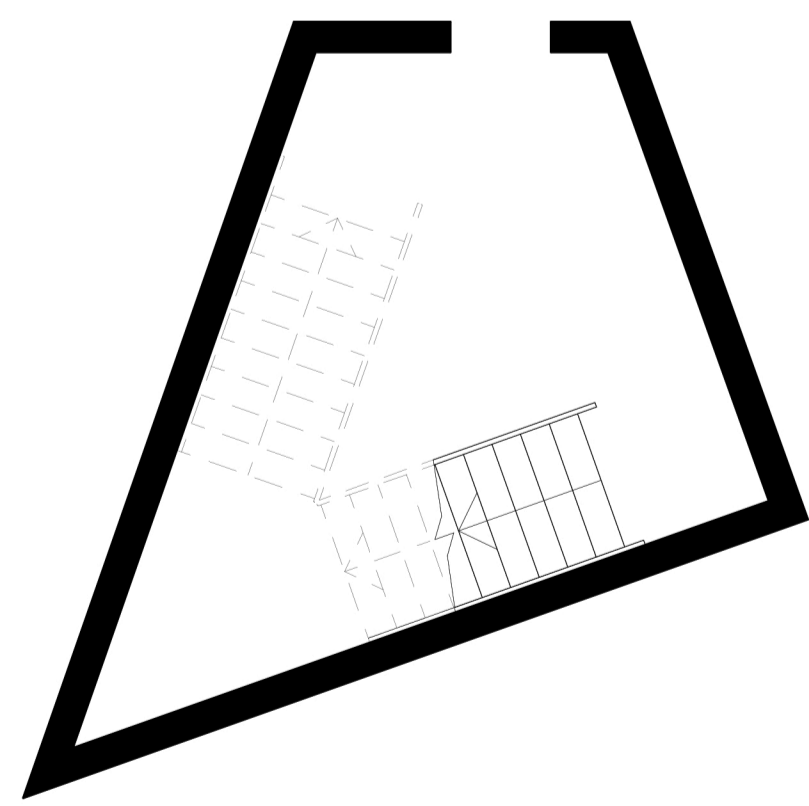
ALZADO SUR



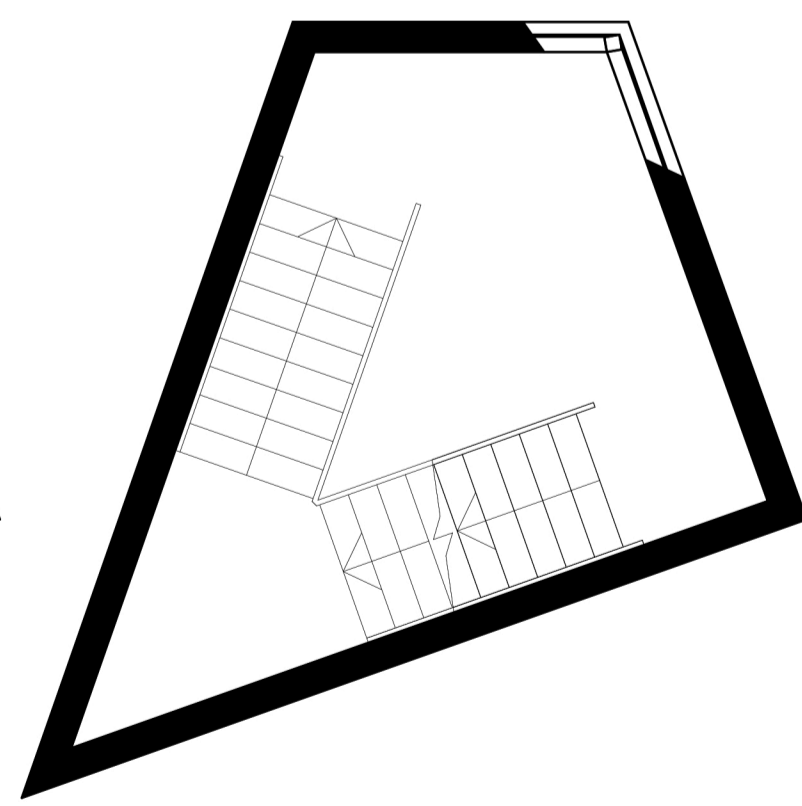
ALZADO OESTE



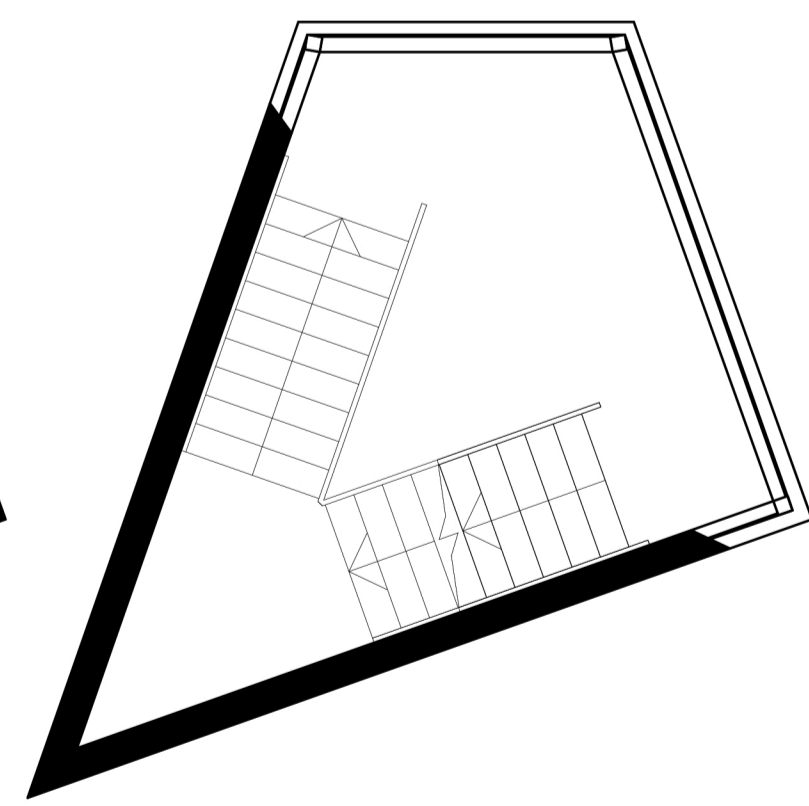
ALZADO ESTE



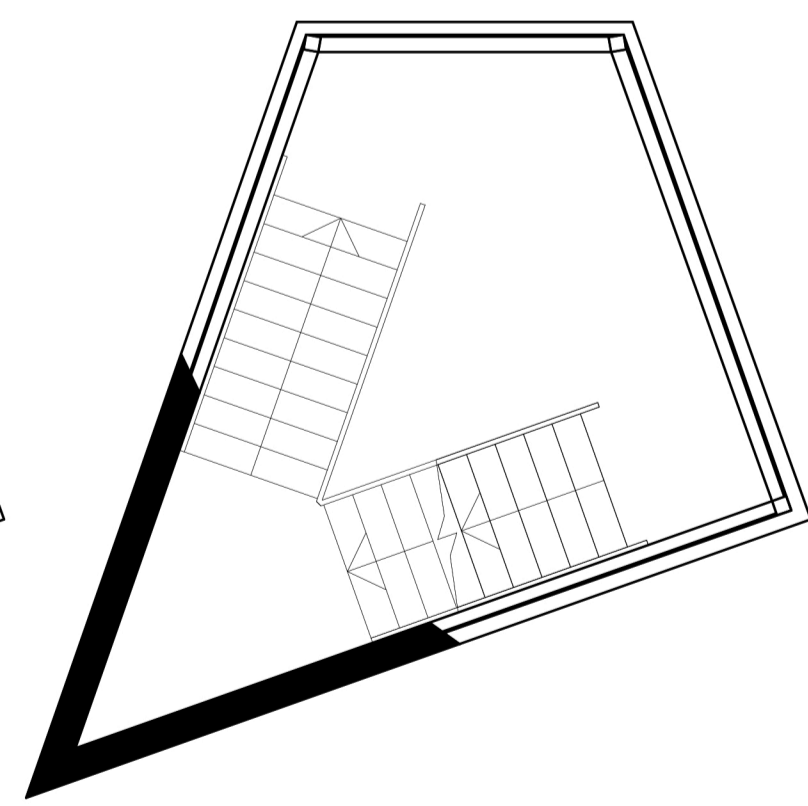
PLANTA 0



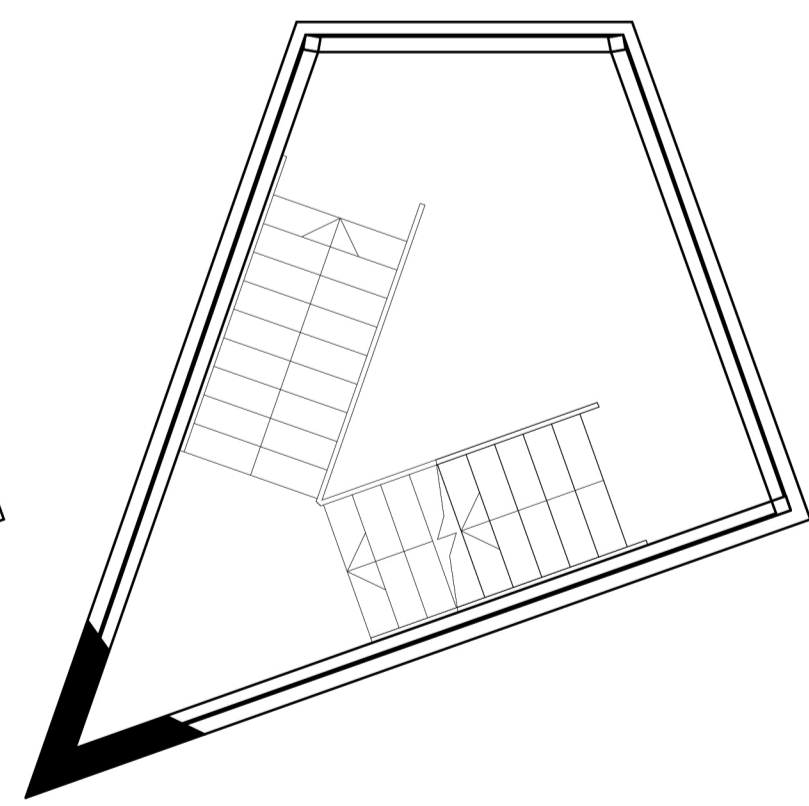
PLANTA 1



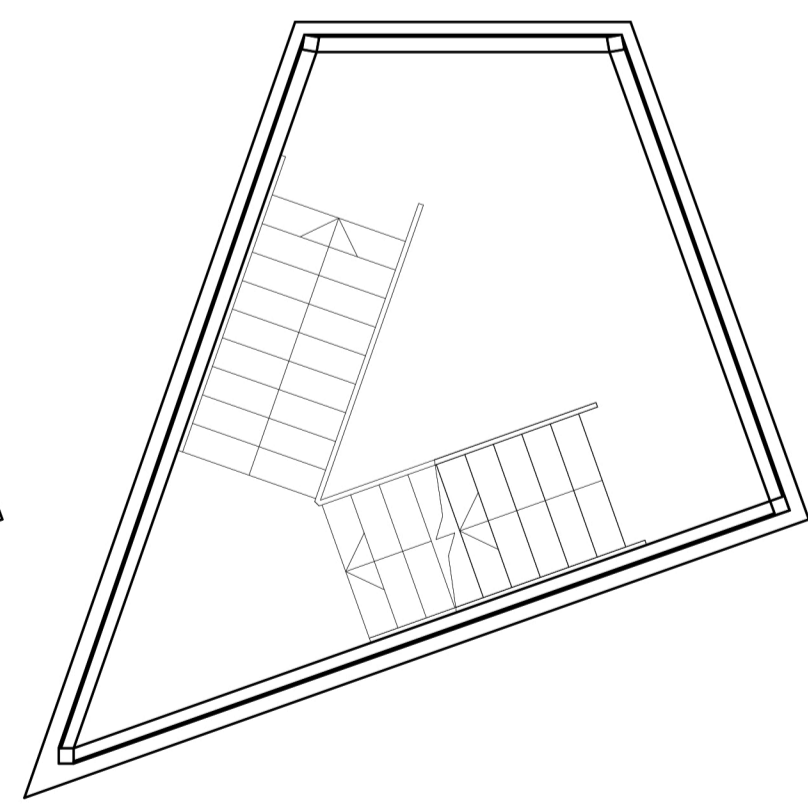
PLANTA 2



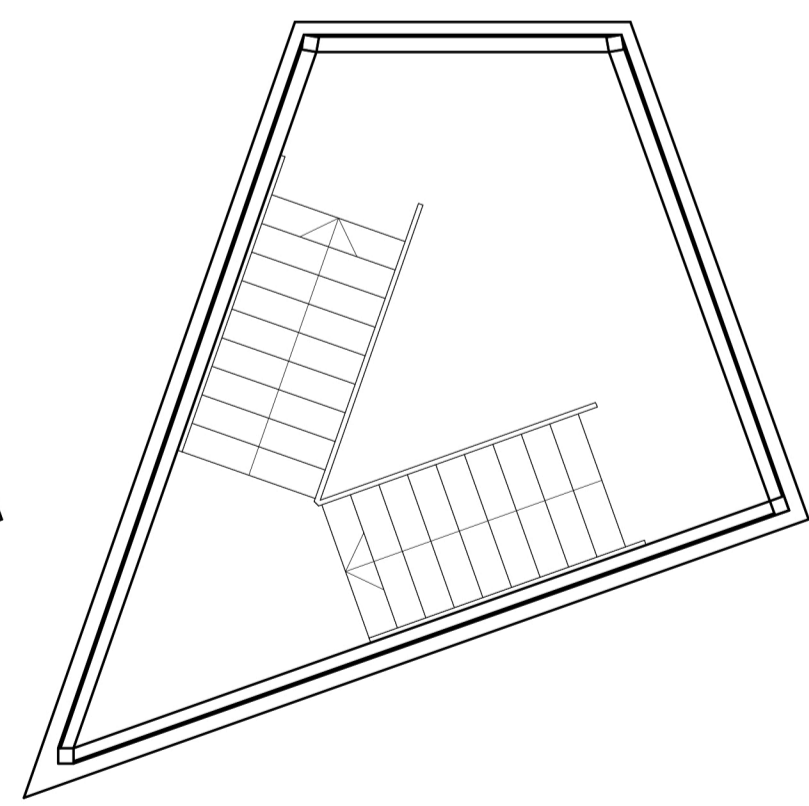
PLANTA 3



PLANTA 4



PLANTA 5



PLANTA 6

LEYENDA DE MATERIALES

CUBIERTA VERDE

- 1- Falso techo de lamas de madera.
- 2- Losa alveolar (30 cm)
- 3- Hormigón armado.
- 4- Imprimación bituminosa.
- 5- Lámina impermeabilizante.
- 6- Aislamiento térmico.
- 7- Lámina antirraíces WSF 40 y filtro sistema PV.
- 8- Fixodrain XD 20.
- 9- Zinco Base Solar SB 200.
- 10- Zinco terra "Sedum".
- 11- Solar Base Frame SGR.
- 12- Panel Solar.
- 13- Tepes precultivados de Sedum

SUELO SOTANO

- 14- Zapata.
- 15- Terreno compactado.
- 16- Lámina geotextil.
- 17- Sub-base de grava.
- 18- Casetones de polietileno (20 cm)
- 19- Solera de hormigón armado (25 cm)
- 20- Recrecido de mortero.
- 21- Acabado de mortero.

FORJADOS

- 22- Capa portante de hormigón armado(40 cm)
- 23- Aislamiento térmico (4 cm)
- 24- Sistema de suelo radiante
- 25- Recrecido de cemento
- 26- Baldosa

CUBIERTA METÁLICA

- 27- Viga HEB 300
- 28- Aislante térmico (4 cm)
- 29- Viga IPE 300
- 30- Viga IPE 180
- 31- Chapa corrugada
- 32- Lámina para vapor
- 33- Aislante térmico (4 cm)
- 34- Lámina antirraíces
- 35- Manta protectora y retenedora SSM 45
- 36- Floradrain FG 25-E
- 37- Filtro sistema SF
- 38- Zinco terra "Floral"
- 39- Cepellones planos.

MURO CORTINA

- 40- Doble vidrio templado (0.2 cm)
- 41- Estructura metálica tipo cercha
- 42- Perfil TPH 52

FORJADO ENTRE LOS DOS VOLÚMENES

- 43- Viga HEB 300
- 44- Viga IPE 180
- 45- Viga IPE 300
- 46- Aislamiento térmico (4 cm)
- 47- Recrecido de mortero/sistema de calefacción radiante
- 48- Baldosa
- 49- Falso techo de láminas de madera
- 50- Losa alveolar (30 cm)
- 51- Hormigón armado
- 52- Imprimación bituminosa.
- 53- Lámina impermeabilizante.
- 54- Aislamiento térmico.
- 55- Lámina geotextil
- 56- Cámara de aire.
- 57- Chapa metálica

FACHADA DE HORMIGÓN

- 58- Capa de pintura
- 59- Recrecido de mortero
- 60- Aislamiento térmico (6 cm)
- 61- Capa para vapor
- 62- Cámara de aire
- 63- Capa de impermeabilización
- 64- Muro de hormigón armado (17 cm)

MURO SOTANO

- 65- Bordillo
- 66- Chapa minionda
- 67- Evacuación de aguas
- 68- Muro de hormigón armado(30 cm)
- 69- Delta drain
- 70- Capa impermeabilizante
- 71- Tubo drenante

