

"ANTONIO ORTIZ ECHAGUE. EL PINTOR Y SU OBRA".
(1883-1942)

TOMO 5: Catalogación (continuación del tomo 4).

Tesis doctoral presentada por MONTSERRAT FORNELLS ANGELATS.

Directora de tesis: Doctora ANA DE BEGOÑA AZCARRAGA.

UNIVERSIDAD DEL PAIS VASCO. FACULTAD DE FILOLOGIA, GEOGRAFIA E
HISTORIA. VITORIA.

San Sebastián Junio 1991.



P. 156

"La Duquesa de Parcent con su nieto el príncipe de Hohenlohe-Langenburg"

Oleo sobre lienzo.

Madrid 1927.

Colección: paradero desconocido (probablemente en España)

Exposiciones:

1927. Exposición en el estudio del pintor, en la Quinta del Berro de Madrid. España.



P. 157

"La princesa Obolensky"

Oleo sobre lienzo 200x200 cm.

Madrid 1927.

Firmado ángulo inferior izquierdo: Ortiz Echagüe.

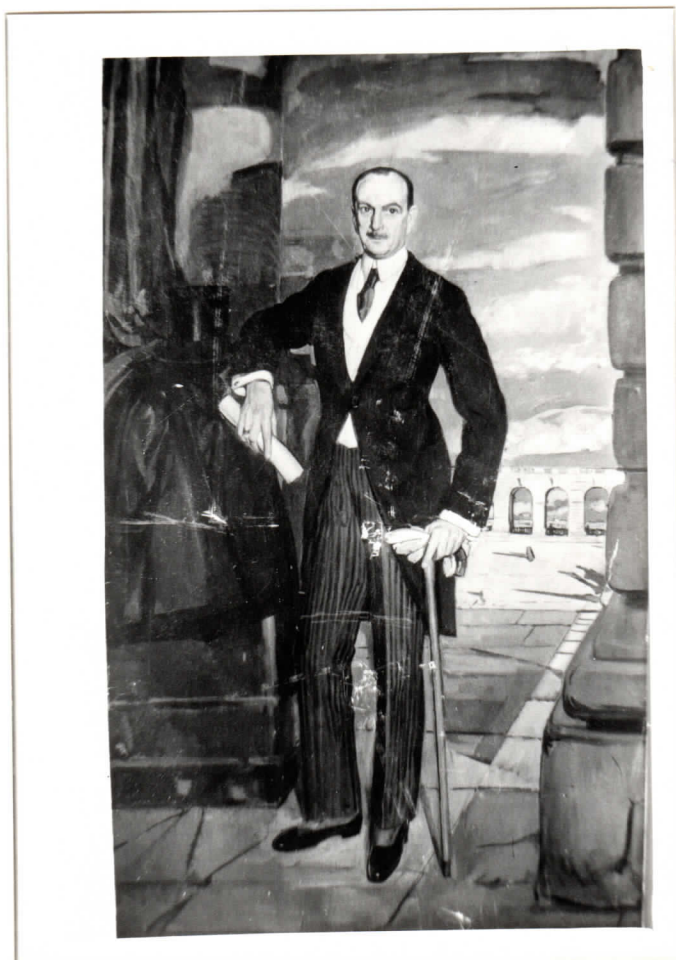
Colección hijos del artista, Argentina.

Exposiciones:

1928. XVI Exposición Internacional de Venecia, Italia.
IX Salón de Otoño, Madrid. España.

1932. Exposición en el Hotel Charpentier, París. Francia.

1937. Exposición en el Salón de Amigos del Arte, Buenos Aires. Argentina.



P. 158

"Mr. Hammond"

Oleo sobre lienzo.

Madrid 1926.

Colección : paradero desconocido (probablemente en U.S.A.,
pues era el embajador de ese país en España).



P. 159

"Mrs. Hammond"

Oleo sobre lienzo. 264 x 143 cm.

Madrid 1926.

Colección: paradero desconocido (probablemente en U.S.A.)



P. 160

"Señorita Inés Merry del Val"

Oleo sobre lienzo 170x200 cm.

Madrid 1927.

Colección hijos del artista, Argentina.

Exposiciones:

1927. Exposición en el taller del artista en la Quinta del Berro, Madrid. España.

1937. Exposición en el Salón de Amigos del Arte. Buenos Aires, Argentina.



P. 161

"Retrato de señora española"

Oleo sobre lienzo 170x229 cm

Madrid 1929.

Colección Museo Español de Arte Contemporáneo, Madrid. España.

Exposiciones:

+1983. Exposición en el museo San Telmo de San Sebastián,
España.



P. 162
"Jovencita con un galgo"
Oleo sobre lienzo.
Madrid 1927-29.
Colección: paradero desconocido.



P. 163

"Encarna Ortíz Echagüe, Sra. de Luna, y su hija"

Oleo sobre lienzo 195x195 cm.

Madrid 1926.

Firmado ángulo inferior izquierdo: Ortíz Echagüe.

Colección particular, Biarritz. Francia

Exposiciones:

1928. XVI Exposición Internacional de Venecia, Italia.



P. 164

"La Sra. de Van Eeghen con su nieta"

Oleo sobre lienzo 245x250 cm.

Madrid 1927.

Firmado ángulo inferior derecho: Ortíz Echagüe.

Colección hijos del artista. Argentina.

Exposiciones:

1928. XVI Muestra Internacional de Venecia, Italia.

1929. Exposición en el Salón de París. Francia.

1937. Exposición en el Salón de Amigos del Arte de Buenos Aires, Argentina.

1940. Exposición en el Carnegie Institute de Pittsburg, U.S.A.



P. 165

"Carmen en verde"

Dimensiones del cuadro 96x171 cm.

Madrid 1928.

Firmado ángulo inferior derecho: Ortiz Echagüe.

Colección hijos del artista, Argentina

Exposiciones:

1937. Exposición en el Salón de Amigos del Arte de Buenos Aires, Argentina.

1940. Exposición en el Carnegie Institute de Pittsburg, U.S.A.

+1947. Exposición en la galería Van Riel de Buenos Aires, Argentina.

+1967. Exposición en la galería Van Riel de Buenos Aires, Argentina. (El titulado "Carmen", puede corresponder a este cuadro).

+1968. Exposición en la Escuela Provincial de Santa Rosa, Argentina.



P. 166

"Carmen fantasía"

Oleo sobre lienzo 147x180 cm.

Madrid 1927.

Firmado ángulo inferior izquierdo: Ortiz Echagüe.

Colección hijos del pintor. Argentina.

Exposiciones:

- 1928. Exposición de Arte español, en Amsterdam y La Haya, Holanda. Con el título "Retrato fantástico".
- 1931. Exposición en el Círculo de Bellas Artes de Madrid. España.
- 1932. Exposición en el Hotel Charpentier de París, Francia.
- 1937. Exposición en el Salón de Amigos del Arte. Buenos Aires, Argentina.
- +1968. Exposición en la Escuela Provincial de Sta. Rosa. La Pampa, Argentina.



P. 167

"Pierrot y su muñeca"

Oleo sobre lienzo 141x184 cm.

Madrid 1928.

Firmado y fechado ángulo inferior derecho: Ortiz Echagüe 1928.

Colección ~~hijos del pintor, Argentina.~~ *CAJA VITAL. Victoria.*

Exposiciones:

1937. Exposición en el salón de Amigos del Arte, Buenos Aires. Argentina.

1940. Exposición en el Carnegie Institute de Pittsburg, U.S.A.

+1947. Exposición en la Galería Van Riel de Buenos Aires, Argentina.



P. 168

"Mi hija con sus juguetes"

Pastel 100x150 cm.

Madrid 1927-28.

Colección hijos del artista, Madrid. España.

Exposiciones:

+1984. Exposición en el Museo San Telmo de San Sebastián, España.

Exposición en el Museo de Bellas Artes de Alava. Vitoria, España.



P. 169

"Sra. Sluyterman Van Loo"

Oleo sobre lienzo.

Holanda 1929.

Colección particular, La Haya, Holanda.



P. 170

"Srta. Tak Van Poortvliet"

Oleo sobre lienzo.

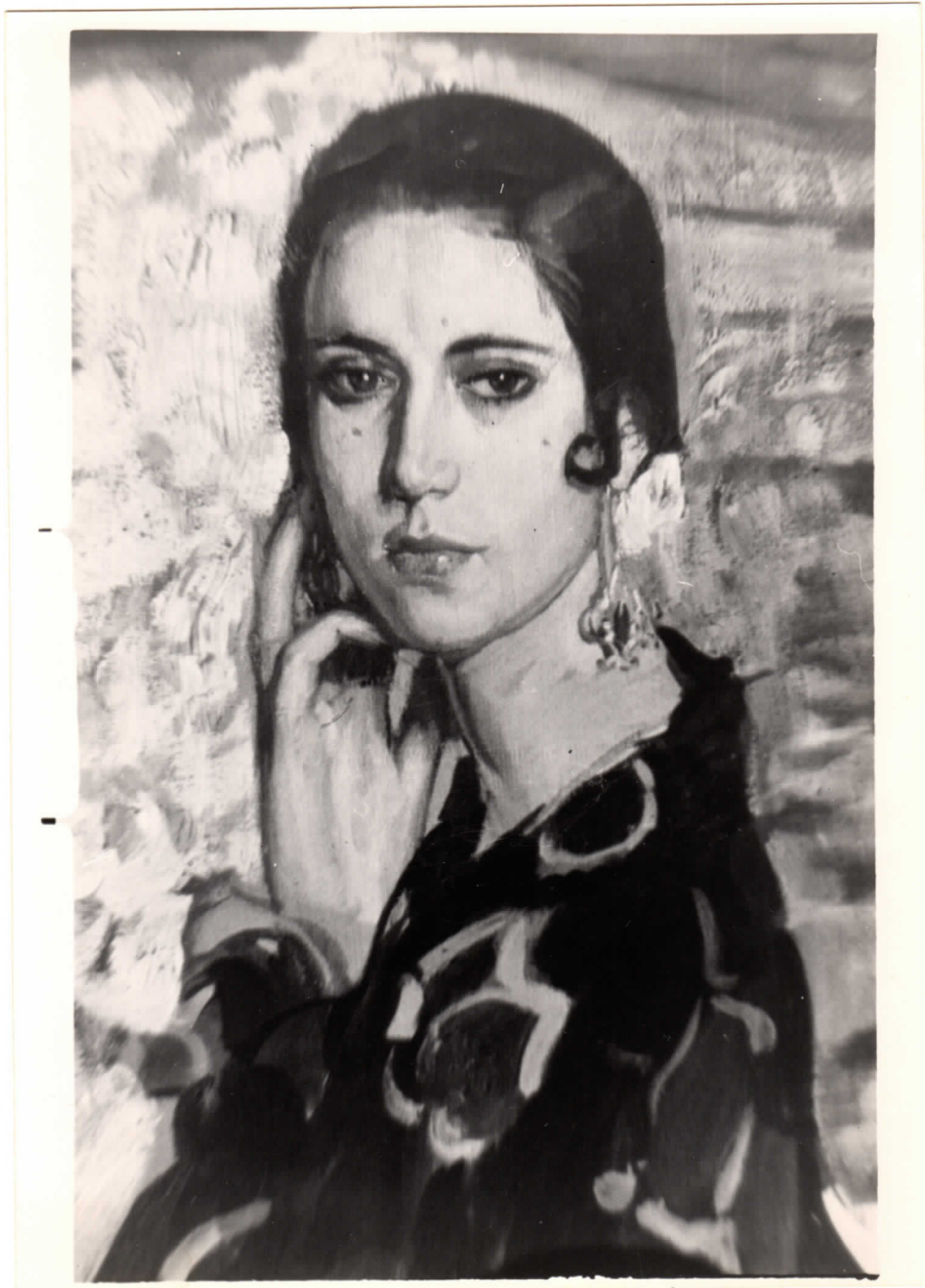
La Haya, Holanda 1929-30.

Firmado ángulo inferior izquierdo Ortiz Echagüe.

Colección: paradero desconocido (probablemente en Holanda).

Exposiciones:

1930. Exposición en el Hotel Witte Brug de La Haya, Holanda.



P. 171
"Serenidad"
Oleo sobre lienzo.
Madrid 1927-29.
Colección: paradero desconocido.



P. 172

"Joven española con pendientes"

Oleo sobre lienzo 59x64 cm.

Madrid 1927-29.

Firmado ángulo inferior derecho: Ortíz Echagüe.

Colección particular, Madrid. España.



P. 173

"Modelo reclinada sobre un diván" (estudio)

Oleo sobre lienzo 208x131 cm.

Madrid 1927-29.

Colección particular, San Sebastián. España.

Exposiciones:

+1984. Exposición en el museo San Telmo de San Sebastián,
España.



P. 174

"El espejo rojo".

Oleo sobre lienzo 210x119 cm.

Madrid 1927-29.

Firmado ángulo inferior izquierdo: Ortiz Echagüe.

Colección particular, Madrid. España.



P. 175

"Anselmina la bailaora" o "Cancionista"

Oleo sobre lienzo 198x250 cm.

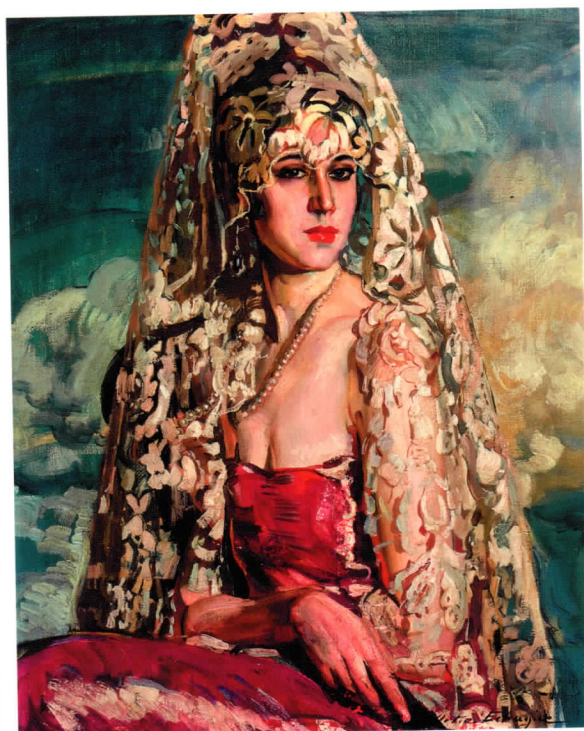
Madrid 1927-28.

Firmado ángulo inferior derecho: Ortiz Echagüe.

Colección hijos del artista, Argentina.

Exposiciones:

- 1928. XVI Muestra Internacional de Venecia, Italia. (Aparece como "Retrato de cancionista").
- 1932. Exposición en el Hotel Charpentier de París, Francia. Con el título de "Chanteuse".
- 1937. Exposición en el salón de Amigos del Arte, Buenos Aires. Argentina. Debe corresponder al lienzo titulado "Cupletista", o bien al titulado "Bailaora".
- 1940. Exposición en el Carnegie Institute de Pittsburg, U.S.A.. Aquí figuró como "Anselmina la bailaora".
- +1968. Exposición en la Escuela Provincial de Santa Rosa, Argentina. Se la tituló erróneamente "Eloisa la bailaora".



P. 176

"Eloisa"

Oleo sobre lienzo (87 x 71 cm)

Madrid 1926.

Firmado ángulo inferior derecho: Ortíz Echagüe.

Colección: ~~paradero desconocido~~. particular. Madrid

Exposiciones:

1926. Exposición en el Palacio de La Biblioteca de Madrid, España.

Exposición de Arte Español Contemporáneo en la galería Christofle de Buenos Aires, Argentina.

1932. Exposición en el Hotel Charpentier de París, Francia.

1937. Exposición en los salones de Amigos del Arte, Buenos Aires. Argentina.



P. 177

"El medallón"

Temple sobre cartón.

Lugar de realización incierto. Fecha años 20.

Colección: paradero desconocido.

Exposiciones:

- 1924. Exposición en la galería Van Riel de Buenos Aires. Argentina. Podría corresponder a la obra titulada "El relicario".
- 1926. Exposición en el Palacio de la Biblioteca de Madrid, España.
- 1932. Exposición en el Hotel Charpentier de París, Francia. "Le Médaillon".



P. 178

"Los frutos"

Temple sobre cartón 69x98 cm.

Lugar de realización incierto. Fecha, años 20.

Firmado ángulo inferior derecho: Ortiz Echagüe.

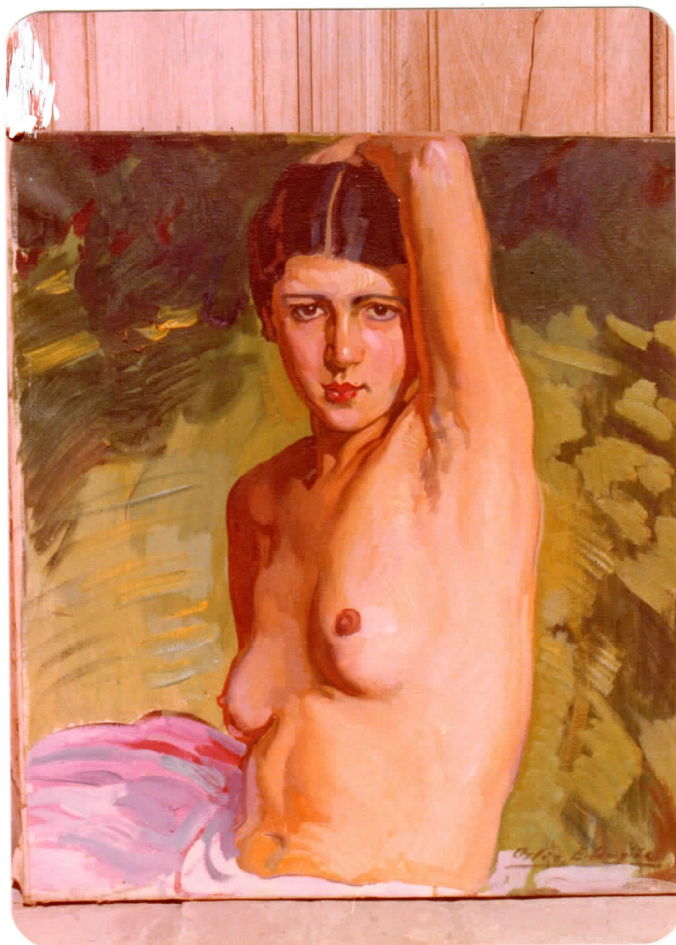
Colección particular. Biarritz, Francia.

Exposiciones:

1924. Exposición en la galería Van Riel de Buenos Aire,
Argentina.

1926. Exposición en el Palacio de la Biblioteca, Madrid.
España.

1932. Exposición en el Hotel Charpentier de París, Francia.



P. 179

"Torso de mujer con fondo verde"?

Oleo sobre lienzo 67x74 cm.

Madrid 1927-1929

Firmado ángulo inferior derecho: Ortiz Echagüe.

Colección hijos del artista, Argentina.



P. 180

"Desnudo con mantilla"?

Oleo sobre lienzo 81x112 cm.

Madrid 1927-1928.

Firmado ángulo inferior derecho: Ortíz Echagüe.

Colección hijos del artista, Argentina.



P. 181

"Rosita desnuda"

Oleo sobre lienzo 200x250 cm.

Madrid 1927-1928.

Firmado ángulo inferior derecho: Ortiz Echagüe.

Colección hijos del artista, Argentina.

Exposiciones:

- 1928. Exposición de Arte Español. Amsterdam y La Haya, Holanda.
- 1932. Exposición en el Hotel Charpentier de París, Francia.
- 1937. Exposición en los salones de Amigos del Arte, Buenos Aires. Argentina.
- 1940. Exposición en el Carnegie Institute de Pittsburg, U.S.A.
- 1943. Exposición en la galería Muller de Buenos Aires, Argentina. "Desnudo".
- 1947. Exposición en la galería Van Riel de Buenos Aires, Argentina. "Desnudo".
- 1967. Exposición en la galería Witcomb de Buenos Aires, Argentina. "Rosita".



P. 182

"Desnudo con loro"?

Oleo sobre lienzo.

Madrid 1927-29.

Colección: paradero desconocido.

Exposiciones:

Debió figurar en alguna exposición con el simple título de "Desnudo", por lo que es imposible precisar en cuales.



P. 183

"Paisaje de las afueras de Madrid"

Oleo sobre lienzo 115x129 cm.

Madrid 1926-1929.

Colección hijos del artista, Madrid.

Exposiciones:

+1984. Exposición en el museo San Telmo de San Sebastián,
España.

Exposición en el museo de Bellas Artes de Alava,
Vitoria. España.



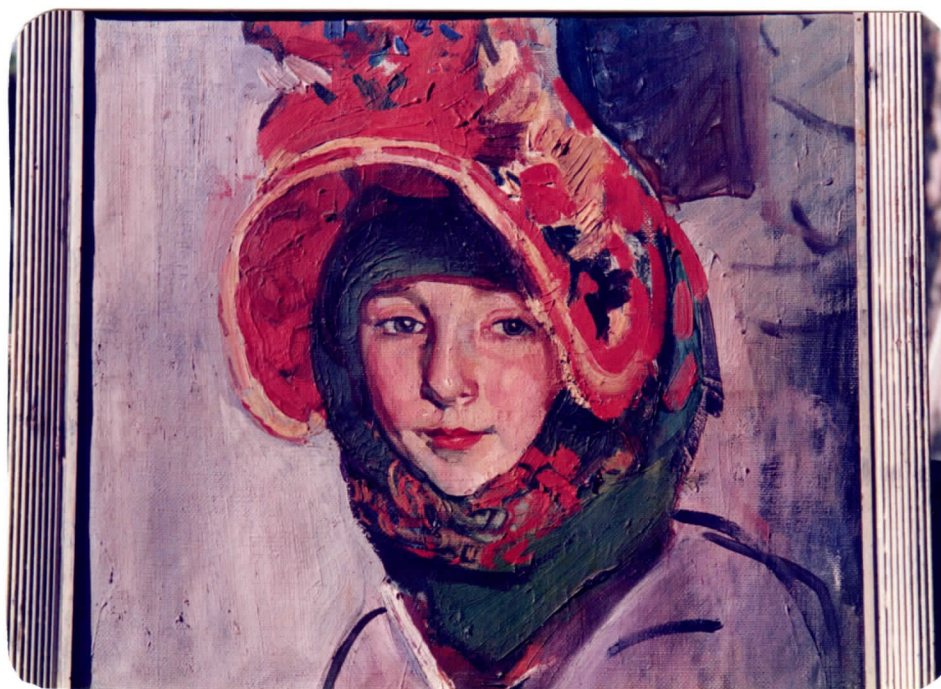
P. 184

"Mimosa en flor" (boceto)

Oleo sobre lienzo.

Madrid 1926-1929.

Colección particular, Madrid. España.



P. 185

"Carmen con sombrero avilés"

Oleo sobre lienzo 45x49 cm.

Madrid 1927-1929.

Colección hijos del artista, Argentina.

Exposiciones:

Quizás participó en algunas exposiciones, pues en muchas de ellas hay cuadros titulados tan solo "Carmen".



P. 186

"Carmen Rubio y su hijo Mariano"

Oleo sobre lienzo 110x195 cm.

Madrid 1926-28.

Firmado ángulo inferior derecho: Ortiz Echagüe.

Colección particular. Madrid, España.

Exposiciones:

+1984. Exposición en el Museo San Telmo de San Sebastián, España.

Exposición en el Museo de Bellas Artes de Alava. Vitoria, España.



P. 187

"Federico con cencerro"

Oleo sobre lienzo 100x138 cm.

Madrid 1928.

Firmado ángulo inferior derecho Ortiz Echagüe.

Colección hijos del artista, Argentina.



P. 188

"Vendedora de pan" o "El cofre rojo".

Oleo sobre lienzo 172x212 cm.

Fez, Marruecos 1930

Firmado ángulo inferior derecho: Ortíz Echagüe.

Colección ~~hijos del artista, Argentina.~~

Museo de Bellas Artes de Álava, Vitoria, España

Exposiciones:

- 1931. Exposición en el palacio de Boujelud, Fez. Marruecos.
Exposición en las salas de Comercio e Industria, Rabat.
Marruecos.
Exposición del Círculo de Bellas Artes de Madrid,
España.
- 1932. Exposición en el Hotel Charpentier de París, Francia.
- 1937. Exposición en los salones de Amigos del Arte, Buenos
Aires, Argentina.
- +1967. Exposición en la galería Witcomb de Buenos Aires,
Argentina.
- +1968. Exposición en la Escuela Provincial de Santa Rosa,
Argentina.



P. 189

"El ciego"

Oleo sobre lienzo 170x220 cm.

Fez, Marruecos 1930.

Firmado ángulo inferior izquierdo: Ortíz Echagüe.

Colección hijos del pintor. Argentina.

Exposiciones:

- 1931. Exposición en el palacio de Boujelud, Fez. Marruecos.
Exposición en la sala de Comercio e Industria de
Rabat, Marruecos.
Exposición en el Círculo de Bellas Artes de Madrid,
España.
- 1932. Exposición en el Hotel Charpentier de París, Francia.
- 1937. Exposición en el Salón de Amigos del Arte de Buenos
Aires, Argentina.
- 1940. Exposición en el Carnegie Institute de Pittsburg,
U.S.A.
- +1947. Exposición en la Galería Van Riel de Buenos Aires,
Argentina.
- +1967. Exposición en la Galería Witcomb de Buenos Aires,
Argentina.
- +1968. Exposición en la Escuela Provincial de Sta. Rosa. La
Pampa, Argentina.



P. 190

"Vendedor de legumbres"

Oleo sobre lienzo 165x143 cm.

Fez, Marruecos 1930.

Firmado ángulo inferior izquierdo: Ortiz Echagüe.

Colección particular, Londres. Inglaterra.

Exposiciones:

- 1931. Exposición en el palacio de Boujelud, Fez. Marruecos.
Exposición en las salas de Comercio e Industria, Rabat.
Marruecos.
Exposición en el Círculo de Bellas Artes de Madrid,
España.
- 1932. Exposición en el Hotel Charpentier de París, Francia.
- 1937. Exposición en los salones de Amigos del Arte, Buenos
Aires, Argentina.
- 1940. Exposición en el Carnegie Institute de Pittsburg,
U.S.A.
- +1947. Exposición en la galería Van Riel de Buenos Aires.
Argentina.



P. 191

"Negro fumando"

Oleo sobre lienzo 67x54 cm.

Marruecos 1930.

Firmado ángulo inferior derecho: Ortíz Echagüe.

Colección hijos del pintor. Argentina.

Exposiciones:

- 1931. Exposición en el palacio Boujelud de Fez, Marruecos.
- 1931. Exposición en la sala de Comercio e Industria de Rabat, Marruecos.
- 1932. Exposición en el Hotel Charpentier de París, Francia.
- 1937. Exposición en el Salón de Amigos del Arte de Buenos Aires, Argentina.
- +1943. Exposición en la Galería Muller de Buenos Aires, Argentina.
- +1967. Exposición en la Galería Witcomb de Buenos Aires, Argentina.



P. 192

"Niños jugando a canicas"

Oleo sobre lienzo 175x225 cm.

Fez, Marruecos 1930.

Firmado y fechado ángulo inferior derecho: Ortíz Echagüe 1930

Colección hijos del pintor. Argentina.

Exposiciones:

- 1931. Exposición en el palacio Boujelud de Fez, Marruecos.
Exposición en la sala de Comercio e Industria de Rabat, Marruecos.
- 1932. Exposición en el Hotel Charpentier de París, Francia.
- 1937. Exposición en el Salón de Amigos del Arte de Buenos Aires, Argentina.
- 1940. Exposición en el Carnegie Institute de Pittsburg, U.S.A.
- +1947. Exposición en la Galería Van Riel de Buenos Aires, Argentina.



P. 193
"Negrito de Fez"
Oleo sobre lienzo.
Fez, Marruecos. 1930?
Colección: paradero desconocido.



P. 194

"Chico con melón"

Oleo sobre lienzo.

Fez, Marruecos 1930.

Firmado ángulo inferior derecho: Ortiz Echagüe.

Colección particular, Buenos Aires. Argentina.

Exposiciones:

- 1931. Exposición en el palacio de Boujelud, Fez. Marruecos.
Exposición en la sala de Comercio e Industria, Rabat.
Marruecos.
- 1932. Exposición en el Hotel Charpentier de París, Francia.
Hay un "Joven fassi", que puede ser este o el P. 195.
- 1937. Exposición en el salón de Amigos del Arte, Buenos Aires. Argentina.
- 1940. Exposición en el Carnegie Institute de Pittsburg.
U.S.A.. (Hay un "Chico arabe", que puede se este o el P. 195)
- +1943. Exposición en la galería Muller de Buenos Aires, Argentina.



P. 195

"Chico con calabaza"

Oleo sobre lienzo 58x71 cm.

Fez, Marruecos 1930.

Firmado y fechado ángulo inferior derecho: Ortíz Echagüe 1930
 Colección particular, San Sebastián, España.

Exposiciones:

- 1931. Exposición en el palacio de Boujelud. Fez, Marruecos.
 Exposición en la sala de Comercio e Industria. Rabat,
 Marruecos.
- 1932. Exposición en el Hotel Charpentier de París, Francia.
 Hay un "Joven fassi" que debe ser este o el P. 154.
- 1937. Exposición en el Salón de Amigos del Arte de Buenos
 Aires, Argentina.
- 1940. Exposición en el Carnegie Institute de Pittsburg,
 U.S.A. (Aparece como "Chico arabe")
- +1947. Exposición en la Galería Van Riel de Buenos Aires,
 Argentina.
- +1968. Exposición en la Escuela Provincial de Santa Rosa,
 Argentina. Debe ser el titulado "Joven arabe".
- +1984. Exposición en el Museo San Telmo de San Sebastián,
 España.
 Exposición en el Museo de Bellas Artes de Alava.
 Vitoria, España.



P. 196

"Cortesana de Moulay Abdalah"

Oleo sobre lienzo 120x150 cm.

Fez, Marruecos 1930.

Firmado y fechado ángulo inferior derecho: Ortiz Echagüe 1930.

Colección hijos del artista, Argentina.

Exposiciones:

- 1931. Exposición en el palacio de Boujelud, Fez. Marruecos.
Exposición en la sala de Comercio e Industria. Fez, Marruecos.
- 1937. Exposición en el Salón de Amigos del Arte, Buenos Aires. Argentina. (Debe tratarse de una de las dos obras tituladas "Cortesana")



P. 197

"Cortesana en verde"

Oleo sobre lienzo 120x140 cm.

Fez, Marruecos 1930.

Firmado y fechado ángulo inferior derecho: Ortiz Echagüe 1930.

Colección hijos del artista, Argentina.

Exposiciones:

- 1931. Exposición en el palacio de Boujelud, Fez. Marruecos.
Exposición en el salón de Comercio e Industria. Rabat, Marruecos.
- 1937. Exposición en el salón de Amigos del Arte. Buenos Aires, Argentina. (Puede tratarse de uno de los dos cuadros titulados "Cortesana").
- 1940. Exposición en el Carnegie Institute de Pittsburg, U.S.A.



P. 198

"Fatima en rosa"

Oleo sobre lienzo 119x155 cm.

Fez, Marruecos 1930.

Firmado ángulo inferior derecho: Ortíz Echagüe.

Colección hijos del artista, Argentina.

Exposiciones:

- 1931. Exposición en el palacio Boujelud de Fez, Marruecos.
Exposición en la sala de Comercio e Industria de Rabat,
Marruecos.
- 1940. Exposición en el Carnegie Institute de Pittsburg,
U.S.A.
- +1947. Exposición en la galería Van Riel de Buenos Aires,
Argentina. "Fathima".



P. 199

"Una Cortesana de Moulay Abdalah" (estudio).

Oleo sobre lienzo 121x150 cm.

Fez, Marruecos 1930.

En el ángulo inferior derecho escribió: Ayuia (*)

Colección hijos del artista, Argentina.

(*) Quizás era el nombre de la modelo.



P. 200

"Cortesianas de Moulay Abdalah". Díptico (I).

Oleo sobre lienzo 200x150 cm.

Fez, Marruecos 1930.

Firmado y fechado ángulo inferior derecho: Ortiz Echagüe 1930

Colección hijos del pintor. Argentina.

Exposiciones:

- 1931. Exposición en el palacio de Boujelud de Fez, Marruecos.
Exposición en la sala de Comercio e Industria de Rabat, Marruecos.
Exposición en el Círculo de Bellas Artes de Madrid, España.
- 1937. Exposición en el Salón de Amigos del Arte de Buenos Aires, Argentina.
- 1940. Exposición en el Carnegie Institute de Pittsburg. U.S.A.



P. 201

"Cortesianas de Moulay Abdalah". Díptico (II).

Oleo sobre lienzo 200x150 cm.

Fez, Marruecos 1930.

Firmado ángulo inferior derecho: Ortiz Echagüe.

Colección hijos del pintor. Argentina.

Exposiciones:

1931. Exposición en el palacio de Boujelud de Fez, Marruecos.

Exposición en el salón de Comercio e Industria de Rabat, Marruecos.

Exposición en el Círculo de Bellas Artes de Madrid, España.

1937. Exposición en el Salón de Amigos del Arte de Buenos Aires, Argentina.

1940. Exposición en el Carnegie Institute de Pittsburg, U.S.A.



P. 202

"Mujer marroquí"

Oleo sobre lienzo 68x81 cm.

Marruecos, 1930 ó 31.

Firmado ángulo inferior izquierdo: Ortiz Echagüe.

Colección particular, Madrid. España.

Exposiciones: (*)

+1984. Exposición en el Museo San Telmo de San Sebastián, España.

+1984. Exposición en el Museo de Bellas Artes de Alava. Vitoria, España.

(*). Es probable que figurara en varias exposiciones, pero no podemos establecerlas porque en muchas de ellas aparecen varios cuadros con títulos como: "Mora", "Mujer arabe", "Mujer de Fez"...



P. 203
 "Mujer árabe"
 Oleo sobre lienzo 58x70 cm.
 Marruecos 1930 ó 31.
 Colección particular, Madrid. España.

Exposiciones: (*)
 +1984. Exposición en el Museo San Telmo de San Sebastián,
 España.
 +1984. Exposición en el Museo de Bellas Artes de Alava.
 Vitoria, España.

(*). Es probable que figurara en varias exposiciones, pero no podemos establecerlas, porque en muchas de ellas aparecen varios cuadros con títulos como: "Mora", "Mujer árabe", "Mujer de Fez"... .



P. 204

"Mora"

Oleo sobre lienzo.

Marruecos 1930

Firmado y fechado ángulo inferior derecho: Ortiz Echagüe 1930

Colección: paradero desconocido.

Exposiciones:

Es probable que figurara en varias exposiciones , pero no podemos establecerlas, porque en muchas de ellas aparecen varios cuadros con títulos como: "Mora", "Mujer arabe", "Mujer de Fez"....



P. 205

"Los niños Hunt"

Oleo sobre lienzo.

Pittsburg. U.S.A. 1930.

Firmado ángulo inferior derecho: Ortiz Echagüe.

Colección: ~~paradero desconocido (probablemente en U.S.A.)~~.

Roy A. Hunt Foundation. Pittsburgh USA

Exposiciones:

1940. Exposición en el Carnegie Institute de Pittsburg,
U.S.A.



P. 206

"Rachel Hunt"

Oleo sobre lienzo.

Pittsburg. U.S.A. 1930.

Firmado ángulo inferior derecho: Ortiz Echagüe.

Colección: paradero desconocido (probablemente en U.S.A.).

Exposiciones:

1940. Exposición en el Carnegie Institute de Pittsburg,
U.S.A.



P. 207

" Dos mujeres de Tafilalet"

Oleo sobre lienzo 158x180 cm.

Fez, Marruecos 1931.

Colección del Museo San Telmo de San Sebastián, España.

Exposiciones:

- 1931. Exposición en el palacio de Boujelud de Fez, Marruecos.
Exposición en la sala de Comercio e Industria de Rabat, Marruecos.
Quizás participaron en la Exposición en el Círculo de Bellas Artes de Madrid, España.
- 1932. Exposición en el Hotel Charpentier de París, Francia.
(Hay unas "Mujeres azules" que pueden ser estas o el P. 208)
- 1937. Exposición de Amigos del Arte en Buenos Aires, Argentina. (hay unas "Mujeres azules", que pueden ser estas o el P. 208).
- +1947. Exposición en la Galería Van Riel de Buenos Aires, Argentina. (Las "mujeres azules", pueden ser estas o el P. 208).
- +1967. Exposición en la galería Witcomb de Buenos Aires, Argentina. (Las "Mujeres azules", pueden ser estas o el P. 208)
- +1984. Exposición en el Museo San Telmo de San Sebastián, España.
Exposición en el museo de Bellas Artes de Alava,



P. 208

"Mujeres azules" (sentadas)

Oleo sobre lienzo 113x131 cm.

Fez, Marruecos 1931.

Firmado y fechado ángulo inferior izquierdo: Ortiz Echagüe
1931

Colección hijos del artista, Argentina.

Exposiciones:

1931. Exposición en el palacio de Boujelud, Fez. Marruecos.

Exposición en la sala de Comercio e Industria de Rabat,
Marruecos.

Debieron participar en la Exposición en el Círculo de
Bellas Artes de Madrid, España.

1932. Exposición en el Hotel Charpentier de París, Francia.

(Hay unas "Mujeres azules", que pueden ser estas o P.
207).

1933. XXXII Exposición Internacional del Carnegie Institute
de Pittsburg, U.S.A. .

1937. Exposición en el salón de Amigos del Arte, Buenos
Aires, Argentina. (Las "Mujeres azules", pueden ser
estas o el P. 207)

+1947. Exposición en la galería Van Riel de Buenos Aires,
Argentina. (Las "Mujeres azules" pueden ser estas o el
P.207)

+1967. Exposición en la galería Witcomb de Buenos Aires,
Argentina. (Las "Mujeres azules" pueden ser estas o el
P. 207).



P. 209

"Mujeres azules de Tafilalet" (tres mujeres)

Oleo sobre lienzo 146x196 cm.

Fez, Marruecos 1931.

Firmado ángulo inferior derecho Ortiz Echague.

Colección hijos del pintor. Argentina.

Exposiciones;

- 1931. Exposición en el palacio de Boujelud de Fez, Marruecos.
Exposición en la sala de Comercio e Industria de Rabat. Marruecos.
Exposición en el Círculo de Bellas Artes de Madrid, España.
- 1932. Exposición en el Hotel Charpentier de París, Francia.
- 1937. Exposición en el salón de Amigos del Arte, Buenos Aires. Argentina.
- 1940. Exposición en el Carnegie Institute de Pittsburg, U.S.A. . Aquí aparecen con el título "Mujeres de Marruecos".
- +1947. Exposición en la Galería Van Riel de Buenos Aires, Argentina.
- +1967. Exposición en la Galería Witcomb de Buenos Aires, Argentina.
- +1968. Exposición en la Escuela Provincial de Sta. Rosa. La Pampa, Argentina.



P. 210

"Nana Camara y Satan Gai" o "Dos senegalesas"

Oleo sobre lienzo 198x150 cm.

Fez, Marruecos 1931.

Firmado y fechado ángulo inferior derecho: Ortíz Echagüe 1931
 Colección hijos del pintor. Argentina.

Exposiciones:

- 1931. Exposición en el palacio de Boujelud de Fez, Marruecos.
 Exposición en la sala de Comercio e Industria de Rabat, Marruecos.
 Exposición en el Círculo de Bellas Artes de Madrid, España.
- 1932. Exposición en el Hotel Charpentier de París, Francia.
- 1937. Exposición en el Salón de Amigos del Arte de Buenos Aires, Argentina.
- 1940. Exposición en el Carnegie Institute de Pittsburg, U.S.A.
- +1947. Exposición en la Galería Van Riel de Buenos Aires, Argentina. (Hay un cuadro titulado "Senegalesas", que puede ser este o el P. 211.)
- +1968. Exposición en la Escuela Provincial de Sta. Rosa. La Pampa, Argentina. (Ocurre igual que en la exposición anterior).



P. 211

"Tres senegalesas"

Oleo sobre lienzo 205x125 cm.

Fez, Marruecos 1931.

Firmado ángulo inferior derecho: Ortiz Echagüe.

Colección hijos del pintor. Argentina.

Exposiciones:

- 1931. Exposición en la Mezquita de Fez, Marruecos.
- 1931. Exposición en Rabat, Marruecos.
- 1931. Exposición en el Círculo de Bellas Artes de Madrid, España.
- 1932. Exposición en el Hotel Charpentier de París, Francia. (Con el título "Senegalesas en Fez")
- 1937. Exposición en el Salón de Amigos del Arte de Buenos Aires, Argentina.
- 1940. Exposición en el Carnegie Institute de Pittsburg, U.S.A.
- +1947. Exposición en la Galería Van Riel de Buenos Aires, Argentina. (Hay unas "Senegalesas", que pueden corresponder a este cuadro o al P. 210).
- +1967. Exposición en la Galería Witcomb de Buenos Aires, Argentina. Aparecen como "Tres negras".
- +1968. Exposición en la Escuela Provincial de Sta. Rosa. La Pampa, Argentina. (Hay unas "Senegalesas", que pueden ser estas o el P. 210).



P. 212

"Moro notable"

Oleo sobre lienzo 88x126 cm.

Tanger, Marruecos. 1930.

Firmado y fechado ángulo inferior derecho: Ortíz Echagüe 1930

Colección hijos del pintor. Argentina.

Exposiciones:

- 1931. Exposición en el palacio de Boujelud de Fez, Marruecos.
- Exposición en la sala de Comercio e Industria de Rabat, Marruecos.
- Exposición en el Círculo de Bellas Artes de Madrid, España.
- 1932. Exposición en el Hotel Charpentier de París, Francia. Con el título "Un amigo de Francia en Tánger".
- 1937. Exposición en el Salón de Amigos del Arte. Buenos Aires, Argentina.
- 1940. Exposición en el Carnegie Institute de Pittsburg, U.S.A.. Con el título de "Jefe arabe".
- +1943. Exposición en la Galería Muller de Buenos Aires, Argentina.
- +1947. Exposición en la Galería Van Riel de Buenos Aires, Argentina.
- +1967. Exposición en la Galería Witcomb de Buenos Aires, Argentina.
- +1968. Exposición en la Escuela Provincial de Sta. Rosa. La Pampa, Argentina.



P. 213

"Vendedor de velas"

Oleo sobre lienzo 175x226 cm.

Fez, Marruecos 1931.

Firmado ángulo inferior izquierdo: Ortiz Echagüe.

Colección hijos del pintor. Argentina.

Exposiciones:

- 1931. Exposición en el palacio de Boujelud de Fez, Marruecos.
- Exposición en el salón de Comercio e Industria de Rabat, Marruecos.
- Exposición en el Círculo de Bellas Artes de Madrid, España.
- 1932. Exposición en el Hotel Charpentier de París, Francia.
- 1937. Exposición en el Salón de Amigos del Arte de Buenos Aires, Argentina. Con el título "Los cirios".
- 1940. Exposición en el Carnegie Institute de Pittsburg, U.S.A.
- +1947. Exposición en la Galería Van Riel de Buenos Aires, Argentina. El cuadro "Vendedores de Fez", puede ser este o el P. 214.



P. 214

"Vendedores de babuchas"

Oleo sobre lienzo 227x300 cm.

Fez, Marruecos 1931.

Colección hijos del pintor. Argentina.

Exposiciones:

- 1931. Exposición en el palacio de Boujelud de Fez, Marruecos.
Exposición en la sala de Comercio e Industria de Rabat, Marruecos.
Exposición en el Círculo de Bellas Artes de Madrid, España.
- 1932. Exposición en el Hotel Charpentier de París, Francia.
- 1937. Exposición en el Salón de Amigos del Arte de Buenos Aires, Argentina.
- 1940. Exposición en el Carnegie Institute de Pittsburg, U.S.A.
- +1947. Exposición en la Galería Van Riel de Buenos Aires, Argentina. Los "Vendedores de Fez", pueden ser estos o el P. 213.
- +1968. Exposición en la Escuela Provincial de Sta. Rosa. La Pampa, Argentina.



P. 215

"Plaza de Fez"

Oleo sobre lienzo 136x117 cm.

Fez, Marruecos 1931.

Colección del Museo Español de Arte Contemporáneo de Madrid,
España.



P. 216

"Paisaje de Tánger"

Oleo sobre lienzo, 73x98 cm.

Tánger, Marruecos 1931.

Firmado ángulo inferior derecho: Ortíz Echagüe.

Colección hijos del pintor, Argentina.

Exposiciones:

- 1937. Exposición en los salones de Amigos del Arte, Buenos Aires. Argentina. Debe tratarse del cuadro titulado "Desde mi jardín".
- +1943. Exposición en la galería Muller de Buenos Aires, Argentina.
- +1947. Exposición en la galería Van Riel de Buenos Aires. Argentina.
- +1967. Exposición en la galería Witcomb de Buenos Aires. Argentina.
- +1968. Exposición en la Escuela Provincial de Santa Rosa, Argentina.



P. 217

"Paisaje costero de Tánger" ?

Oleo sobre lienzo 66x80 cm.

Tánger, Marruecos 1931.

Firmado ángulo inferior izquierdo: A mí amigo Valerga Ortíz Echagüe.

Colección particular, Buenos Aires. Argentina.



P. 218

"Bahía de Tánger"

Oleo sobre lienzo 98x73 cm.

Tánger, Marruecos 1931.

Firmado ángulo inferior derecho: Ortiz Echagüe.

Colección hijos del artista, Argentina.

Exposiciones:

1937. Exposición en los Salones de Amigos del Arte, Buenos Aires. Argentina.

1940. Exposición en el Carnegie Institute de Pittsburg, U.S.A.

+1943. Exposición en la galería Muller de Buenos Aires,



P. 219

"Mi familia en Tánger"

Oleo sobre lienzo 195x300 cm.

Tánger, Marruecos 1931.

Firmado ángulo inferior derecho: Ortiz Echagüe.

Colección hijos del artista, Argentina.

Exposiciones:

1931. Exposición en el Círculo de Bellas Artes de Madrid, España.

1932. Exposición en el Hotel Charpentier de París, Francia.

1937. Exposición en el salón de Amigos del Arte de Buenos Aires, Argentina.

1940. Exposición en el Carnegie Institute de Pittsburg, U.S.A.

+1947. Exposición en la galería Van Riel de Buenos Aires, Argentina.

+1967. Exposición en la galería Witcomb de Buenos Aires, Argentina.

+1968. Exposición en la Escuela Provincial de Santa Rosa, Argentina.



P. 220

"Mi familia en la playa"

Oleo sobre lienzo 194x183 cm.

Marruecos, Tánger 1931.

Colección hijos del artista, Argentina.

Exposiciones:

1937. Exposición en los salones de Amigos del Arte, Buenos Aires. Argentina.



P. 221

"Carmen en la playa" o "Carmen con la barca".

Oleo sobre lienzo 99x163 cm.

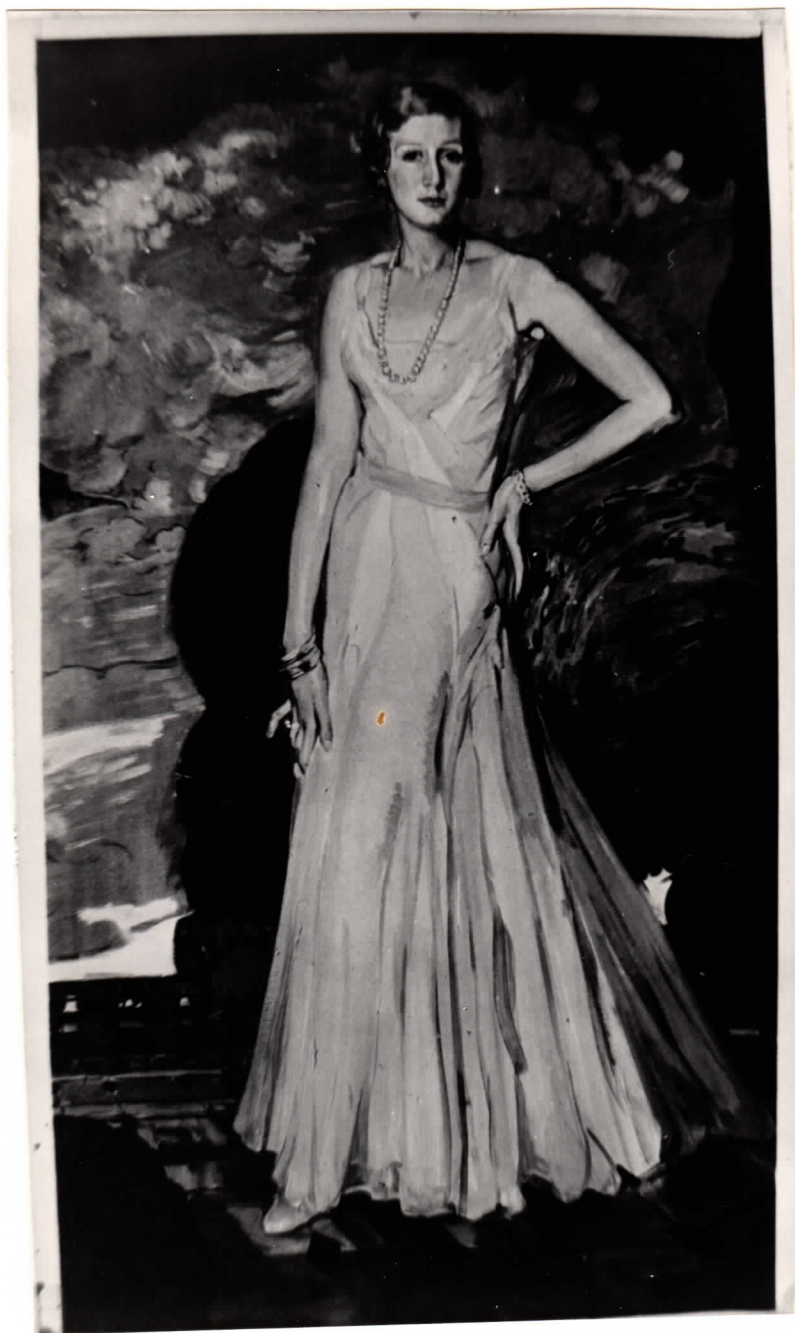
Tánger, Marruecos 1931.

Firmado ángulo inferior derecho: Ortíz Echagüe.

Colección hijos del pintor. Argentina.

Exposiciones:

- 1931. Exposición en el Círculo de Bellas Artes de Madrid, España. Puede corresponder al cuadro titulado "Retrato de mi hija".
- 1932. Exposición en el Hotel Charpentier de París, Francia. Es posible que sea éste el titulado "Carmen".
- 1937. Exposición en el Salón de Amigos del Arte de Buenos Aires, Argentina.
- 1940. Exposición en el Carnegie Institute de Pittsburg, U.S.A.
- +1967. Exposición en la Galería Witcomb de Buenos Aires, Argentina. Puede responder a uno de los dos cuadros que aparecen con el título de "Carmen".



P. 222
"Sra. de Castaño"
Oleo sobre lienzo.
Tánger, Marruecos 1931.
Colección: paradero desconocido.



P. 223

"Calle de Tánger" o "Calle de la Kashba (1)

Oleo sobre lienzo 92x125 cm.

Tánger, Marruecos 1932.

Firmado y fechado ángulo inferior izquierdo: Ortíz Echagüe
Tanger 1932

Colección hijos del pintor. Argentina.

Exposiciones: (*)

1933. XXXII Exposición Internacional del Carnegie Institute
de Pittsburg, U.S.A.

1937. Exposición en los salones de Amigos del Arte de Buenos
Aires, Argentina.

1940. Exposición en el Carnegie Institute de Pittsburg,
U.S.A.

+1943. Exposición en la Galería Muller de Buenos Aires,
Argentina.

+1947. Exposición en la Galería Van Riel de Buenos Aires,
Argentina.

(*) En todas estas exposiciones hay algún lienzo con el título
de "Calle de Tanger" o "Calle de la Kashba", pero es imposible
establecer si se trata del P. 223, del P. 224, o del P. 225.



P. 224

"Calle de Tánger" o "Calle de la Kashba" (2).

Oleo sobre lienzo 128x196 cm.

Tánger, Marruecos 1932.

Firmado y ángulo inferior derecho: Ortiz Echagüe.

Colección hijos del artista, Argentina.

Exposiciones: (*)

1933. XXXII Exposición Internacional del Carnegie Institute de Pittsburg, U.S.A.

1937. Exposición en los salones de Amigos del Arte de Buenos Aires, Argentina.

1940. Exposición en el Carnegie Institute de Pittsburg, U.S.A.

+1943. Exposición en la Galería Muller de Buenos Aires, Argentina.

+1947. Exposición en la Galería Van Riel de Buenos Aires, Argentina.

(*) En todas estas exposiciones hay algún lienzo con el título de "Calle de Tanger" o "Calle de la Kashba", pero es imposible establecer si se trata del P. 223, del P. 224, o del P.225.



P. 225

"Calle de Tánger" o "Calle de la Kashba" (3).

Oleo sobre lienzo 98x130 cm.

Tánger Marruecos 1932.

Firmado ángulo inferior derecho: Ortíz Echagüe.

Colección particular, Buenos Aires. Argentina

Exposiciones: (*)

1933. XXXII Exposición Internacional del Carnegie Institute de Pittsburg, U.S.A.

1937. Exposición en los salones de Amigos del Arte de Buenos Aires, Argentina.

1940. Exposición en el Carnegie Institute de Pittsburg, U.S.A.

+1943. Exposición en la Galería Muller de Buenos Aires, Argentina.

+1947. Exposición en la Galería Van Riel de Buenos Aires, Argentina.

(*) En todas estas exposiciones hay algún lienzo con el título de "Calle de Tanger" o "Calle de la Kashba", pero es imposible establecer si se trata del P. 223, del P. 224, o del P.225.



P. 226

"El jardín de la Kashba"

Oleo sobre lienzo.

Tánger, Marruecos 1932.

Firmado ángulo inferior derecho: Ortiz Echagüe

Colección Museo Nacional de Bellas Artes, Buenos Aires.
Argentina. (Depositado en la Embajada de Paraguay).

Exposiciones:

1937. Exposición en los Salones de Amigos del Arte, Buenos Aires. Argentina.



P. 227

"Bodegón con plátanos y calabaza"

Oleo sobre lienzo 94x70 cm.

Tánger, Marruecos 1932.

Colección *hijos del artista, Argentina.*

Exposiciones:

+1943. Exposición en la Galería Muller de Buenos Aires, Argentina.

+1984. Exposición en el Museo San Telmo de San Sebastián, España.

+1984. Exposición en el Museo de Bellas Artes de Alava. Vitoria, España.



P. 228

"Bodegón con calabaza"

Oleo sobre lienzo 92x70 cm.

Tánger, Marruecos 1932.

Colección hijos del artista, Argentina.

Exposiciones:

+1943. Exposición en la galería Muller de Buenos Aires,
Argentina.



P. 229

"Federico con camión"

Oleo sobre lienzo 118x118 cm.

Madrid 1933.

Firmado ángulo inferior derecho: Ortiz Echagüe.

Colección hijos del artista, Argentina.

Exposiciones:

+1947. Exposición en la galería Van Riel de Buenos Aires,
Argentina.



P. 230

"Federico"

Oleo sobre lienzo 88x139 cm.

Madrid 1933.

Firmado ángulo inferior derecho: Ortiz Echagüe.

Colección hijos del artista, Argentina.

Exposiciones:

- 1940. Exposición en el Carnegie Institute de Pittsburg, U.S.A.. Aparece como "Retrato de mi hijo".
- +1947. Exposición en la galería Van Roel de Buenos Aires, Argentina.
- +1967. Exposición en la galería Witcomb de Buenos Aires, Argentina.
- +1968. Exposición en la Escuela Provincial de Santa Rosa, Argentina.



P. 231

"Retrato de Frederika Hindloopen"

Pastel 68x78 cm.

La Pampa, Argentina 1936.

Firmado y fechado ángulo inferior izquierdo: Ortíz Echagüe
1936

Colección particular. La Pampa, Argentina.



P. 232

"Mi hijo en la estancia"

Oleo sobre lienzo 150x200 cm.

La Pampa, Argentina 1939.

Firmado ángulo inferior derecho: Ortiz Echagüe.

Colección hijos del artista, Argentina.

Exposiciones:

1940. Exposición en el Carnegie Institute de Pittsburg,
U.S.A.

+1947. Exposición en la galería Van Roel de Buenos Aires,
Argentina.



p.233

¿"Gitana"?

Oleo sobre lienzo 61x82 cm.

Lugar y fecha de ejecución desconocidos.

Firmado ángulo inferior derecho: Ortiz Echagüe.

Colección particular, Madrid. España.



p. 234

¿"Retrato de mujer con clavel rojo"?

Oleo sobre lienzo 100x93 cm.

Lugar y fecha de ejecución desconocidos.

Colección hijos del artista, Madrid. España

Exposiciones:

+1984. Exposición en el Museo de San Telmo de San Sebastián, España.

Exposición en el Museo de Bellas Artes de Alava, Vitoria. España.



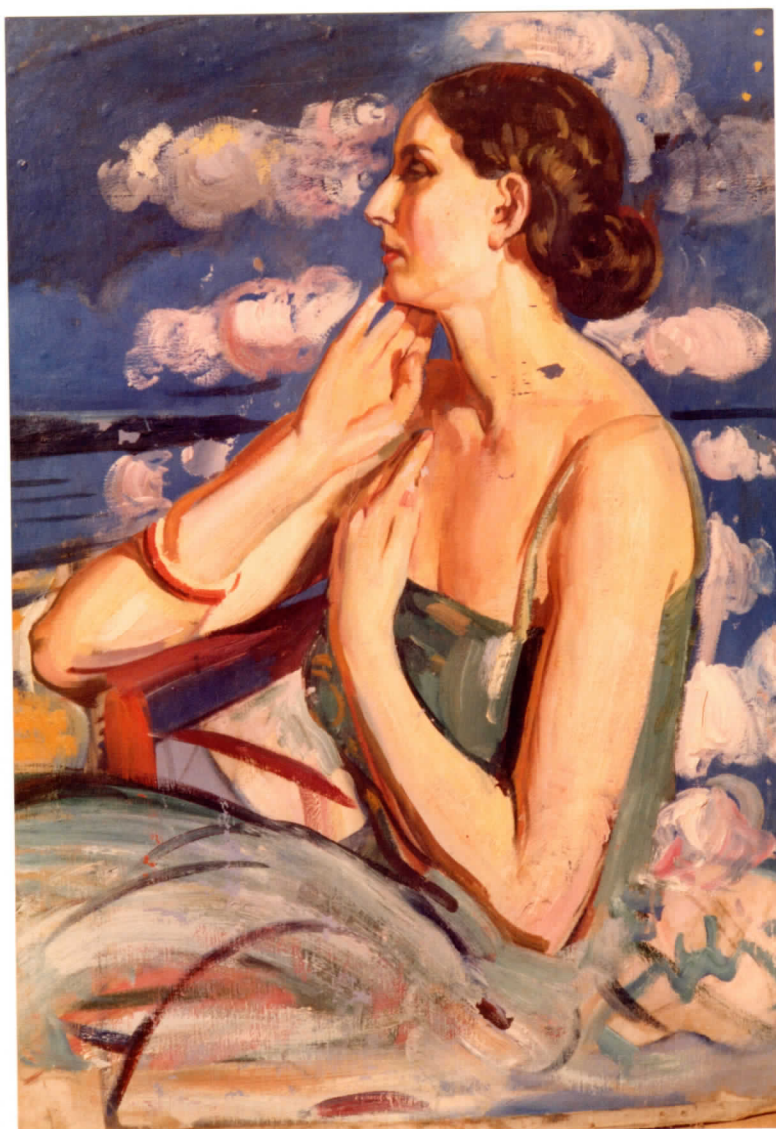
p. 235

¿"Busto de mujer sobre fondo verde"?

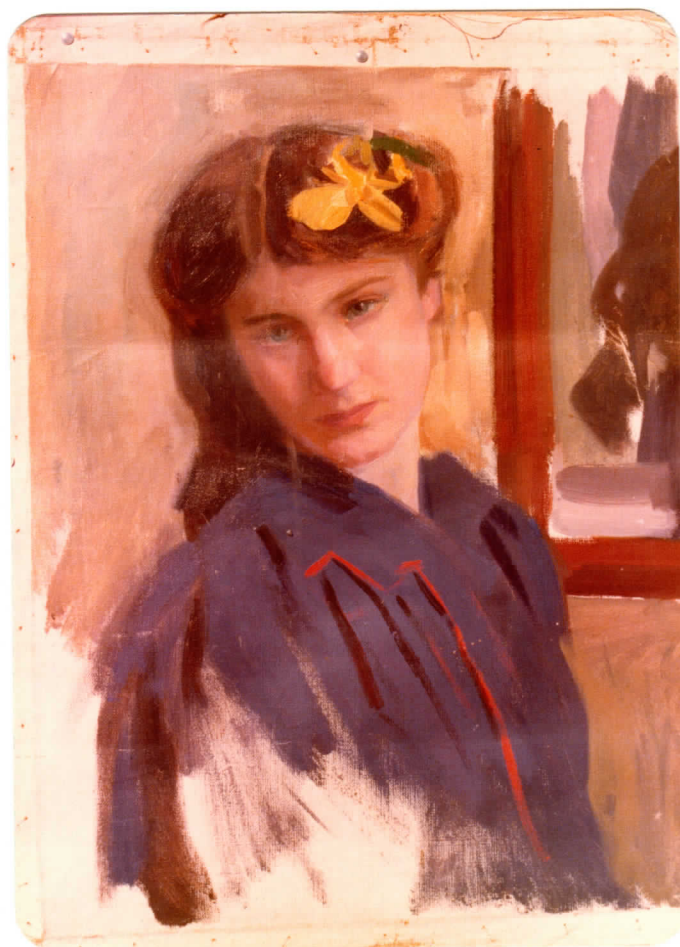
Oleo sobre lienzo 37x44 cm.

Lugar y fecha de ejecución desconocidos

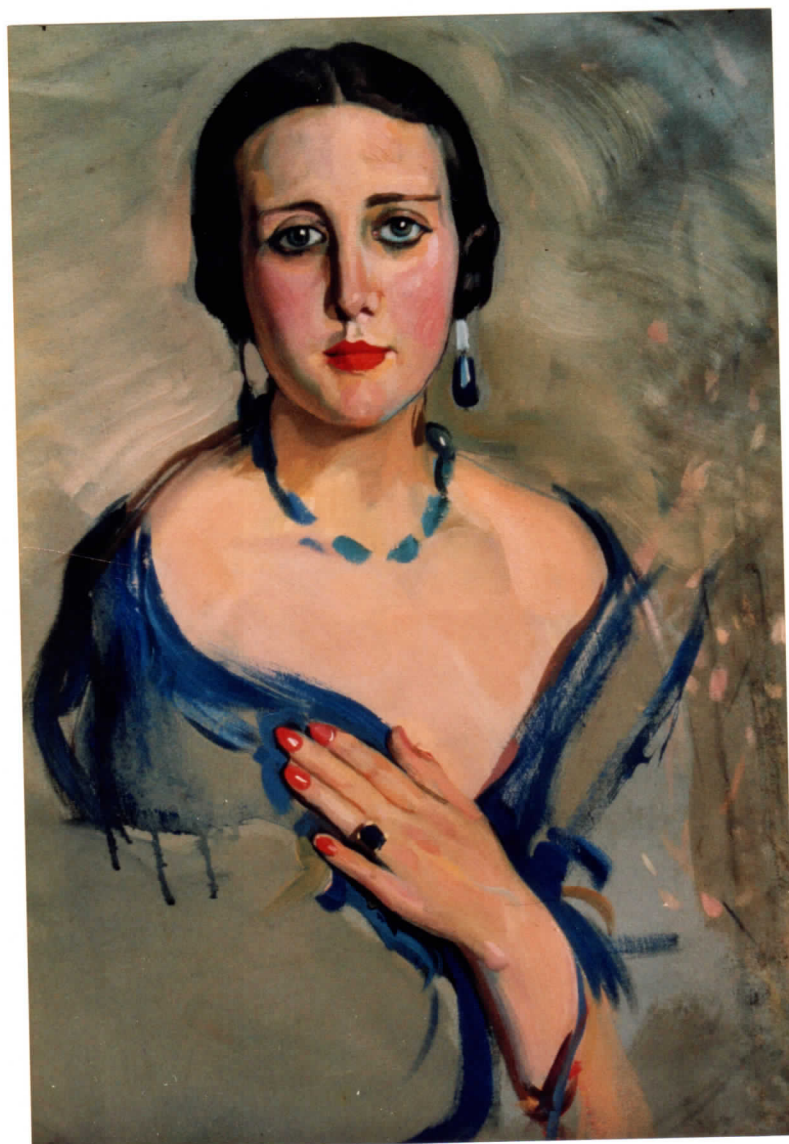
Colección: Museo Provincial de Santa Rosa, Argentina.



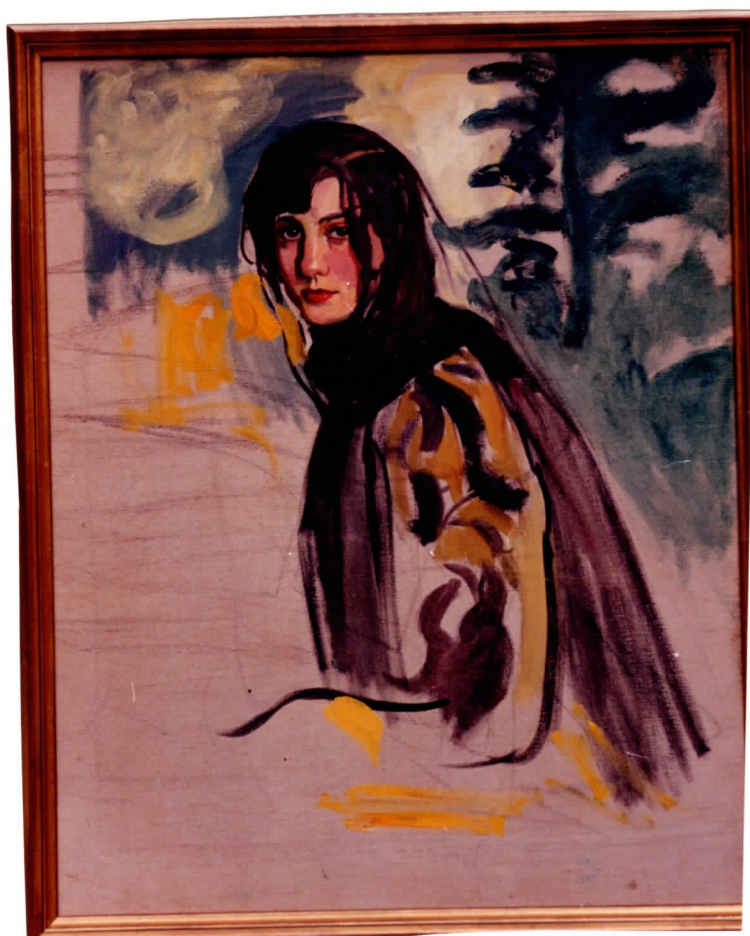
p. 236
¿"Retrato de mujer sentada"? (estudio)
Oleo sobre lienzo 79x100 cm.
Lugar y fecha de ejecución desconocidos
Colección particular, Madrid. España.



p. 237
¿"Jovencita con lazo amarillo"? (estudio)
Oleo sobre lienzo 49x60 cm.
Lugar y fecha de ejecución desconocidos.
Colección hijos del artista, Argentina.



p. 238
¿"Busto de mujer con vestido y collar azul"? (estudio)
Oleo sobre lienzo 70x86 cm.
Lugar y fecha de ejecución desconocidos.
Colección hijos del artista, Argentina.



p. 239

¿"Joven con velo negro"? (estudio).

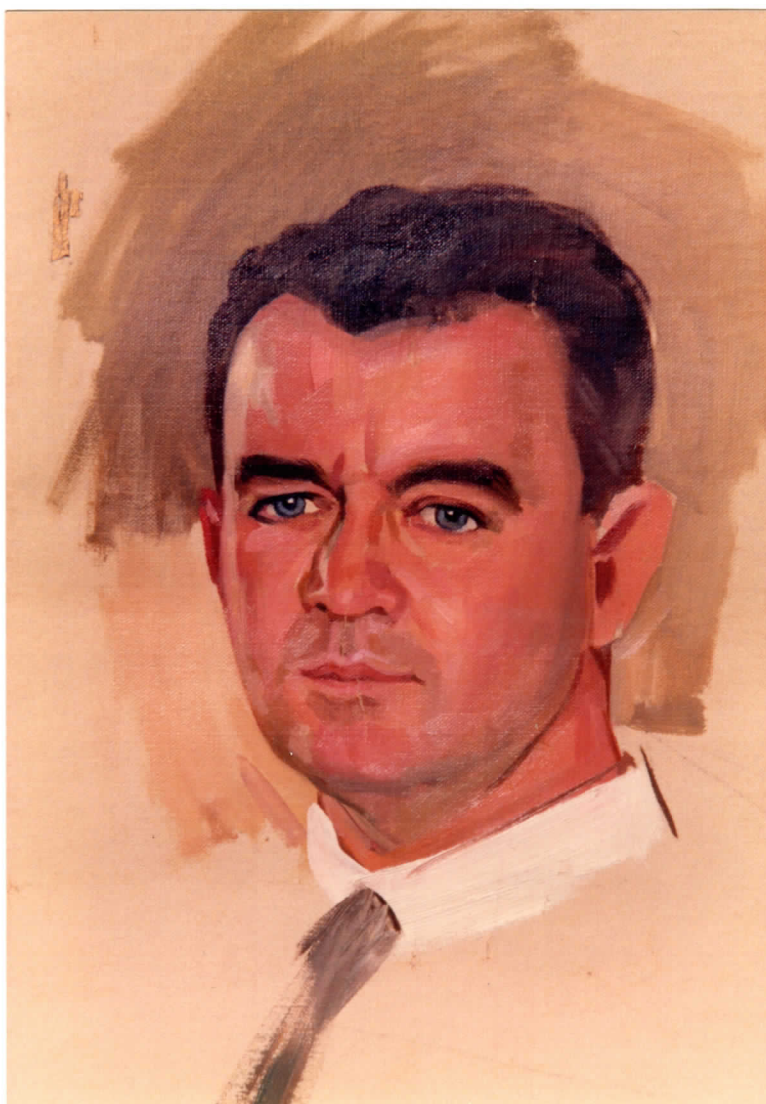
Oleo sobre lienzo 75x90 cm

Lugar y fecha de ejecución desconocidos.

Colección hijos del artista, Madrid. España.



p. 240
¿"Cabeza de mujer con mantilla amarilla"? (estudio)
Oleo sobre lienzo 52x62 cm.
Lugar y fecha de ejecución desconocidos.
Colección particular, Madrid. España.



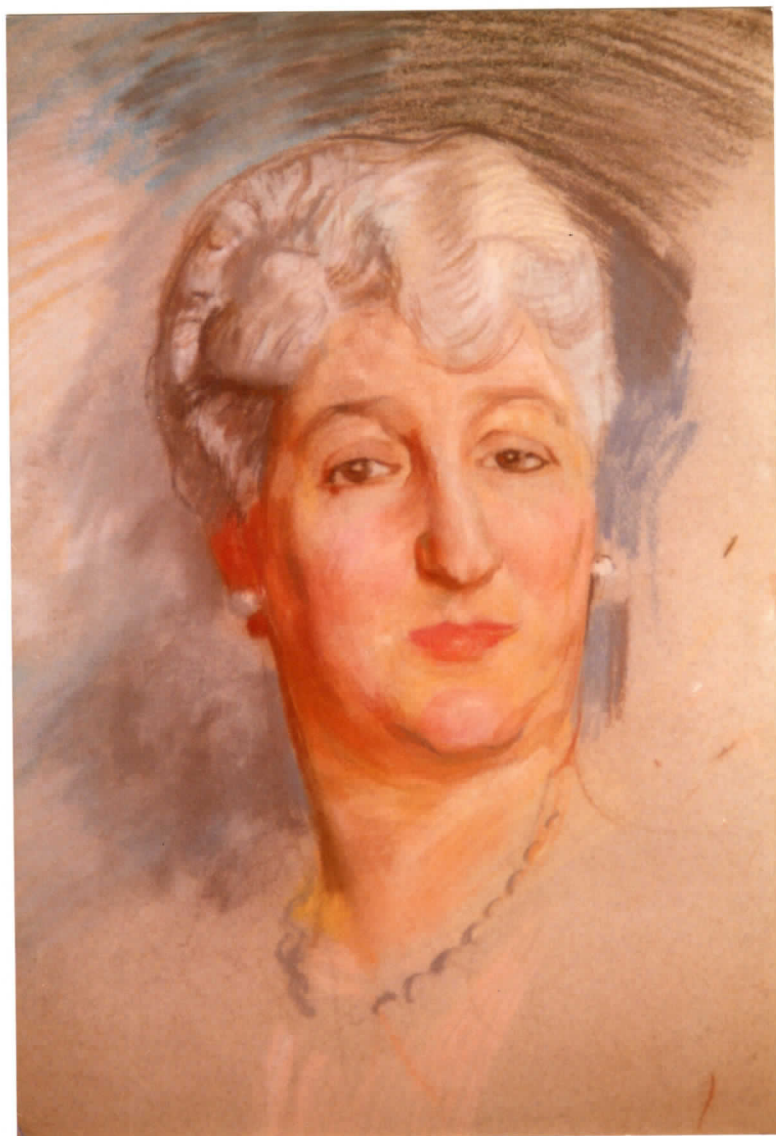
p. 241

¿"Cabeza de hombre con ojos azules"?

Oleo sobre lienzo 90x119 cm.

Lugar y fecha de ejecución desconocidos.

Colección particular, Madrid. España.



p. 242

¿"Cabeza de señora con el pelo blanco"?

Pastel, 56x68 cm.

Lugar y fecha de ejecución desconocidos.

Colección particular, Madrid. España.

RELACION DE PINTURAS DE ANTONIO ORTIZ ECHAGÜE DE LAS QUE SOLO TENEMOS REFERENCIAS ESCRITAS.

Periodo parisino (1887-1900):

- "Procesión de Torquemada durante la Inquisición española". (París 1900).
- "Rogativa del obispo de Calahorra durante la guerra carlista" (París 1900).

Primera etapa romana (1901-1902):

- "Jardinero con carretilla" (Roma 1901 o 1902).
- "En Subiaco". (Subiaco, 1901).
- "Jardín de la Villa Borghese" (Roma 1901).
- "Un estudio" (Roma 1901) *
- "Estudio de niño desnudo" (Roma 1901 ó 1902)
- "La madrecita" (Roma 1901).
- "Vendedor de naranjas" (Roma 1901 ó 1902).
- "Niña bailando" (Roma 1902).
- "Desnudo entre dos luces" (Roma? 1902?).

Logroño y San Sebastián (1902-1903):

- "Retrato de Joaquín" (Logroño)
- "Procesión en Nalda" (Logroño)
- "Retrato de niño F.G." (San Sebastián?)
- "Retrato de doña Joaquina Montenegro de Castejón" (San Sebastián?).

Cerdeña (1907-1908)

- "Tocadores de organillo"
- "Campesinos sardos en oración"

Holanda (1909-1913)

- "Retrato de la sra. Smidt" (Hilversum 1909).
- "Retrato de la sra. Van Liebergen Fanthagen".
- "Retrato de la sra, Vogel"
- "retrato de la srta. Vogel"

Periodo de la Primera guerra mundial (1914-1919)

- "Retrato de la marquesa de Urquijo" (San Sebastián 1915)
- "Modista donostiarra" (San Sebastián)
- "La Valentina" (San Sebastián)
- "Teresa" (San Sebastián)
- "Retrato de Mrs. Edna C. Deer" (U.S.A. 1916)
- "Retrato de Encanación López, La Argentinita" (Buenos Aires, 1916)
- "Retrato de Ricardo Torres, Bombita" (Buenos Aires, 1916)
- "Retrato de Mme. Evers" (París 1917)

Años veinte (1920-29)

- "La catedral de Veere entre los arboles" (Veere, Holanda 1920)
- "Retrato de la sra. Bebel Villamayor" (Madrid 1927)
- "Retrato de la sra. García de Villatoro" (Madrid 1926).
- "Retrato de la sra. de Hubrecht" (Madrid 1926).
- "Retrato del hijo de los sres. Arocena" (San Sebastián 1927)
- "Retrato del Sr. Tak van Poortvliet" (Holanda)
- "Niños Heijbroek" (Holanda)
- "Retrato de la srta. van Hasselt" (Holanda).
- "Retrato de la Sra. de Vogel" (Holanda).
- "Retrato de la srta. Francken" (Holanda).

Años treinta (1930-39)

- "Retrato de Mme. Petin" (Haironville, Francia 1930)
- "Retrato de Mlle. Petin" (Haironville, Francia 1930)
- "Retrato de una arqueóloga egipcia" (Rabat, Marruecos 1931).
- "Mohamed" (Fez, Marruecos 1930-31)
- "El Kalifa" (Fez, Marruecos 1930-31)
- "Arkiya" (Fez, Marruecos 1930-31)
- "Jovencita de Tafilalet" (Fez, Marruecos 1931)
- "Abd-el-Kader" (Fez, Marruecos 1930-31)

DIBUJOS



D. 01
"El cuartel de Logroño"
Dibujo a lápiz.
Logroño 1895-1896.
Firmado ángulo inferior derecho: Ortiz.
Colección particular. Biarritz, Francia.

Observaciones.- Es una página del album de dibujo del artista.



D. 02
"Soldado calentándose"
Dibujo a lápiz.
Logroño 1895-1896.
Firmado zona central izquierda: Ortiz.
Colección particular. Biarritz, Francia.

Observaciones.- Es una página del Album de dibujo del artista.



D. 03

"Cabeza de hombre barbudo."

Dibujo a lápiz.

Logroño 1895-1896.

Firmado ángulo inferior derecho: Ortiz.

Colección particular. Biarritz, Francia.

Observaciones.- Es una página del Album de dibujo del artista.



D. 04

"León tumbado"

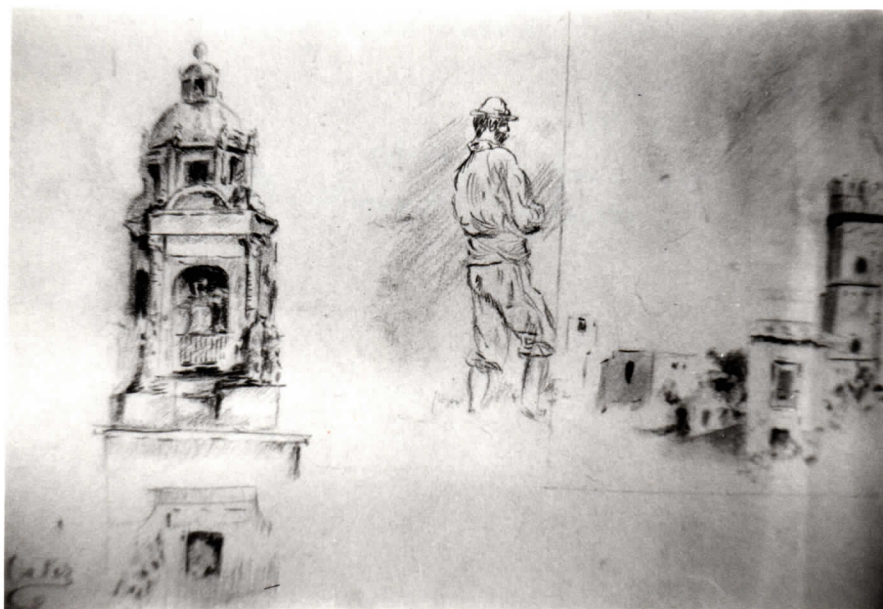
Dibujo a lápiz 25x20 cm.

Logroño 1895-1896.

Firmado zona central inferior: Ortiz.

Colección particular, Biarritz, Francia.

Observaciones.- Es una página del Album de dibujo del artista.



D. 05

"Torres, y figura"

Dibujo a lápiz, 25x20 cm.

Logroño 1895-1896.

Firmado ángulo inferior izquierdo: Ortíz.

Colección particular. Biarritz, Francia.

Observaciones.- Es una página del Album de dibujo del artista.



D. 06
"Personaje con barba"
Dibujo a lápiz 25x20 cm.
Logroño 1895-1896.
Colección particular. Biarritz, Francia..

Observaciones.- Es una página del Album de dibujo del artista.



D. 07
"Dos figuras de pié".
Dibujo a plumilla 25x20 cm.
Logroño 1895-1896.
Colección particular. Biarritz, Francia.

Observaciones.- Es una página del Album de dibujo del artista.



D. 08

"Estudios de árabes, y figura femenina"

Dibujo a lápiz 25x20 cm.

Logroño 1895-1896.

Firmado ángulo inferior izquierdo: Ortiz.

Colección particular. Biarritz, Francia.

Observaciones.- Pertenece al Album de dibujo del artista.



D. 09

"Casas de un pueblo"

Dibujo a lápiz 25x20 cm.

Nalda?, Logroño 1895-1896.

Firmado ángulo inferior izquierdo: Antonio Ortíz.

Colección particular. Biarritz, Francia.

Observaciones.- Es una página del Album de dibujo del artista.



D. 10

"Calle de un pueblo"

Dibujo a lápiz 25x20 cm.

Nalda, Logroño 1895-1896.

Firmado zona central inferior: Antonio Ortiz.

Colección particular. Biarritz, Francia.

Observaciones.- Es una página del Album de dibujo del artista.



D. 11

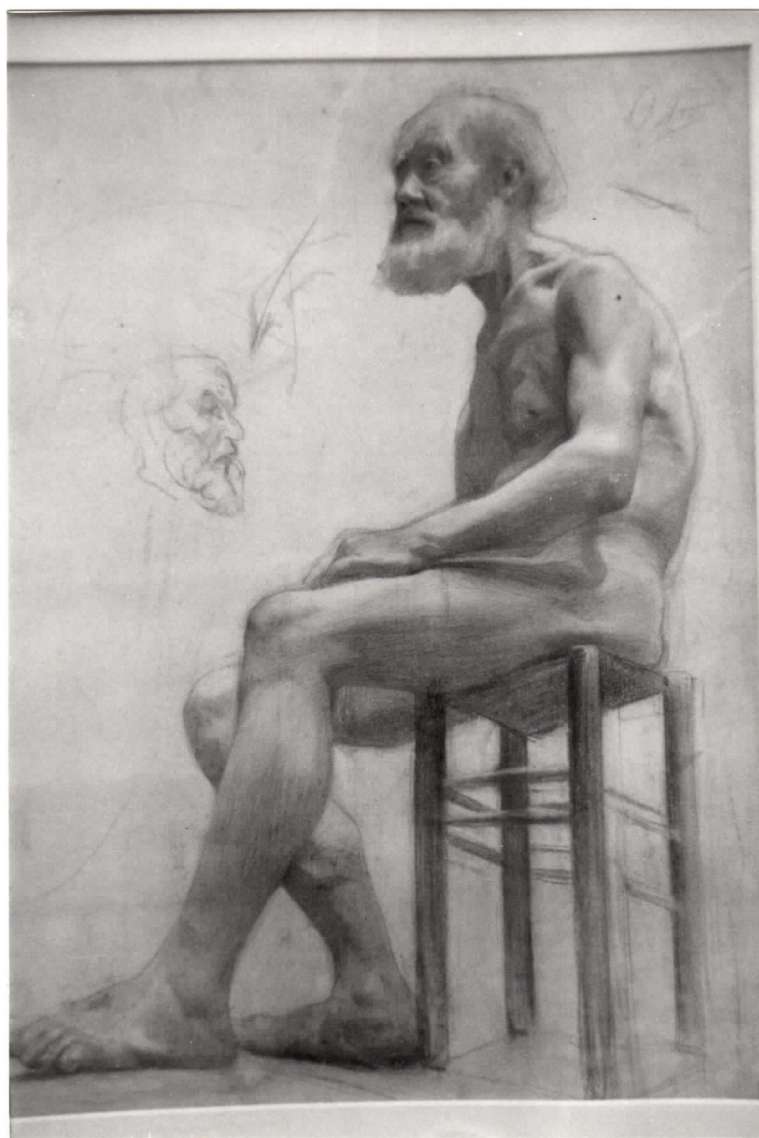
"Aldeana"

Dibujo a lápiz 25x20 cm.

Nalda?, Logroño 1895-1896.

Colección particular. Biarritz, Francia.

Observaciones.- Es una página del Album de dibujo del artista.



D. 12

"Desnudo de viejo"

Dibujo a lápiz 64x47 cm.

París 1897-1898.

Firmado ángulo superior derecho: Ortíz.

Colección del Museo San Telmo de San Sebastián, España.



D. 13
"Cabeza de modelo con pelo corto"
Dibujo a lápiz y sanguina 24x33 cm.
París 1898-1899.
Colección particular. Biarritz, Francia.



D. 14
"Cabeza de modelo"
Dibujo a lápiz y sanguina 24x33 cm.
París 1898-99
Colección particular, Biarritz. Francia. .



D. 15

"Cabeza de holandesa"

Dibujo a lápiz y carboncillo 41x44 cm.

Holanda 1910-1913.

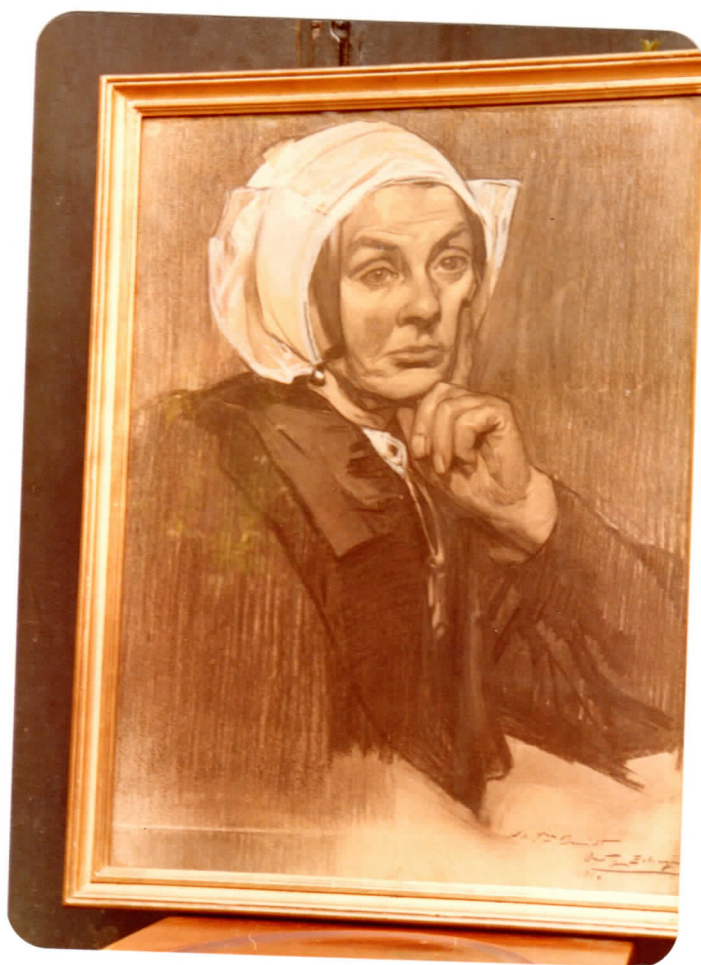
Firmado ángulo superior derecho, A Mm^e. Smidt de su amigo
Ortíz Echagüe.

Colección particular. Madrid, España.

Exposiciones:

+1984. Exposición en el Museo San Telmo de San Sebastián,
España.

Exposición en el Museo de Bellas Artes de Álava,
Vitoria. España.



D. 16

"Holandesa de Laren"

Dibujo a carboncillo y pastel 45x60 cm.

Holanda 1910.

Firmado ángulo inferior derecho: A la Sra. Smidt Ortíz

Echagüe 910.

Colección particular. Buenos Aires, Argentina.



D. 17

"Elisabeth con traje de disfraz"

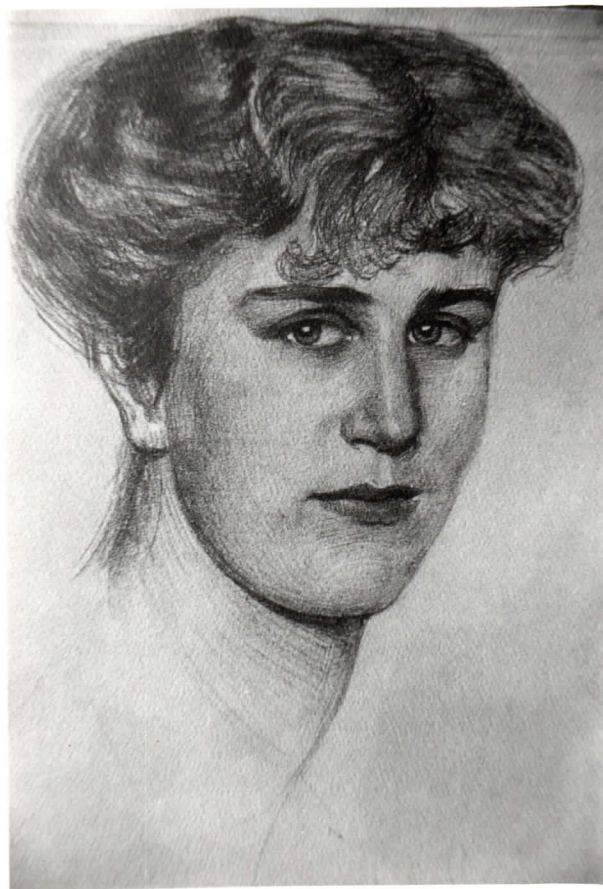
Dibujo al lápiz y pastel 47x63 cm.

Laren, Holanda 1912.

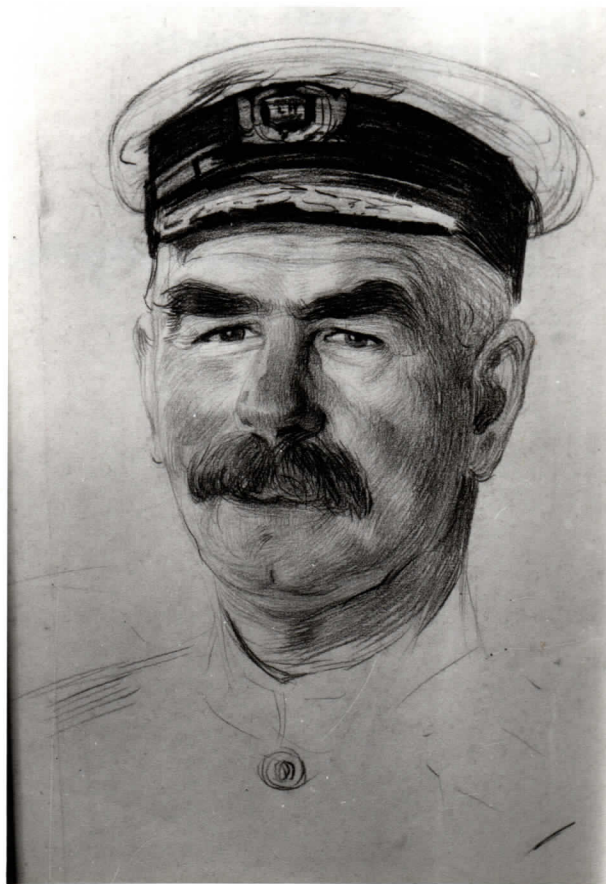
Firmado ángulo inferior izquierdo: A. mi amiguita Elisabeth

Ortíz Echagüe.

Colección hijos del artista. Argentina.



D. 18
"Sta. Van Henbelom"
Dibujo a lápiz.
Holanda, 1912 aprox.
Coleccion: paradero desconocido.



D. 19

"El capitán Doeksen"

Dibujo a carboncillo 36x49 cm.

En el Atlántico, a bordo del barco Zeelandia.

Colección hijos del artista. Argentina.



D. 20

"Retrato de Elisabeth"

Dibujo a lápiz y sanguina 49x32 cm.

Amsterdam, Holanda 1916.

Firmado y fechado ángulo inferior derecho: Para Bep de Antonio
Ortíz Echagüe Amsterdam 1 II 916

Colección hijos del artista. Argentina.



D. 21

"Sam Mac Vea"

Dibujo a carboncillo 37x47 cm.

En el Atlántico, a bordo del Vasari, 1916.

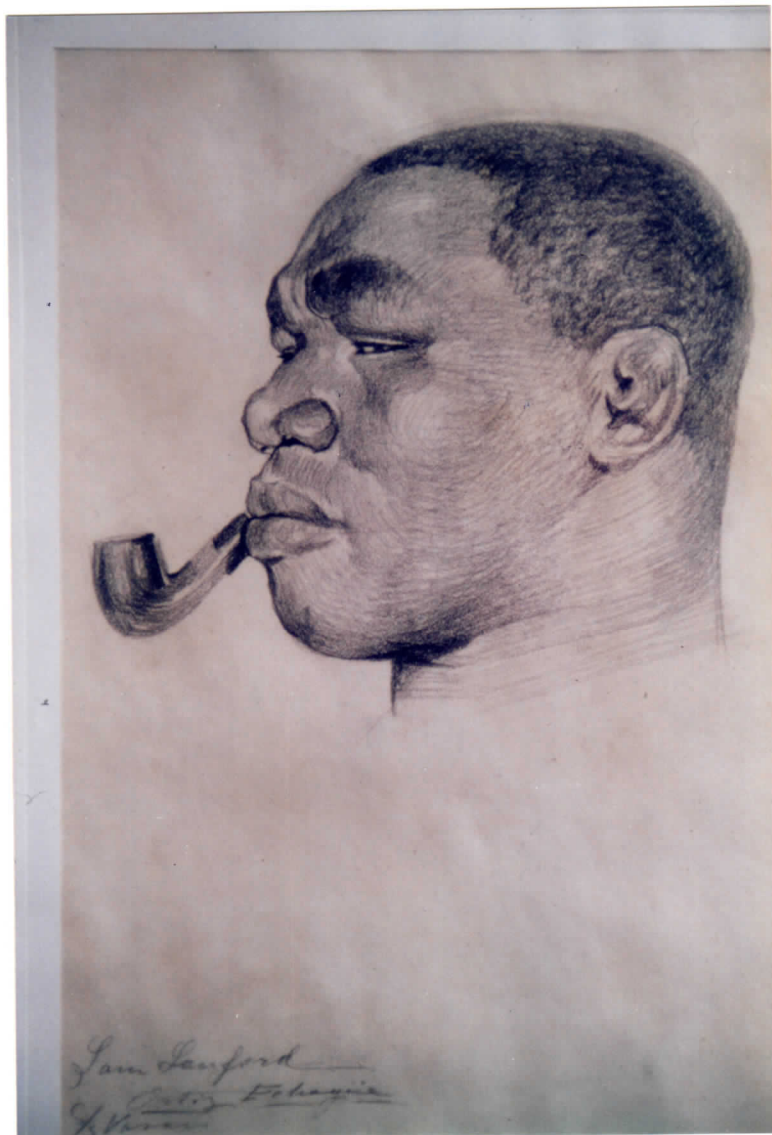
Firmado y fechado ángulo inferior izquierdo: Sam Mac Vea, s/s
Vasari, Ortiz Echagüe 1 Julio 916.

Colección particular. San Sebastián, España.

Exposiciones:

+1984. Exposición en el Museo San Telmo de San Sebastián,
España.

Exposición en el Museo de Bellas Artes de Vitoria,
Alava. España.



D. 22

"Sam Lanford"

Dibujo a carboncillo 37x47 cm.

En el Atlántico, a bordo del "Vasari", 1916.

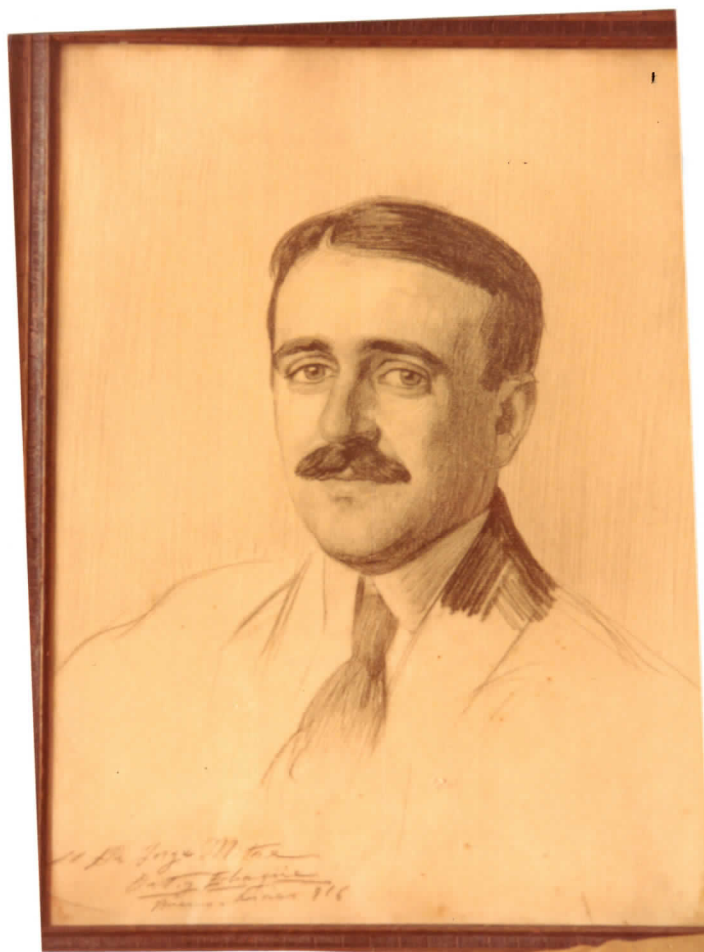
Firmado ángulo inferior izquierdo. Sam Lanford Ortiz Echagüe s/s Vasari.

Colección particular. San Sebastián, España.

Exposiciones:

+1984. Exposición en el Museo San Telmo de San Sebastián, España.

Exposición en el Museo de Bellas Artes de Alava, Vitoria. España.



D. 23

"Retrato de Jorge Mitre"

Dibujo a lápiz 43x57 cm.

Buenos Aires 1916.

Firmado y fechado ángulo inferior izquierdo: Al doctor Jorge Mitre Ortíz Echagüe. Buenos Aires 916.

Colección particular. Buenos Aires, Argentina.



D. 24

"Retrato de Fernando Ortiz Echagüe"

Dibujo a carboncillo.

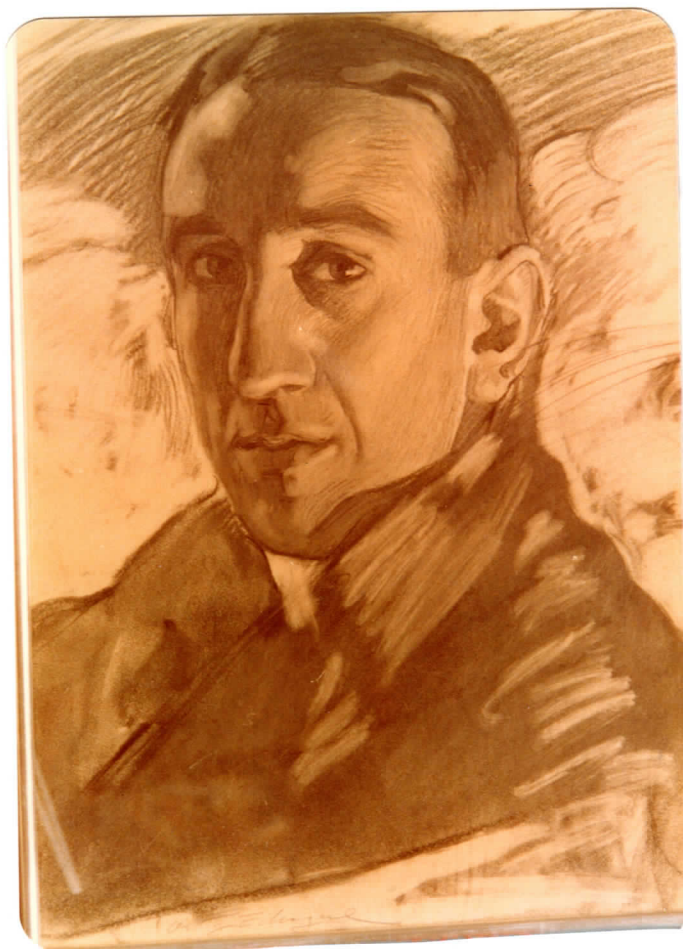
París?, 1917?.

Firmado ángulo inferior izquierdo: A. Ortiz Echagüe.

Colección: paradero desconocido.

Exposiciones:

1924. Exposición en la galería Van Riel de Buenos Aires,
Argentina.



D. 25

"Autoretrato"

Dibujo a lápiz y carboncillo 40x31 cm.

San Sebastián? 1917 aprox.

Firmado ángulo inferior izquierdo: Ortíz Echagüe.

Colección hijos del artista. Argentina.



D. 26
"Carmen recién nacida"
Dibujo a carboncillo y pastel 50x30 cm.
Granada. Noviembre de 1919.
Firmado ángulo inferior derecho: Ortíz Echagüe.
Colección hijos del artista. Argentina.



D. 27

"Plaza de Granada"

Dibujo a lápiz 50x36 cm.

Granada 1919-1920.

Colección particular. Madrid, España.

Exposiciones:

+1984. Exposición en el Museo San Telmo de San Sebastián,
España.

Exposición en el Museo de Bellas Artes de Alava,
Vitoria. España.



D. 28

"Iglesia de Granada"

Dibujo a lápiz 50x35 cm.

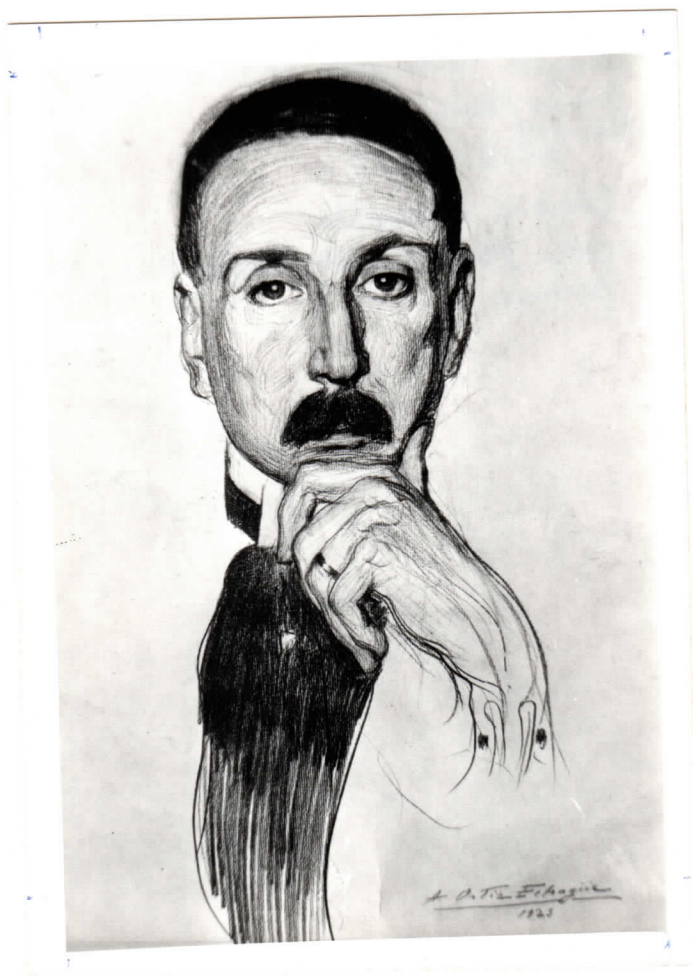
Granada 1919-1920.

Colección particular. Madrid, España.

Exposiciones:

+1984. Exposición en el Museo de San Telmo de San Sebastián.
España

Exposición en el Museo de Bellas Artes de Alava,
Vitoria. España.



P. 29

"Enrique Larreta"

Dibujo a carboncillo.

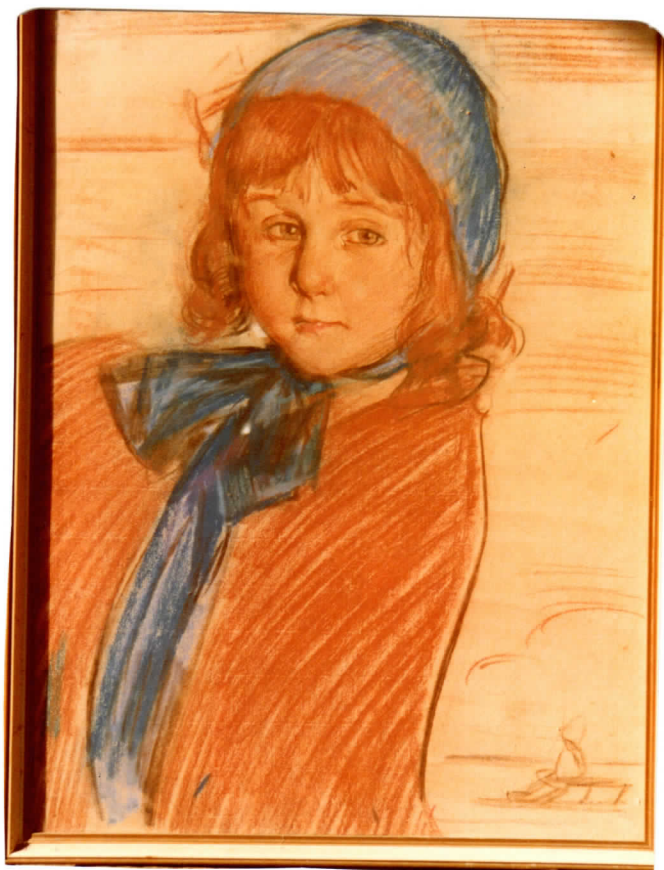
Buenos Aires 1923.

Firmado ángulo inferior derecho: Antonio Ortiz Echagüe. 1923.

Colección Museo Larreta. Buenos Aires, Argentina.

Exposiciones:

1924. Exposición en la Galería Van Riel de Buenos Aires,
Argentina.



D. 30

"Retrato de Carmen con gorrito azul"

Dibujo a lápiz, sanguina y pastel 31x5 cm.

París 1922.

Colección hijos del artista. Argentina.



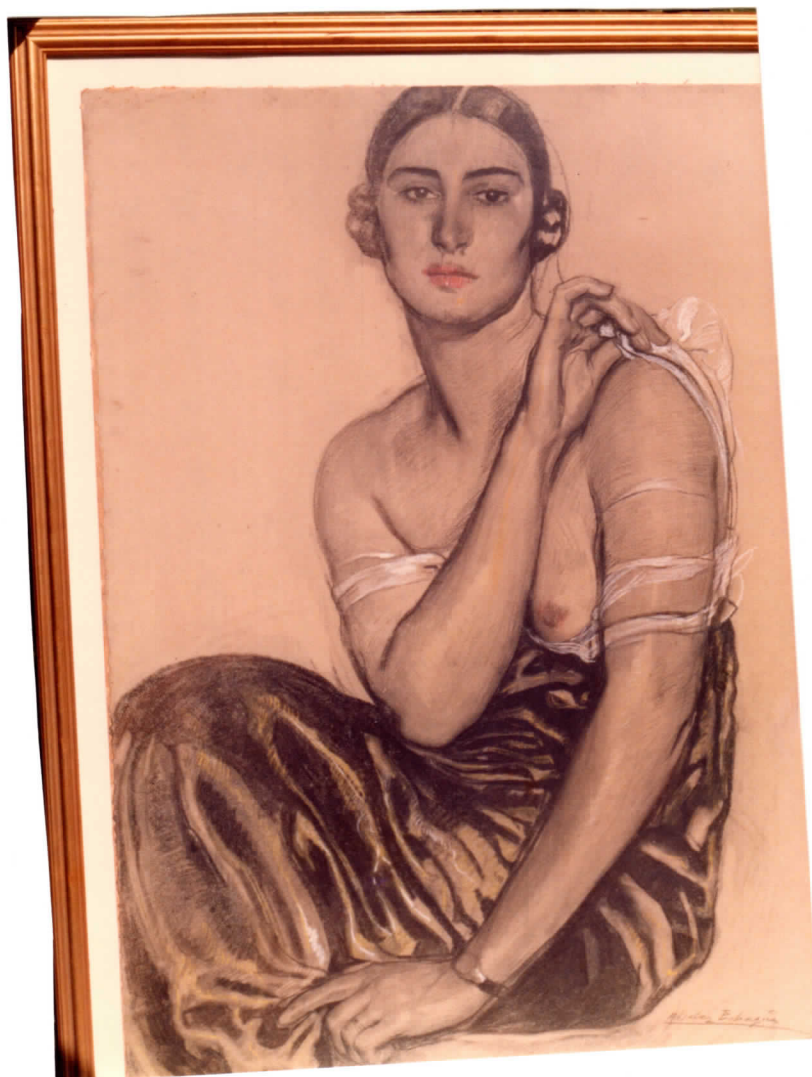
D. 31

"Carmen con boina roja"

Dibujo a carboncillo, sanguina y pastel 45x51 cm.

Argentina 1923-1925.

Colección hijos del artista. Argentina.



D. 32

"Modelo sentada con reloj de pulsera"

Dibujo al carboncillo y pastel 67x98 cm.

Madrid 1926.

Firmado ángulo inferior derecho: Antonio Ortíz Echagüe.

Colección particular. Madrid, España.

Exposiciones:

+1984. Exposición en el Museo San Telmo de San Sebastián, España.

Exposición en el Museo de Bellas Artes de Alava, Vitoria. España.



D. 33

"Modelo sentada en un sillón de mimbre"

Dibujo a carboncillo, sanguina y pastel 117x175 cm.
Madrid?, hacia 1926.

Colección hijos del artista. Argentina.



D. 34

"Retrato de Gabriela Poveda"

Dibujo a carboncillo y sanguina 42x53 cm.

Madrid, 1927-1929.

Firmado ángulo inferior izquierdo: Ortíz Echague.

Colección particular. Biarritz, Francia.



D. 35
"Retrato de Encarna Ortiz Echagüe"
Dibujo a lápiz y pastel 68x98 cm.
Madrid?, 1927-1929.
Colección particular. Biarritz, Francia.



D. 36

"Una modelo en la playa"

Dibujo a carboncillo, sanguina y pastel 66x97 cm.
Madrid 1926-1929.

Firmado ángulo inferior derecho: Ortíz Echagüe.
Colección particular. Madrid, España.

Exposiciones:

+1984. Exposición en el Museo San Telmo de San Sebastián,
España.

Exposición en el Museo de Bellas Artes de Alava,
Vitoria. España.



D. 37

"La princesa Obolensky con sombrero cordobés"

Dibujo a carboncillo y pastel 61x94 cm.

Madrid 1927-1928.

Firmado ángulo inferior izquierdo: Ortíz Echagüe.

Colección particular. Biarritz, Francia.



D. 38
"Modelo con mantilla y abanico"
Dibujo a carboncillo y pastel 66x115 cm.
Madrid 1926-1929.
Colección hijos del artista. Argentina.



D. 39

"Federico recién nacido"

Dibujo a carboncillo y pastel 50x30 cm.
Madrid 1927.

Firmado ángulo inferior izquierdo: Para Nonnie (si le gusta)
estas primeras líneas de Federico por su padre Ortíz Echagüe.
Colección hijos del artista. Argentina.



D. 40

"Cortesana de Moulay Abdalah"

Dibujo al carboncillo y pastel 126x160 cm.

Fez, Marruecos, 1930.

Colección particular. Madrid, España.

Exposiciones:

+1984. Exposición en el Museo San Telmo de San Sebastián,
España.

Exposición en el museo de Bellas Artes de Alava,
Vitoria. España.



D. 41

"Moro con chilaba y turbante"

Dibujo al carboncillo y pastel 116x250 cm.

Marruecos 1929-30.

Colección hijos del artista. Argentina.



D. 42

"Mujer marroquí con niño"

Dibujo a carboncillo y pastel 65x95 cm.

Marruecos 1929-1930.

Firmado ángulo inferior derecho: Ortíz Echagüe.

Colección particular. Buenos Aires, Argentina.

Exposiciones:

+1943. Exposición en la galería Muller de Buenos Aires,
Argentina.



D. 43

"Mujer de Tafilaleet"

Dibujo a carboncillo 65x95 cm.

Fez, Marruecos 1930.

Firmado y fechado ángulo inferior derecho: Ortiz Echagüe Fez 1930.

Colección hijos del artista. Argentina.

Exposiciones:

+1943. Exposición en la galería Muller de Buenos Aires, Argentina.



D. 44

"Muchacho arabe"

Dibujo a carboncillo y pastel 90x117 cm.

Fez, Marruecos 1931.

Firmado y fechado ángulo inferior derecho: Ortiz Echagüe. Fez 1931.

Colección hijos del artista. Argentina.

Exposiciones:

+1943 Exposición en la galería Muller de Buenos Aires,
Argentina.



D. 45

" Muchacho con canasto"

Dibujo a carboncillo 62x87 cm.

Marruecos 1929-1930.

Firmado ángulo inferior derecho: Ortíz Echagüe.

Colección hijos del artista. Argentina.

Exposiciones:

+1943 Exposición en la galería Muller de Buenos Aires,
Argentina.



D. 46

"Plaza de Fez"

Dibujo a carboncillo, sanguina y pastel 99x90 cm.

Fez, Marruecos 1929-30.

Colección hijos del artista. Argentina.



D. 47

"Tumbas Merenides"

Dibujo a carboncillo y pastel 90x100 cm.

Fez. Marruecos, 1930.

Colección hijos del artista. Argentina.

Exposiciones:

+1943. Exposición en la galería Muller de Buenos Aires,
Argentina.



D. 48

"Vista de Tánger"

Dibujo a carboncillo y pastel 95x69 cm.

Tánger. Marruecos, 1932.

Firmado ángulo inferior derecho: Ortíz Echagüe.

(Debajo Elisabeth Smidt, viuda del artista, escribió: para J.J.R. Bleydenstein. Elisabeth Smidt de Ortíz Echagüe.)

Colección particular. La Pampa, Argentina.



D. 49
"Retrato de Federico"
Dibujo a carboncillo y sanguina 29x34 cm.
Madrid 1933.
Colección hijos del artista. Argentina.



D. 50

"Retrato de Carmen Ortíz Echagüe Rubio"

Dibujo a carboncillo y pastel 69x73 cm.

Madrid, 1933.

Firmado y fechado ángulo inferior derecho: Ortíz Echagüe 1933.

Colección particular. Madrid, España.

Exposiciones:

+1984. Exposición en el Museo de SAN Telmo de San Sebastián, España.

Exposición en el Museo de Bellas Artes de Alava, Vitoria. España.



D. 51

"Retrato de Teresa Ortíz Echagüe Rubio"

Dibujo a carboncillo, sanguina y pastel 61x73 cm.

Madrid 1933.

Firmado y fechado ángulo inferior izquierdo: Ortíz Echagüe 1933.

Colección particular. Madrid, España.

Exposiciones:

+1984. Exposición en el Museo San Telmo de San Sebastián, España

Exposición en el Museo de Bellas Artes de Alava, Vitoria. España.



D. 52

"Teresa con sombrero"

Dibujo a carboncillo, sanguina y pastel 50x40 cm.

Madrid 1933.

Colección particular. Madrid, España.

Exposiciones:

+1984. Exposición en el Museo San Telmo de San Sebastián.
España.

Exposición en el Museo de Bellas Artes de Alava,
Vitoria. España.



D. 53

"Antonio Ortiz Puertas"

Dibujo a carboncillo, sanguina y pastel 46x60 cm.
Madrid 1933.

Firmado ángulo inferior derecho: Ortiz Echagüe. 1933.
Colección particular. Madrid, España.

Exposiciones:

+1984. Exposición en el Museo San Telmo de San Sebastián,
España.

Exposición en el Museo de Bellas Artes de Alava,
Vitoria. España.



D. 54

"Retrato de Dolores Echagüe Santoyo"

Dibujo a lápiz, sanguina y pastel 47x61 cm.

Madrid 1933

Firmado ángulo inferior izquierdo: Ortíz Echagüe. 1933.

Exposiciones:

+1984. Exposición en el Museo de San Telmo de San Sebastián,
España.

Exposición en el Museo de Bellas Artes de Alava,
Vitoria. España.



D. 55

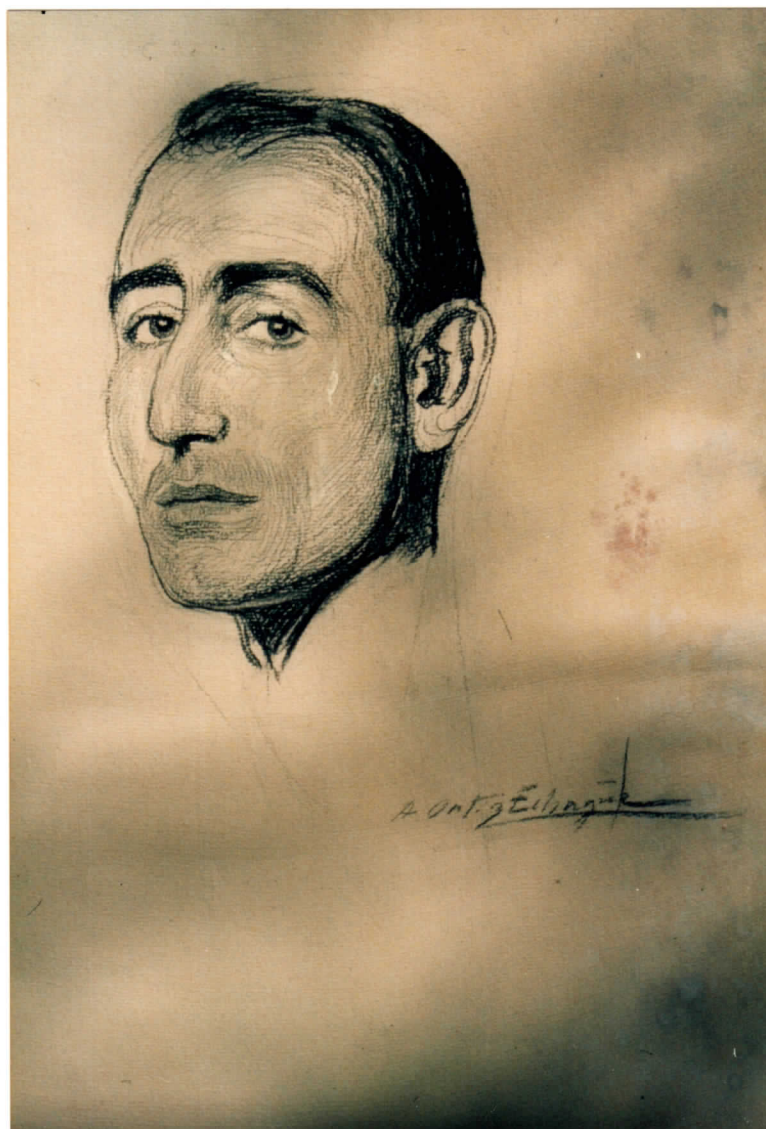
"Cabeza de mujer con velo"

Dibujo a carboncillo y pastel 50x61 cm.

Madrid? 1927-1929?

Firmado zona inferior central: Ortiz Echagüe.

Colección hijos del artista. Argentina.



D 56

"Cabeza de hombre desconocido"

Dibujo a carboncillo 50x66 cm.

Madrid? 1927-1929?

Firmado ángulo inferior derecho: A. Ortíz Echagüe.

Colección hijos del artista. Argentina.



D. 57

"Peoncito con rebenque"

Dibujo a carboncillo 57x88 cm.

La Pampa 1935-40.

Colección hijos del artista. Argentina.

Exposiciones:

+1943. Exposición en la galería Muller de Buenos Aires,
Argentina.



D. 58

"Paisanito tomando mate"

Dibujo a carboncillo 60x93 cm.

La Pampa 1935-1940.

Colección hijos del artista. Argentina.

Exposiciones:

+1943. Exposición en la galería Muller de Buenos Aires,
Argentina.



D. 59

"El esquilador"

Dibujo a carboncillo, sanguina y pastel 64x90 cm.

La Pampa 1939.

Firmado ángulo inferior derecho: A Madama Pabst Ortíz Echagüe.

7 fevrier La Holanda 1939.

Colección particular. La Pampa, Argentina.



D. 60

"Retrato de C.F. Belder"

Dibujo a lápiz y carboncillo.

La Pampa 1939.

En el ángulo inferior derecho, la viuda del artista escribió:
Para mi maestro de polo de su amigo A. Ortíz Echagüe
Elisabeth Smidt de Ortiz Echagüe.

Colección particular: Lafayette, California. U.S.A.

RELACION DE DIBUJOS DE ANTONIO ORTIZ ECHAGUE DE LOS QUE SOLO TENEMOS REFERENCIAS ESCRITAS.

- "Costurera" (Holanda 2909-12)
- "Viejo pescador" (Holanda 1909-12)
- "Retrato de Fernanda Ladrón de Guevara" (Buenos Aires 1916)
- "Retrato de Maria Teresa Carbonell" (Buenos Aires 1916)
- "Retrato de Jeanne Desclos" (Buenos Aires 1916)
- "Retrato de Lucien Guitry" (Buenos Aires 1916)
- "Retrato de Paul Fort" (París, 1921 aprox.)
- "Retrato de la pianista Magdalena Tagliaferro" (A bordo del barco "Masilía", entre España y Buenos Aires. Julio de 1923)
- "Retrato de Vera Vergani" (Argentina, 1924)
- "Retrato de Ermite Zacconi" (Buenos Aires, 1924)
- "Retrato de Corn Van Eeghen" (Madrid entre 1926 y 29)

GRABADOS



G. 01
"Jarrón con flores"
Grabado al aguafuerte 24x28 cm.
Lugar y fecha de ejecución desconocidos.
Colección hijos del artista. Argentina.



G. 02

"Molino holandés"

Grabado al aguafuerte y aguatinta 24x33 cm.

Zeelandia, Holanda 1920.

Colección particular, ~~San Sebastián.~~ Museo de Atzara. Cerdena. Italia.

Exposiciones:

+1984. Exposición en el Museo San Telmo de San Sebastián, España.

Exposición en el Museo de Bellas Artes de Alava, Vitoria. San Sebastián.

CARTELES Y MURALES



C. 01

Cartel de la "Exposición de los Países Bajos y sus colonias"

Dimensiones 95x151 cm.

Madrid 1921.

Colección particular. Madrid, España.

Exposiciones:

+1984. Exposición en el Museo de San Telmo de San Sebastián, España.

Exposición en el Museo de Bellas Artes de Alava, Vitoria. España.



G. 02

Cartel de la "Exposición holandesa de plantas y flores".

Dimensiones: 69x111 cm.

Madrid 1929

~~Colección particular, San Sebastián.~~

Museo de Bellas Artes, Bilbao



"La conquista del desierto"
Murales del metro de Buenos Aires (estación de Entreríos)
diseñados por Antonio Ortiz Echagüe en 1939.



"Fundación de pueblos en la Pampa"
Murales del metro de Buenos Aires (estación de Entreríos)
diseñados por Antonio Ortiz Echagüe en 1939.